



コロドリル 870

CoroDrill® 870

DRILLING TOOL CATALOGUE

新世代のヘッド交換式ドリル

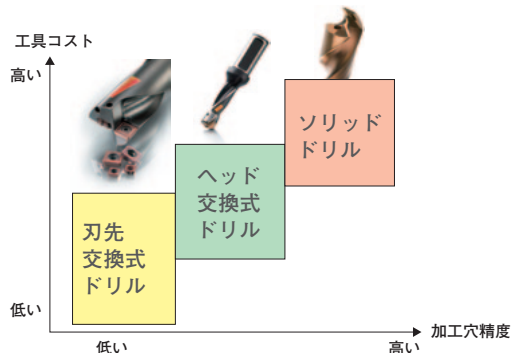
NEW
φ33mmまで
品目拡大



- 被削材別ヘッド：鋼用・ステンレス鋼用・鋳鉄用
- 径 (DC)：φ10～33mm、L/D：3～10φ
- 独自のクランプ方式による使いやすいヘッド交換 (特許申請中)
- 剛性の高いサポート面により、確実にヘッドをサポート
- 独自のフルート、刃先形状による優れた切りくず処理
- カスタマイズプラス (準標準品) により、面取り付きドリルも製作可能

ISO13399
対応

ヘッド交換式ドリル



ヘッド交換式ドリルとは、ソリッドドリルの高精度と刃先交換式ドリルの低コストを両立させた工具です。

ソリッドドリルと同等の刃型の採用で加工精度は刃先交換式ドリルより高精度です。またヘッド交換式のため、ソリッドドリルより工具コストを抑えられ、再研磨不要です。さらに1種類のボディで多くのヘッド（≒加工径）に対応できるため、多品種生産においても工具在庫を少なくすることができます。

特長 1 使いやすいクランプ

独自のクランプ方式により、高精度、高剛性と使いやすさを両立させました。

- ・横からスクリューを締め付けるため、機上でのヘッド交換が容易。
- ・スクリューを取り外す必要がないため、スクリューの紛失を解消。
- ・卵形をした特殊な偏芯形状ガイドピンにより、ヘッドの位置決めが正確かつ簡単。（特許申請中）
- ・広い面積で剛性の高いサポート面により、ヘッドをがっちり固定。



特長 2 優れた切りくず処理

段階的にドリルフルートが大きくなるラジアルステップ形状を採用。大きな切削負荷のかかる刃先付近では、ボディ肉厚を多く取り剛性を高めました。刃先から離れた箇所では、ドリルフルートを大きく取り、切りくずが流れやすくしました。

使用機械：マシニングセンタ

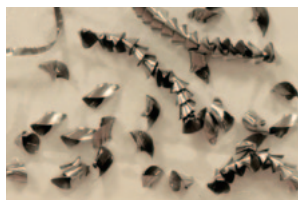
被削材：低炭素鋼 切削速度 $V_c=120\text{m/min}$

他社品A

他社品B

コロドリル870-PM

送り $f_n=0.20\text{mm/rev}$

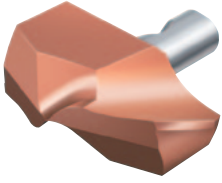


送り $f_n=0.40\text{mm/rev}$



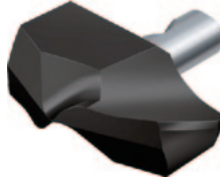
特長 3 被削材ごとに最適化された刃先形状

-PM 鋼用



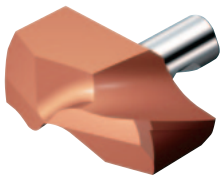
- ・シャープな刃先で低抵抗
- ・バリの発生を抑える
- ・鋼加工の第一推奨

-MM ステンレス鋼用



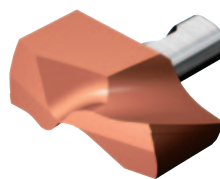
- ・チゼルエッジと刃先エッジを強化
- ・ステンレス鋼加工の第一推奨

-KM 鋳鉄用



- ・肩部欠損に強い形状
- ・鋳鉄加工の第一推奨

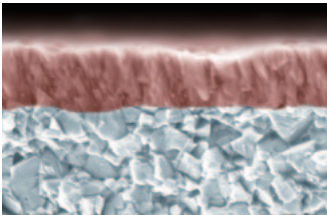
-GP パイロット穴用



- ・汎用
- ・パイロット穴加工用
- ・先端角152°

特長 4 幅広い適用材種

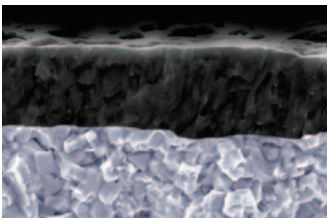
GC4234 鋼用



GC4234は、高じん性の超微粒子超硬母材にPVDコーティングをほどこした材種です。GC4234のTiAlN多層コーティングは、残留応力を低減して、切れ刃の耐チップング性能を高めています。欠けにくさと摩耗の低減の両立を実現しました。

- + 長く安定した工具寿命
- + 耐すくい面摩耗
- + 耐逃げ面摩耗
- + 切刃の耐チップング性能
- + スムーズな切りくず排出

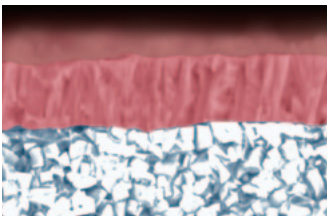
GC2234 ステンレス鋼用



GC2234は、高クロム含有の微粒子超硬母材に薄膜PVDコーティングをほどこした新材種です。密着強度に優れたAlTiNコーティングにより、長い工具寿命を実現。また刃先の強化で高い耐チップング性を誇ります。

- + 長寿命
- + 耐チップング性
- + エッジライン強度
- + 耐マージン摩耗
- + 耐逃げ面摩耗

GC3234 鋳鉄用



GC3234は、高じん性の微粒子超硬母材に多層PVDコーティングをほどこした新材種です。GC3234のTiAlN多層コーティングは、残留応力を低減し、非常に高い耐摩耗性を誇ります。

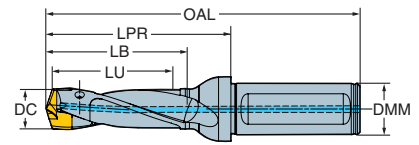
- + 耐すくい面摩耗
- + 耐マージン摩耗
- + 摩耗進行の抑制
- + 長く安定した工具寿命
- + スムーズな切りくず排出

コロドリル 870 3 - 5 x DC

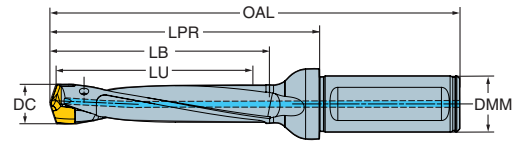
ドリルヘッド径 10.00 - 33.00 mm
円筒シャンク

ISO 9766 準拠
内部給油

3×DC



5×DC



ドリル径 DC, mm 10.00 - 18.00 18.01 - 29.99 30.00 - 33.00
加工公差の目安, mm +0.043/0 (H9) +0.052/0 (H9) +0.062/0 (H9)

LPR = 突出し長さ

ドリルヘッド径, mm		ヘッド 取付サイズ	型番	寸法, mm					🔒
DC min	DC max			DMM	LPR	OAL	LB	LU	
10.00	10.49	6	870-1000-6L16-3	16	48	96	35	31.5	0.1
10.50	10.99	7	870-1050-7L16-3	16	49	97	36	33.0	0.1
11.00	11.49	8	870-1100-8L16-3	16	51	99	38	34.5	0.1
11.50	11.99	9	870-1150-9L16-3	16	53	101	40	36.0	0.1
12.00	12.49	10	870-1200-10L16-3	16	55	103	42	37.5	0.2
12.50	12.99	11	870-1250-11L16-3	16	56	104	43	39.0	0.2
13.00	13.49	12	870-1300-12L16-3	16	58	106	45	40.5	0.2
13.50	13.99	13	870-1350-13L16-3	16	60	108	47	42.0	0.2
14.00	14.99	14	870-1400-14L20-3	20	66	116	50	45.0	0.2
15.00	15.99	15	870-1500-15L20-3	20	69	119	53	48.0	0.2
16.00	16.99	16	870-1600-16L20-3	20	72	122	56	51.0	0.2
17.00	17.99	17	870-1700-17L20-3	20	76	126	59	54.0	0.2
18.00	18.99	18	870-1800-18L20-3	20	79	129	62	57.0	0.2
19.00	19.99	19	870-1900-19L25-3	25	86	142	66	60.0	0.4
20.00	20.99	20	870-2000-20L25-3	25	90	146	69	63.0	0.4
21.00	21.99	21	870-2100-21L25-3	25	93	149	72	66.0	0.4
22.00	22.99	22	870-2200-22L25-3	25	97	153	76	69.0	0.5
23.00	23.99	23	870-2300-23L25-3	25	101	157	79	72.0	0.5
24.00	24.99	24	870-2400-24L32-3	32	108	168	82	75.0	0.8
25.00	25.99	25	870-2500-25L32-3	32	111	171	85	78.0	0.8
26.00	26.99	26	870-2600-26L32-3	32	116	176	89	85.1	0.8
27.00	27.99	27	870-2700-27L32-3	32	118	178	92	88.2	0.9
28.00	28.99	28	870-2800-28L32-3	32	121	181	95	91.4	0.9
29.00	29.99	29	870-2900-29L32-3	32	124	184	98	94.5	0.9
30.00	30.99	30	870-3000-30L32-3	32	128	188	102	97.7	1.0
31.00	33.00	31	870-3100-31L32-3	32	134	194	108	104.1	1.0

■ = 新製品

ドリル径 DC, mm 10.00 - 18.00 18.01 - 29.99 30.00 - 33.00
加工公差の目安, mm +0.043/0 (H9) +0.052/0 (H9) +0.062/0 (H9)

ドリルヘッド径, mm		ヘッド 取付サイズ	型番	寸法, mm					🔒
DC min	DC max			DMM	LPR	OAL	LB	LU	
10.00	10.49	6	870-1000-6L16-5	16	69	117	56	52.5	0.1
10.50	10.99	7	870-1050-7L16-5	16	71	119	58	55.0	0.1
11.00	11.49	8	870-1100-8L16-5	16	74	122	61	57.5	0.1
11.50	11.99	9	870-1150-9L16-5	16	77	125	64	60.0	0.2
12.00	12.49	10	870-1200-10L16-5	16	79	127	66	62.5	0.2
12.50	12.99	11	870-1250-11L16-5	16	82	130	69	65.0	0.2
13.00	13.49	12	870-1300-12L16-5	16	85	133	72	67.5	0.2
13.50	13.99	13	870-1350-13L16-5	16	87	135	74	70.0	0.2
14.00	14.99	14	870-1400-14L20-5	20	96	146	80	75.0	0.2
15.00	15.99	15	870-1500-15L20-5	20	101	151	85	80.0	0.2
16.00	16.99	16	870-1600-16L20-5	20	106	156	90	85.0	0.2
17.00	17.99	17	870-1700-17L20-5	20	112	162	95	90.0	0.2
18.00	18.99	18	870-1800-18L20-5	20	116	166	100	95.0	0.2
19.00	19.99	19	870-1900-19L25-5	25	126	182	106	100.0	0.4
20.00	20.99	20	870-2000-20L25-5	25	132	188	111	105.0	0.4
21.00	21.99	21	870-2100-21L25-5	25	137	193	116	110.0	0.5
22.00	22.99	22	870-2200-22L25-5	25	143	199	122	115.0	0.6
23.00	23.99	23	870-2300-23L25-5	25	149	205	127	120.0	0.6
24.00	24.99	24	870-2400-24L32-5	32	159	219	132	125.0	0.9
25.00	25.99	25	870-2500-25L32-5	32	163	223	137	130.0	0.9
26.00	26.99	26	870-2600-26L32-5	32	170	230	143	139.1	1.0
27.00	27.99	27	870-2700-27L32-5	32	175	235	148	144.2	1.0
28.00	28.99	28	870-2800-28L32-5	32	179	239	153	149.3	1.1
29.00	29.99	29	870-2900-29L32-5	32	185	245	158	154.5	1.1
30.00	30.99	30	870-3000-30L32-5	32	191	251	164	159.6	1.2
31.00	33.00	31	870-3100-31L32-5	32	200	260	174	170.1	1.2

■ = 新製品

カスタマイズプラス(準標準品)にも対応

本体、ヘッド双方で、カスタマイズプラスにより
ご要望に応じたコロドリル870のご注文ができます。
詳しくは最寄りの営業所までお問い合わせください。

コロドリル870 カスタマイズ例

- **ドリル本体**
 - ・面取り付きドリル (角度45°のみ, 1枚刃または2枚刃)
 - ・中間径 (例: φ12.70mm)
 - ・加工長さ (例: 20.0mm)
- **ヘッド**
 - ・中間径 (例: φ10.55mm)
 - ・刃先形状 (例: -PM 2234)



コロドリル 870 8 - 10 x DC

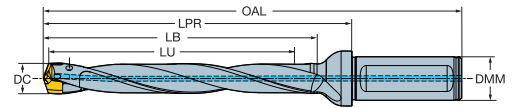
ドリルヘッド径 10.00 - 33.00 mm

円筒シャンク

ISO 9766 準拠

内部給油

8 x DC



ドリル径 DC, mm 10.00 - 18.00 18.01 - 29.99 30.00 - 33.00
 加工公差の目安, mm +0.043/0 (H9) +0.052/0 (H9) +0.062/0 (H9)

LPR = 突出し長さ

ドリルヘッド径, mm		ヘッド 取付サイズ	型番	寸法, mm					トルク値 Nm
DC min	DC max			DMM	LPR	OAL	LB	LU	
10.00	10.49	6	870-1000-6L16-8	16	101	149	88	84.0	0.2
10.50	10.99	7	870-1050-7L16-8	16	104	152	91	88.0	0.2
11.00	11.49	8	870-1100-8L16-8	16	109	157	96	92.0	0.2
11.50	11.99	9	870-1150-9L16-8	16	113	161	100	96.0	0.2
12.00	12.49	10	870-1200-10L16-8	16	118	166	105	100.0	0.2
12.50	12.99	11	870-1250-11L16-8	16	121	169	108	104.0	0.2
13.00	13.49	12	870-1300-12L16-8	16	126	174	113	108.0	0.2
13.50	13.99	13	870-1350-13L16-8	16	130	178	117	112.0	0.2
14.00	14.99	14	870-1400-14L20-8	20	141	191	125	120.0	0.3
15.00	15.99	15	870-1500-15L20-8	20	149	199	133	128.0	0.3
16.00	16.99	16	870-1600-16L20-8	20	157	207	141	136.0	0.3
17.00	17.99	17	870-1700-17L20-8	20	166	216	149	144.0	0.3
18.00	18.99	18	870-1800-18L20-8	20	174	224	157	152.0	0.4
19.00	19.99	19	870-1900-19L25-8	25	186	242	166	160.0	0.6
20.00	20.99	20	870-2000-20L25-8	25	195	251	174	168.0	0.6
21.00	21.99	21	870-2100-21L25-8	25	203	259	182	176.0	0.6
22.00	22.99	22	870-2200-22L25-8	25	212	268	191	184.0	0.7
23.00	23.99	23	870-2300-23L25-8	25	221	277	199	192.0	0.7
24.00	24.99	24	870-2400-24L32-8	32	233	293	207	200.0	1.0
25.00	25.99	25	870-2500-25L32-8	32	241	301	215	208.0	1.1
26.00	26.99	26	870-2600-26L32-8	32	250	310	223	220.1	1.1
27.00	27.99	27	870-2700-27L32-8	32	258	318	232	228.2	1.2
28.00	28.99	28	870-2800-28L32-8	32	266	326	240	236.3	1.3
29.00	29.99	29	870-2900-29L32-8	32	274	334	248	244.5	1.3
30.00	30.99	30	870-3000-30L32-8	32	282	342	256	252.6	1.4
31.00	33.00	31	870-3100-31L32-8	32	299	359	273	269.1	1.5

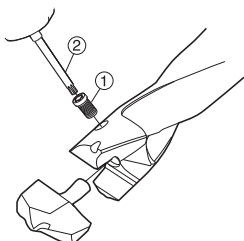
■ = 新製品

ドリル径 DC, mm 10.00 - 18.00 18.01 - 29.99 30.00 - 33.00
 加工公差の目安, mm +0.070/0 (H9) +0.084/0 (H9) +0.100/0 (H9)

ドリルヘッド径, mm		ヘッド 取付サイズ	型番	寸法, mm					トルク値 Nm
DC min	DC max			DMM	LPR	OAL	LB	LU	
10.00	10.49	6	870-1000-6L16-10	16	122	170	109	106.5	0.2
10.50	10.99	7	870-1050-7L16-10	16	126	174	113	111.6	0.2
11.00	11.49	8	870-1100-8L16-10	16	132	180	119	116.7	0.2
11.50	11.99	9	870-1150-9L16-10	16	137	185	124	121.7	0.2
12.00	12.49	10	870-1200-10L16-10	16	143	191	130	126.8	0.2
12.50	12.99	11	870-1250-11L16-10	16	147	195	134	131.8	0.2
13.00	13.49	12	870-1300-12L16-10	16	153	201	140	137.0	0.2
13.50	13.99	13	870-1350-13L16-10	16	158	206	145	142.0	0.2
14.00	14.99	14	870-1400-14L20-10	20	171	221	155	152.2	0.3
15.00	15.99	15	870-1500-15L20-10	20	181	231	165	162.3	0.3
16.00	16.99	16	870-1600-16L20-10	20	191	241	175	172.5	0.4
17.00	17.99	17	870-1700-17L20-10	20	202	252	185	182.6	0.4
18.00	18.99	18	870-1800-18L20-10	20	212	262	195	192.8	0.4
19.00	19.99	19	870-1900-19L25-10	25	226	282	206	202.9	0.6
20.00	20.99	20	870-2000-20L25-10	25	237	293	216	213.1	0.6
21.00	21.99	21	870-2100-21L25-10	25	247	303	226	223.2	0.7
22.00	22.99	22	870-2200-22L25-10	25	257	313	236	233.4	0.7
23.00	23.99	23	870-2300-23L25-10	25	269	325	247	243.5	0.8
24.00	24.99	24	870-2400-24L32-10	32	279	339	257	253.7	1.1
25.00	25.99	25	870-2500-25L32-10	32	293	353	267	263.8	1.1
26.00	26.99	26	870-2600-26L32-10	32	304	364	277	274.0	1.3

■ = 新製品

コロドリル 870 用部品

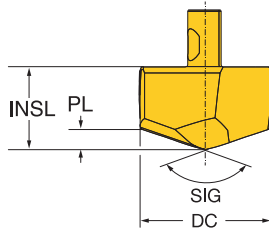
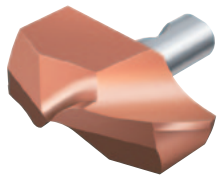


ドリルヘッド径	ヘッド 取付サイズ	1			2		トルク値 Nm
		スクリュー	レンチ (トルクスプラス)	トルクレンチ ¹⁾	トルクレンチ ¹⁾		
10.00-11.99mm	6-9	5513 031-05	5680 046-08 (6IP)	5680 100-01		0.6	
12.00-15.99mm	10-15	5513 031-02	5680 046-03 (7IP)	5680 100-02		0.9	
16.00-19.99mm	16-19	5513 031-03	5680 046-01 (8IP)	5680 100-03		1.2	
20.00-23.99mm	20-23	5513 031-04	5680 046-04 (9IP)	5680 100-04		1.4	
24.00-27.99mm	24-27	5513 031-06	5680 046-05 (10IP)	5680 100-05		2.0	
28.00-33.00mm	28-31	5513 031-07	5680 046-02 (15IP)	5680 100-06		3.0	

¹⁾ 別途注文品です。

コロドリル 870 鋼用ドリルヘッド -PM

ヘッド径 10.00 - 33.00 mm



カスタマイズプラス(準標準品)にも対応

本体、ヘッド双方で、カスタマイズプラスによりご要望に応じたコロドリル870のご注文ができます。詳しくは最寄りの営業所までお問い合わせください。

ヘッド径公差DC

ヘッド径	k8
10 ≤ DC < 18	0 ~ +0.027
18 ≤ DC < 30	0 ~ +0.033



ドリルヘッド径 mm	ヘッド 取付サイズ	型番	GC	寸法, mm		
				PL	INSL	SIG
DC			4234			
10.00	6	870-1000-6-PM	●	1.5	6.20	142°
10.10		870-1010-6-PM	●	1.6	6.20	142°
10.20		870-1020-6-PM	●	1.6	6.20	142°
10.30		870-1030-6-PM	●	1.6	6.20	142°
10.40		870-1040-6-PM	●	1.6	6.20	142°
10.50	7	870-1050-7-PM	●	1.6	6.20	142°
10.60		870-1060-7-PM	●	1.6	6.20	142°
10.70		870-1070-7-PM	●	1.7	6.20	142°
10.80		870-1080-7-PM	●	1.7	6.20	142°
10.90		870-1090-7-PM	●	1.7	6.20	142°
11.00	8	870-1100-8-PM	●	1.7	6.90	142°
11.10		870-1110-8-PM	●	1.7	6.90	142°
11.11		870-1111-8-PM	●	1.7	6.90	142°
11.20		870-1120-8-PM	●	1.7	6.90	142°
11.30		870-1130-8-PM	●	1.7	6.90	142°
11.40		870-1140-8-PM	●	1.8	6.90	142°
11.50	9	870-1150-9-PM	●	1.8	6.90	142°
11.60		870-1160-9-PM	●	1.8	6.90	142°
11.70		870-1170-9-PM	●	1.8	6.90	142°
11.80		870-1180-9-PM	●	1.8	6.90	142°
11.90		870-1190-9-PM	●	1.8	6.90	142°
12.00	10	870-1200-10-PM	●	1.8	7.50	142°
12.10		870-1210-10-PM	●	1.9	7.50	142°
12.20		870-1220-10-PM	●	1.9	7.50	142°
12.30		870-1230-10-PM	●	1.9	7.50	142°
12.40		870-1240-10-PM	●	1.9	7.50	142°
12.50	11	870-1250-11-PM	●	1.9	7.50	142°
12.60		870-1260-11-PM	●	1.9	7.50	142°
12.70		870-1270-11-PM	●	2.0	7.50	142°
12.80		870-1280-11-PM	●	2.0	7.50	142°
12.90		870-1290-11-PM	●	2.0	7.50	142°
13.00	12	870-1300-12-PM	●	2.0	8.00	142°
13.10		870-1310-12-PM	●	2.0	8.00	142°
13.20		870-1320-12-PM	●	2.0	8.00	142°
13.30		870-1330-12-PM	●	2.0	8.00	142°
13.40		870-1340-12-PM	●	2.1	8.00	142°
13.50	13	870-1350-13-PM	●	2.1	8.00	142°
13.60		870-1360-13-PM	●	2.1	8.00	142°
13.70		870-1370-13-PM	●	2.1	8.00	142°
13.80		870-1380-13-PM	●	2.1	8.00	142°
13.90		870-1390-13-PM	●	2.1	8.00	142°
14.00	14	870-1400-14-PM	●	2.1	8.70	142°
14.10		870-1410-14-PM	●	2.2	8.70	142°
14.20		870-1420-14-PM	●	2.2	8.70	142°
14.29		870-1429-14-PM	●	2.2	8.70	142°
14.30		870-1430-14-PM	●	2.2	8.70	142°
14.40		870-1440-14-PM	●	2.2	8.70	142°
14.50		870-1450-14-PM	●	2.2	8.70	142°
14.60		870-1460-14-PM	●	2.2	8.70	142°
14.70		870-1470-14-PM	●	2.3	8.70	142°
14.80		870-1480-14-PM	●	2.3	8.70	142°
14.90		870-1490-14-PM	●	2.3	8.70	142°

● = 新製品

注文例: 870-1000-6-PM GC4234 5 個

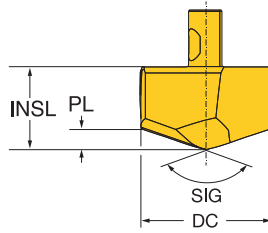
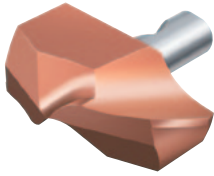
ドリルヘッド径 mm	ヘッド 取付サイズ	型番	GC	寸法, mm		
				PL	INSL	SIG
DC			4234			
15.00	15	870-1500-15-PM	●	2.3	9.30	142°
15.10		870-1510-15-PM	●	2.3	9.30	142°
15.20		870-1520-15-PM	●	2.3	9.30	142°
15.30		870-1530-15-PM	●	2.3	9.30	142°
15.40		870-1540-15-PM	●	2.4	9.30	142°
15.50		870-1550-15-PM	●	2.4	9.30	142°
15.60		870-1560-15-PM	●	2.4	9.30	142°
15.70		870-1570-15-PM	●	2.4	9.30	142°
15.80		870-1580-15-PM	●	2.4	9.30	142°
15.88		870-1588-15-PM	●	2.4	9.30	142°
15.90		870-1590-15-PM	●	2.4	9.30	142°
16.00	16	870-1600-16-PM	●	2.4	10.00	142°
16.10		870-1610-16-PM	●	2.4	10.00	142°
16.13		870-1613-16-PM	●	2.5	10.00	142°
16.20		870-1620-16-PM	●	2.5	10.00	142°
16.30		870-1630-16-PM	●	2.5	10.00	142°
16.40		870-1640-16-PM	●	2.5	10.00	142°
16.50		870-1650-16-PM	●	2.5	10.00	142°
16.60		870-1660-16-PM	●	2.5	10.00	142°
16.70		870-1670-16-PM	●	2.5	10.00	142°
16.80		870-1680-16-PM	●	2.6	10.00	142°
16.90		870-1690-16-PM	●	2.6	10.00	142°
17.00	17	870-1700-17-PM	●	2.6	10.60	142°
17.10		870-1710-17-PM	●	2.6	10.60	142°
17.20		870-1720-17-PM	●	2.6	10.60	142°
17.30		870-1730-17-PM	●	2.6	10.60	142°
17.40		870-1740-17-PM	●	2.7	10.60	142°
17.46		870-1746-17-PM	●	2.7	10.60	142°
17.50		870-1750-17-PM	●	2.7	10.60	142°
17.60		870-1760-17-PM	●	2.7	10.60	142°
17.70		870-1770-17-PM	●	2.7	10.60	142°
17.80		870-1780-17-PM	●	2.7	10.60	142°
17.90		870-1790-17-PM	●	2.7	10.60	142°
18.00	18	870-1800-18-PM	●	2.7	11.30	142°
18.10		870-1810-18-PM	●	2.7	11.30	142°
18.20		870-1820-18-PM	●	2.8	11.30	142°
18.30		870-1830-18-PM	●	2.8	11.30	142°
18.40		870-1840-18-PM	●	2.8	11.30	142°
18.50		870-1850-18-PM	●	2.8	11.30	142°
18.60		870-1860-18-PM	●	2.8	11.30	142°
18.70		870-1870-18-PM	●	2.8	11.30	142°
18.80		870-1880-18-PM	●	2.9	11.30	142°
18.90		870-1890-18-PM	●	2.9	11.30	142°
19.00	19	870-1900-19-PM	●	2.9	11.90	142°
19.05		870-1905-19-PM	●	2.9	11.90	142°
19.10		870-1910-19-PM	●	2.9	11.90	142°
19.20		870-1920-19-PM	●	2.9	11.90	142°
19.25		870-1925-19-PM	●	2.9	11.90	142°
19.30		870-1930-19-PM	●	2.9	11.90	142°
19.40		870-1940-19-PM	●	2.9	11.90	142°
19.50		870-1950-19-PM	●	3.0	11.90	142°
19.60		870-1960-19-PM	●	3.0	11.90	142°
19.70		870-1970-19-PM	●	3.0	11.90	142°
19.80		870-1980-19-PM	●	3.0	11.90	142°
19.90		870-1990-19-PM	●	3.0	11.90	142°

注文例: 870-1500-15-PM GC4234 2 個

● = 標準在庫

コロドリル 870 鋼用ドリルヘッド -PM

ヘッド径 10.00 - 33.00 mm



カスタマイズプラス(準標準品)にも対応

本体、ヘッド双方で、カスタマイズプラスによりご要望に応じたコロドリル870のご注文ができます。詳しくは最寄りの営業所までお問い合わせください。

ヘッド径公差DC	
ヘッド径	k8
18≦DC<30	0~+0.033
30≦DC<50	0~+0.039

P

ドリルヘッド径 mm	ヘッド 取付サイズ	型番	GC 4234	寸法, mm		
				PL	INSL	SIG
20.00	20	870-2000-20-PM	●	3.0	12.50	142°
20.10		870-2010-20-PM	●	3.0	12.50	142°
20.20		870-2020-20-PM	●	3.1	12.50	142°
20.30		870-2030-20-PM	●	3.1	12.50	142°
20.40		870-2040-20-PM	●	3.1	12.50	142°
20.50		870-2050-20-PM	●	3.1	12.50	142°
20.60		870-2060-20-PM	●	3.1	12.50	142°
20.64		870-2064-20-PM	●	3.1	12.50	142°
20.70		870-2070-20-PM	●	3.1	12.50	142°
20.80		870-2080-20-PM	●	3.2	12.50	142°
20.90		870-2090-20-PM	●	3.2	12.50	142°
21.00	21	870-2100-21-PM	●	3.2	13.20	142°
21.10		870-2110-21-PM	●	3.2	13.20	142°
21.20		870-2120-21-PM	●	3.2	13.20	142°
21.30		870-2130-21-PM	●	3.2	13.20	142°
21.40		870-2140-21-PM	●	3.2	13.20	142°
21.50		870-2150-21-PM	●	3.3	13.20	142°
21.60		870-2160-21-PM	●	3.3	13.20	142°
21.70		870-2170-21-PM	●	3.3	13.20	142°
21.80		870-2180-21-PM	●	3.3	13.20	142°
21.90		870-2190-21-PM	●	3.3	13.20	142°
22.00	22	870-2200-22-PM	●	3.3	13.80	142°
22.10		870-2210-22-PM	●	3.3	13.80	142°
22.20		870-2220-22-PM	●	3.4	13.80	142°
22.23		870-2223-22-PM	●	3.4	13.80	142°
22.30		870-2230-22-PM	●	3.4	13.80	142°
22.40		870-2240-22-PM	●	3.4	13.80	142°
22.50		870-2250-22-PM	●	3.4	13.80	142°
22.60		870-2260-22-PM	●	3.4	13.80	142°
22.70		870-2270-22-PM	●	3.4	13.80	142°
22.80		870-2280-22-PM	●	3.5	13.80	142°
22.90		870-2290-22-PM	●	3.5	13.80	142°
23.00	23	870-2300-23-PM	●	3.5	14.50	142°
23.10		870-2310-23-PM	●	3.5	14.50	142°
23.20		870-2320-23-PM	●	3.5	14.50	142°
23.30		870-2330-23-PM	●	3.5	14.50	142°
23.40		870-2340-23-PM	●	3.5	14.50	142°
23.50		870-2350-23-PM	●	3.5	14.50	142°
23.60		870-2360-23-PM	●	3.6	14.50	142°
23.70		870-2370-23-PM	●	3.6	14.50	142°
23.80		870-2380-23-PM	●	3.6	14.50	142°
23.81		870-2381-23-PM	●	3.6	14.50	142°
23.90		870-2390-23-PM	●	3.6	14.50	142°

ドリルヘッド径 mm	ヘッド 取付サイズ	型番	GC 4234	寸法, mm		
				PL	INSL	SIG
24.00	24	870-2400-24-PM	●	3.6	15.00	142°
24.10		870-2410-24-PM	●	3.6	15.00	142°
24.20		870-2420-24-PM	●	3.7	15.00	142°
24.30		870-2430-24-PM	●	3.7	15.00	142°
24.40		870-2440-24-PM	●	3.7	15.00	142°
24.50		870-2450-24-PM	●	3.7	15.00	142°
24.60		870-2460-24-PM	●	3.7	15.00	142°
24.70		870-2470-24-PM	●	3.7	15.00	142°
24.80		870-2480-24-PM	●	3.8	15.00	142°
24.90		870-2490-24-PM	●	3.8	15.00	142°
25.00		25	870-2500-25-PM	●	3.8	15.70
25.10	870-2510-25-PM		●	3.8	15.70	142°
25.20	870-2520-25-PM		●	3.8	15.70	142°
25.30	870-2530-25-PM		●	3.8	15.70	142°
25.40	870-2540-25-PM		●	3.8	15.70	142°
25.50	870-2550-25-PM		●	3.8	15.70	142°
25.60	870-2560-25-PM		●	3.9	15.70	142°
25.70	870-2570-25-PM		●	3.9	15.70	142°
25.80	870-2580-25-PM		●	3.9	15.70	142°
25.90	870-2590-25-PM		●	3.9	15.70	142°
26.00	26	870-2600-26-PM	●	3.9	16.40	142°
26.50		870-2650-26-PM	●	4.0	16.40	142°
26.65		870-2665-26-PM	●	4.0	16.40	142°
27.00	27	870-2700-27-PM	●	4.1	17.00	142°
27.50		870-2750-27-PM	●	4.1	17.00	142°
28.00	28	870-2800-28-PM	●	4.2	17.60	142°
28.50		870-2850-28-PM	●	4.3	17.60	142°
28.58		870-2858-28-PM	●	4.3	17.60	142°
29.00	29	870-2900-29-PM	●	4.4	18.30	142°
29.50		870-2950-29-PM	●	4.5	18.30	142°
29.65		870-2965-29-PM	●	4.5	18.30	142°
30.00	30	870-3000-30-PM	●	4.5	18.90	142°
30.50		870-3050-30-PM	●	4.6	18.90	142°
31.00	31	870-3100-31-PM	●	4.8	19.50	142°
31.50		870-3150-31-PM	●	4.8	19.50	142°
31.75		870-3175-31-PM	●	4.9	19.50	142°
32.00		870-3200-31-PM	●	4.9	19.50	142°
32.15		870-3215-31-PM	●	5.0	19.50	142°
32.50		870-3250-31-PM	●	5.0	19.50	142°
33.00		870-3300-31-PM	●	5.1	19.50	142°

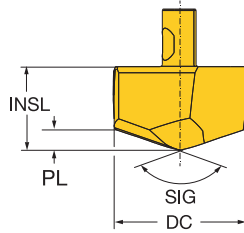
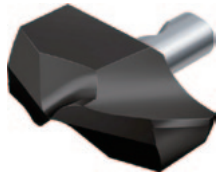
注文例: 870-2400-24-PM GC4234 1個
● = 標準在庫

■ = 新製品

注文例: 870-2000-20-PM GC4234 1個

コロドリル 870 ステンレス鋼用ドリルヘッド-MM

ヘッド径 10.00 - 33.00 mm



カスタマイズプラス(準標準品)にも対応

本体、ヘッド双方で、カスタマイズプラスによりご要望に応じたコロドリル870のご注文ができます。詳しくは最寄りの営業所までお問い合わせください。

ヘッド径公差DC	
ヘッド径	k8
10≤DC<18	0~+0.027
18≤DC<30	0~+0.033

M

ドリルヘッド径 mm	ヘッド 取付サイズ	型番	GC	寸法, mm		
				PL	INSL	SIG
DC			2234			
10.00	6	870-1000-6-MM	●	1.5	6.20	142°
10.10		870-1010-6-MM	●	1.6	6.20	142°
10.20		870-1020-6-MM	●	1.6	6.20	142°
10.30		870-1030-6-MM	●	1.6	6.20	142°
10.40		870-1040-6-MM	●	1.6	6.20	142°
10.50	7	870-1050-7-MM	●	1.6	6.20	142°
10.60		870-1060-7-MM	●	1.6	6.20	142°
10.70		870-1070-7-MM	●	1.7	6.20	142°
10.80		870-1080-7-MM	●	1.7	6.20	142°
10.90		870-1090-7-MM	●	1.7	6.20	142°
11.00	8	870-1100-8-MM	●	1.7	6.90	142°
11.10		870-1110-8-MM	●	1.7	6.90	142°
11.11		870-1111-8-MM	●	1.7	6.90	142°
11.20		870-1120-8-MM	●	1.7	6.90	142°
11.30		870-1130-8-MM	●	1.7	6.90	142°
11.40		870-1140-8-MM	●	1.8	6.90	142°
11.50	9	870-1150-9-MM	●	1.8	6.90	142°
11.60		870-1160-9-MM	●	1.8	6.90	142°
11.70		870-1170-9-MM	●	1.8	6.90	142°
11.80		870-1180-9-MM	●	1.8	6.90	142°
11.90		870-1190-9-MM	●	1.8	6.90	142°
12.00	10	870-1200-10-MM	●	1.8	7.50	142°
12.10		870-1210-10-MM	●	1.9	7.50	142°
12.20		870-1220-10-MM	●	1.9	7.50	142°
12.30		870-1230-10-MM	●	1.9	7.50	142°
12.40		870-1240-10-MM	●	1.9	7.50	142°
12.50	11	870-1250-11-MM	●	1.9	7.50	142°
12.60		870-1260-11-MM	●	1.9	7.50	142°
12.70		870-1270-11-MM	●	2.0	7.50	142°
12.80		870-1280-11-MM	●	2.0	7.50	142°
12.90		870-1290-11-MM	●	2.0	7.50	142°
13.00	12	870-1300-12-MM	●	2.0	8.00	142°
13.10		870-1310-12-MM	●	2.0	8.00	142°
13.20		870-1320-12-MM	●	2.0	8.00	142°
13.30		870-1330-12-MM	●	2.0	8.00	142°
13.40		870-1340-12-MM	●	2.1	8.00	142°
13.50	13	870-1350-13-MM	●	2.1	8.00	142°
13.60		870-1360-13-MM	●	2.1	8.00	142°
13.70		870-1370-13-MM	●	2.1	8.00	142°
13.80		870-1380-13-MM	●	2.1	8.00	142°
13.90		870-1390-13-MM	●	2.1	8.00	142°
14.00	14	870-1400-14-MM	●	2.1	8.70	142°
14.10		870-1410-14-MM	●	2.2	8.70	142°
14.20		870-1420-14-MM	●	2.2	8.70	142°
14.29		870-1429-14-MM	●	2.2	8.70	142°
14.30		870-1430-14-MM	●	2.2	8.70	142°
14.40		870-1440-14-MM	●	2.2	8.70	142°
14.50		870-1450-14-MM	●	2.2	8.70	142°
14.60		870-1460-14-MM	●	2.2	8.70	142°
14.70		870-1470-14-MM	●	2.3	8.70	142°
14.80		870-1480-14-MM	●	2.3	8.70	142°
14.90		870-1490-14-MM	●	2.3	8.70	142°

● = 新製品

注文例: 870-1000-6-MM GC2234 5個

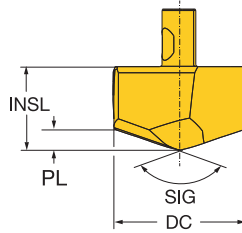
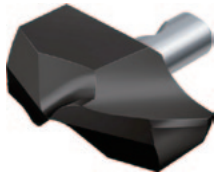
ドリルヘッド径 mm	ヘッド 取付サイズ	型番	GC	寸法, mm		
				PL	INSL	SIG
DC			2234			
15.00	15	870-1500-15-MM	●	2.3	9.30	142°
15.10		870-1510-15-MM	●	2.3	9.30	142°
15.20		870-1520-15-MM	●	2.3	9.30	142°
15.30		870-1530-15-MM	●	2.3	9.30	142°
15.40		870-1540-15-MM	●	2.4	9.30	142°
15.50		870-1550-15-MM	●	2.4	9.30	142°
15.60		870-1560-15-MM	●	2.4	9.30	142°
15.70		870-1570-15-MM	●	2.4	9.30	142°
15.80		870-1580-15-MM	●	2.4	9.30	142°
15.88		870-1588-15-MM	●	2.4	9.30	142°
15.90		870-1590-15-MM	●	2.4	9.30	142°
16.00	16	870-1600-16-MM	●	2.4	10.00	142°
16.10		870-1610-16-MM	●	2.4	10.00	142°
16.13		870-1613-16-MM	●	2.5	10.00	142°
16.20		870-1620-16-MM	●	2.5	10.00	142°
16.30		870-1630-16-MM	●	2.5	10.00	142°
16.40		870-1640-16-MM	●	2.5	10.00	142°
16.50		870-1650-16-MM	●	2.5	10.00	142°
16.60		870-1660-16-MM	●	2.5	10.00	142°
16.70		870-1670-16-MM	●	2.5	10.00	142°
16.80		870-1680-16-MM	●	2.6	10.00	142°
16.90		870-1690-16-MM	●	2.6	10.00	142°
17.00	17	870-1700-17-MM	●	2.6	10.60	142°
17.10		870-1710-17-MM	●	2.6	10.60	142°
17.20		870-1720-17-MM	●	2.6	10.60	142°
17.30		870-1730-17-MM	●	2.6	10.60	142°
17.40		870-1740-17-MM	●	2.7	10.60	142°
17.46		870-1746-17-MM	●	2.7	10.60	142°
17.50		870-1750-17-MM	●	2.7	10.60	142°
17.60		870-1760-17-MM	●	2.7	10.60	142°
17.70		870-1770-17-MM	●	2.7	10.60	142°
17.80		870-1780-17-MM	●	2.7	10.60	142°
17.90		870-1790-17-MM	●	2.7	10.60	142°
18.00	18	870-1800-18-MM	●	2.7	11.30	142°
18.10		870-1810-18-MM	●	2.7	11.30	142°
18.20		870-1820-18-MM	●	2.8	11.30	142°
18.30		870-1830-18-MM	●	2.8	11.30	142°
18.40		870-1840-18-MM	●	2.8	11.30	142°
18.50		870-1850-18-MM	●	2.8	11.30	142°
18.60		870-1860-18-MM	●	2.8	11.30	142°
18.70		870-1870-18-MM	●	2.8	11.30	142°
18.80		870-1880-18-MM	●	2.9	11.30	142°
18.90		870-1890-18-MM	●	2.9	11.30	142°
19.00	19	870-1900-19-MM	●	2.9	11.90	142°
19.05		870-1905-19-MM	●	2.9	11.90	142°
19.10		870-1910-19-MM	●	2.9	11.90	142°
19.20		870-1920-19-MM	●	2.9	11.90	142°
19.25		870-1925-19-MM	●	2.9	11.90	142°
19.30		870-1930-19-MM	●	2.9	11.90	142°
19.40		870-1940-19-MM	●	2.9	11.90	142°
19.50		870-1950-19-MM	●	3.0	11.90	142°
19.60		870-1960-19-MM	●	3.0	11.90	142°
19.70		870-1970-19-MM	●	3.0	11.90	142°
19.80		870-1980-19-MM	●	3.0	11.90	142°
19.90		870-1990-19-MM	●	3.0	11.90	142°

注文例: 870-1500-15-MM GC2234 2個

● = 標準在庫

コロドリル 870 ステンレス鋼用ドリルヘッド-MM

ヘッド径 10.00 - 33.00 mm



カスタマイズプラス(準標準品)にも対応

本体、ヘッド双方で、カスタマイズプラスによりご要望に応じたコロドリル870のご注文ができます。詳しくは最寄りの営業所までお問い合わせください。

ヘッド径公差DC	
ヘッド径	k8
18≦DC<30	0~+0.033
30≦DC<50	0~+0.039

M

ドリルヘッド径 mm	ヘッド 取付サイズ	型番	GC 2234	寸法, mm		
				PL	INSL	SIG
20.00	20	870-2000-20-MM	●	3.0	12.50	142°
20.10		870-2010-20-MM	●	3.0	12.50	142°
20.20		870-2020-20-MM	●	3.1	12.50	142°
20.30		870-2030-20-MM	●	3.1	12.50	142°
20.40		870-2040-20-MM	●	3.1	12.50	142°
20.50		870-2050-20-MM	●	3.1	12.50	142°
20.60		870-2060-20-MM	●	3.1	12.50	142°
20.64		870-2064-20-MM	●	3.1	12.50	142°
20.70		870-2070-20-MM	●	3.1	12.50	142°
20.80		870-2080-20-MM	●	3.2	12.50	142°
20.90		870-2090-20-MM	●	3.2	12.50	142°
21.00	21	870-2100-21-MM	●	3.2	13.20	142°
21.10		870-2110-21-MM	●	3.2	13.20	142°
21.20		870-2120-21-MM	●	3.2	13.20	142°
21.30		870-2130-21-MM	●	3.2	13.20	142°
21.40		870-2140-21-MM	●	3.2	13.20	142°
21.50		870-2150-21-MM	●	3.3	13.20	142°
21.60		870-2160-21-MM	●	3.3	13.20	142°
21.70		870-2170-21-MM	●	3.3	13.20	142°
21.80		870-2180-21-MM	●	3.3	13.20	142°
21.90		870-2190-21-MM	●	3.3	13.20	142°
22.00	22	870-2200-22-MM	●	3.3	13.80	142°
22.10		870-2210-22-MM	●	3.3	13.80	142°
22.20		870-2220-22-MM	●	3.4	13.80	142°
22.23		870-2223-22-MM	●	3.4	13.80	142°
22.30		870-2230-22-MM	●	3.4	13.80	142°
22.40		870-2240-22-MM	●	3.4	13.80	142°
22.50		870-2250-22-MM	●	3.4	13.80	142°
22.60		870-2260-22-MM	●	3.4	13.80	142°
22.70		870-2270-22-MM	●	3.4	13.80	142°
22.80		870-2280-22-MM	●	3.5	13.80	142°
22.90		870-2290-22-MM	●	3.5	13.80	142°
23.00	23	870-2300-23-MM	●	3.5	14.50	142°
23.10		870-2310-23-MM	●	3.5	14.50	142°
23.20		870-2320-23-MM	●	3.5	14.50	142°
23.30		870-2330-23-MM	●	3.5	14.50	142°
23.40		870-2340-23-MM	●	3.5	14.50	142°
23.50		870-2350-23-MM	●	3.5	14.50	142°
23.60		870-2360-23-MM	●	3.6	14.50	142°
23.70		870-2370-23-MM	●	3.6	14.50	142°
23.80		870-2380-23-MM	●	3.6	14.50	142°
23.81		870-2381-23-MM	●	3.6	14.50	142°
23.90		870-2390-23-MM	●	3.6	14.50	142°

ドリルヘッド径 mm	ヘッド 取付サイズ	型番	GC 2234	寸法, mm		
				PL	INSL	SIG
24.00	24	870-2400-24-MM	●	3.6	15.00	142°
24.10		870-2410-24-MM	●	3.6	15.00	142°
24.20		870-2420-24-MM	●	3.7	15.00	142°
24.30		870-2430-24-MM	●	3.7	15.00	142°
24.40		870-2440-24-MM	●	3.7	15.00	142°
24.50		870-2450-24-MM	●	3.7	15.00	142°
24.60		870-2460-24-MM	●	3.7	15.00	142°
24.70		870-2470-24-MM	●	3.7	15.00	142°
24.80		870-2480-24-MM	●	3.8	15.00	142°
24.90		870-2490-24-MM	●	3.8	15.00	142°
25.00		25	870-2500-25-MM	●	3.8	15.70
25.10	870-2510-25-MM		●	3.8	15.70	142°
25.20	870-2520-25-MM		●	3.8	15.70	142°
25.30	870-2530-25-MM		●	3.8	15.70	142°
25.40	870-2540-25-MM		●	3.8	15.70	142°
25.50	870-2550-25-MM		●	3.8	15.70	142°
25.60	870-2560-25-MM		●	3.9	15.70	142°
25.70	870-2570-25-MM		●	3.9	15.70	142°
25.80	870-2580-25-MM		●	3.9	15.70	142°
25.90	870-2590-25-MM		●	3.9	15.70	142°
26.00	26	870-2600-26-MM	●	3.9	16.4	142°
26.50		870-2650-26-MM	●	4.0	16.4	142°
26.65		870-2665-26-MM	●	4.0	16.4	142°
27.00	27	870-2700-27-MM	●	4.1	17.0	142°
27.50		870-2750-27-MM	●	4.1	17.0	142°
28.00	28	870-2800-28-MM	●	4.2	17.6	142°
28.50		870-2850-28-MM	●	4.3	17.6	142°
28.58		870-2858-28-MM	●	4.3	17.6	142°
29.00	29	870-2900-29-MM	●	4.4	18.3	142°
29.50		870-2950-29-MM	●	4.5	18.3	142°
29.65		870-2965-29-MM	●	4.5	18.3	142°
30.00	30	870-3000-30-MM	●	4.5	18.9	142°
30.50		870-3050-30-MM	●	4.6	18.9	142°
31.00	31	870-3100-31-MM	●	4.8	19.5	142°
31.50		870-3150-31-MM	●	4.8	19.5	142°
31.75		870-3175-31-MM	●	4.9	19.5	142°
32.00		870-3200-31-MM	●	4.9	19.5	142°
32.15		870-3215-31-MM	●	5.0	19.5	142°
32.50		870-3250-31-MM	●	5.0	19.5	142°
33.00		870-3300-31-MM	●	5.1	19.5	142°

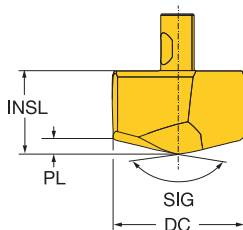
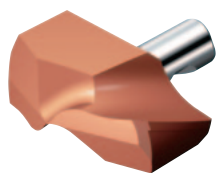
注文例: 870-2400-24-MM GC2234 1個
●=標準在庫

■ = 新製品

注文例: 870-2000-20-MM GC2234 1個

コロドリル 870 鋳鉄用ドリルヘッド -KM

ヘッド径 10.00 - 33.00 mm



カスタマイズプラス(準標準品)にも対応

本体、ヘッド双方で、カスタマイズプラスによりご要望に応じたコロドリル870のご注文ができます。詳しくは最寄りの営業所までお問い合わせください。

ヘッド径公差DC

ヘッド径	k8
10 ≤ DC < 18	0 ~ +0.027
18 ≤ DC < 30	0 ~ +0.033



ドリルヘッド径 mm	ヘッド 取付サイズ	型番	GC	寸法, mm		
				PL	INSL	SIG
DC			3234			
10.00	6	870-1000-6-KM	●	1.8	6.20	142°
10.10		870-1010-6-KM	●	1.8	6.20	142°
10.20		870-1020-6-KM	●	1.9	6.20	142°
10.30		870-1030-6-KM	●	1.9	6.20	142°
10.40		870-1040-6-KM	●	1.9	6.20	142°
10.50	7	870-1050-7-KM	●	1.9	6.20	142°
10.60		870-1060-7-KM	●	1.9	6.20	142°
10.70		870-1070-7-KM	●	1.9	6.20	142°
10.80		870-1080-7-KM	●	2.0	6.20	142°
10.90		870-1090-7-KM	●	2.0	6.20	142°
11.00	8	870-1100-8-KM	●	2.0	6.90	142°
11.10		870-1110-8-KM	●	2.0	6.90	142°
11.11		870-1111-8-KM	●	2.0	6.90	142°
11.20		870-1120-8-KM	●	2.0	6.90	142°
11.30		870-1130-8-KM	●	2.0	6.90	142°
11.40		870-1140-8-KM	●	2.0	6.90	142°
11.50	9	870-1150-9-KM	●	2.1	6.90	142°
11.60		870-1160-9-KM	●	2.1	6.90	142°
11.70		870-1170-9-KM	●	2.2	6.90	142°
11.80		870-1180-9-KM	●	2.2	6.90	142°
11.90		870-1190-9-KM	●	2.2	6.90	142°
12.00	10	870-1200-10-KM	●	2.2	7.50	142°
12.10		870-1210-10-KM	●	2.2	7.50	142°
12.20		870-1220-10-KM	●	2.2	7.50	142°
12.30		870-1230-10-KM	●	2.2	7.50	142°
12.40		870-1240-10-KM	●	2.3	7.50	142°
12.50	11	870-1250-11-KM	●	2.3	7.50	142°
12.60		870-1260-11-KM	●	2.3	7.50	142°
12.70		870-1270-11-KM	●	2.3	7.50	142°
12.80		870-1280-11-KM	●	2.3	7.50	142°
12.90		870-1290-11-KM	●	2.3	7.50	142°
13.00	12	870-1300-12-KM	●	2.4	8.00	142°
13.10		870-1310-12-KM	●	2.4	8.00	142°
13.20		870-1320-12-KM	●	2.5	8.00	142°
13.30		870-1330-12-KM	●	2.5	8.00	142°
13.40		870-1340-12-KM	●	2.5	8.00	142°
13.50	13	870-1350-13-KM	●	2.5	8.00	142°
13.60		870-1360-13-KM	●	2.5	8.00	142°
13.70		870-1370-13-KM	●	2.5	8.00	142°
13.80		870-1380-13-KM	●	2.6	8.00	142°
13.90		870-1390-13-KM	●	2.6	8.00	142°
14.00	14	870-1400-14-KM	●	2.6	8.70	142°
14.10		870-1410-14-KM	●	2.6	8.70	142°
14.20		870-1420-14-KM	●	2.6	8.70	142°
14.29		870-1429-14-KM	●	2.6	8.70	142°
14.30		870-1430-14-KM	●	2.6	8.70	142°
14.40		870-1440-14-KM	●	2.6	8.70	142°
14.50		870-1450-14-KM	●	2.6	8.70	142°
14.60		870-1460-14-KM	●	2.7	8.70	142°
14.70		870-1470-14-KM	●	2.7	8.70	142°
14.80		870-1480-14-KM	●	2.7	8.70	142°
14.90		870-1490-14-KM	●	2.7	8.70	142°

● = 新製品

注文例: 870-1000-6-KM GC3234 5個

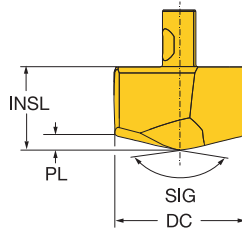
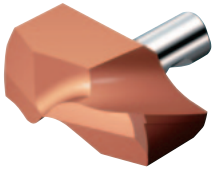
ドリルヘッド径 mm	ヘッド 取付サイズ	型番	GC	寸法, mm		
				PL	INSL	SIG
DC			3234			
15.00	15	870-1500-15-KM	●	2.8	9.30	142°
15.10		870-1510-15-KM	●	2.8	9.30	142°
15.20		870-1520-15-KM	●	2.8	9.30	142°
15.30		870-1530-15-KM	●	2.8	9.30	142°
15.40		870-1540-15-KM	●	2.9	9.30	142°
15.50		870-1550-15-KM	●	2.9	9.30	142°
15.60		870-1560-15-KM	●	2.9	9.30	142°
15.70		870-1570-15-KM	●	2.9	9.30	142°
15.80		870-1580-15-KM	●	2.9	9.30	142°
15.88		870-1588-15-KM	●	2.9	9.30	142°
15.90		870-1590-15-KM	●	2.9	9.30	142°
16.00	16	870-1600-16-KM	●	3.0	10.00	142°
16.10		870-1610-16-KM	●	3.0	10.00	142°
16.13		870-1613-16-KM	●	3.0	10.00	142°
16.20		870-1620-16-KM	●	3.0	10.00	142°
16.30		870-1630-16-KM	●	3.1	10.00	142°
16.40		870-1640-16-KM	●	3.1	10.00	142°
16.50		870-1650-16-KM	●	3.1	10.00	142°
16.60		870-1660-16-KM	●	3.1	10.00	142°
16.70		870-1670-16-KM	●	3.1	10.00	142°
16.80		870-1680-16-KM	●	3.1	10.00	142°
16.90		870-1690-16-KM	●	3.2	10.00	142°
17.00	17	870-1700-17-KM	●	3.2	10.60	142°
17.10		870-1710-17-KM	●	3.2	10.60	142°
17.20		870-1720-17-KM	●	3.3	10.60	142°
17.30		870-1730-17-KM	●	3.3	10.60	142°
17.40		870-1740-17-KM	●	3.3	10.60	142°
17.46		870-1746-17-KM	●	3.3	10.60	142°
17.50		870-1750-17-KM	●	3.3	10.60	142°
17.60		870-1760-17-KM	●	3.3	10.60	142°
17.70		870-1770-17-KM	●	3.3	10.60	142°
17.80		870-1780-17-KM	●	3.4	10.60	142°
17.90		870-1790-17-KM	●	3.4	10.60	142°
18.00	18	870-1800-18-KM	●	3.4	11.30	142°
18.10		870-1810-18-KM	●	3.4	11.30	142°
18.20		870-1820-18-KM	●	3.4	11.30	142°
18.30		870-1830-18-KM	●	3.4	11.30	142°
18.40		870-1840-18-KM	●	3.4	11.30	142°
18.50		870-1850-18-KM	●	3.5	11.30	142°
18.60		870-1860-18-KM	●	3.5	11.30	142°
18.70		870-1870-18-KM	●	3.5	11.30	142°
18.80		870-1880-18-KM	●	3.5	11.30	142°
18.90		870-1890-18-KM	●	3.5	11.30	142°
19.00	19	870-1900-19-KM	●	3.6	11.90	142°
19.05		870-1905-19-KM	●	3.6	11.90	142°
19.10		870-1910-19-KM	●	3.6	11.90	142°
19.20		870-1920-19-KM	●	3.6	11.90	142°
19.25		870-1925-19-KM	●	3.6	11.90	142°
19.30		870-1930-19-KM	●	3.6	11.90	142°
19.40		870-1940-19-KM	●	3.7	11.90	142°
19.50		870-1950-19-KM	●	3.7	11.90	142°
19.60		870-1960-19-KM	●	3.7	11.90	142°
19.70		870-1970-19-KM	●	3.7	11.90	142°
19.80		870-1980-19-KM	●	3.7	11.90	142°
19.90		870-1990-19-KM	●	3.7	11.90	142°

注文例: 870-1500-15-KM GC3234 2個

● = 標準在庫

コロドリル 870 鋳鉄用ドリルヘッド -KM

ヘッド径 10.00 - 33.00 mm



カスタマイズプラス(準標準品)にも対応

本体、ヘッド双方で、カスタマイズプラスによりご要望に応じたコロドリル870のご注文ができます。詳しくは最寄りの営業所までお問い合わせください。

ヘッド径公差DC	
ヘッド径	k8
18≦DC<30	0~+0.033
30≦DC<50	0~+0.039

K

ドリルヘッド径 mm	ヘッド 取付サイズ	型番	GC 3234	寸法, mm		
				PL	INSL	SIG
20.00	20	870-2000-20-KM	●	3.8	12.50	142°
20.10		870-2010-20-KM	●	3.8	12.50	142°
20.20		870-2020-20-KM	●	3.9	12.50	142°
20.30		870-2030-20-KM	●	3.9	12.50	142°
20.40		870-2040-20-KM	●	3.9	12.50	142°
20.50		870-2050-20-KM	●	3.9	12.50	142°
20.60		870-2060-20-KM	●	3.9	12.50	142°
20.64		870-2064-20-KM	●	3.9	12.50	142°
20.70		870-2070-20-KM	●	3.9	12.50	142°
20.80		870-2080-20-KM	●	4.0	12.50	142°
20.90		870-2090-20-KM	●	4.0	12.50	142°
21.00	21	870-2100-21-KM	●	4.0	13.20	142°
21.10		870-2110-21-KM	●	4.0	13.20	142°
21.20		870-2120-21-KM	●	4.0	13.20	142°
21.30		870-2130-21-KM	●	4.0	13.20	142°
21.40		870-2140-21-KM	●	4.0	13.20	142°
21.50		870-2150-21-KM	●	4.0	13.20	142°
21.60		870-2160-21-KM	●	4.1	13.20	142°
21.70		870-2170-21-KM	●	4.1	13.20	142°
21.80		870-2180-21-KM	●	4.1	13.20	142°
21.90		870-2190-21-KM	●	4.1	13.20	142°
22.00	22	870-2200-22-KM	●	4.2	13.80	142°
22.10		870-2210-22-KM	●	4.2	13.80	142°
22.20		870-2220-22-KM	●	4.2	13.80	142°
22.23		870-2223-22-KM	●	4.2	13.80	142°
22.30		870-2230-22-KM	●	4.2	13.80	142°
22.40		870-2240-22-KM	●	4.2	13.80	142°
22.50		870-2250-22-KM	●	4.3	13.80	142°
22.60		870-2260-22-KM	●	4.3	13.80	142°
22.70		870-2270-22-KM	●	4.3	13.80	142°
22.80		870-2280-22-KM	●	4.3	13.80	142°
22.90		870-2290-22-KM	●	4.3	13.80	142°
23.00	23	870-2300-23-KM	●	4.4	14.50	142°
23.10		870-2310-23-KM	●	4.4	14.50	142°
23.20		870-2320-23-KM	●	4.4	14.50	142°
23.30		870-2330-23-KM	●	4.5	14.50	142°
23.40		870-2340-23-KM	●	4.5	14.50	142°
23.50		870-2350-23-KM	●	4.5	14.50	142°
23.60		870-2360-23-KM	●	4.5	14.50	142°
23.70		870-2370-23-KM	●	4.5	14.50	142°
23.80		870-2380-23-KM	●	4.5	14.50	142°
23.81		870-2381-23-KM	●	4.5	14.50	142°
23.90		870-2390-23-KM	●	4.6	14.50	142°

ドリルヘッド径 mm	ヘッド 取付サイズ	型番	GC 3234	寸法, mm		
				PL	INSL	SIG
24.00	24	870-2400-24-KM	●	4.6	15.00	142°
24.10		870-2410-24-KM	●	4.7	15.00	142°
24.20		870-2420-24-KM	●	4.7	15.00	142°
24.30		870-2430-24-KM	●	4.7	15.00	142°
24.40		870-2440-24-KM	●	4.7	15.00	142°
24.50		870-2450-24-KM	●	4.7	15.00	142°
24.60		870-2460-24-KM	●	4.7	15.00	142°
24.70		870-2470-24-KM	●	4.8	15.00	142°
24.80		870-2480-24-KM	●	4.8	15.00	142°
24.90		870-2490-24-KM	●	4.8	15.00	142°
25.00		25	870-2500-25-KM	●	4.8	15.70
25.10	870-2510-25-KM		●	4.8	15.70	142°
25.20	870-2520-25-KM		●	4.8	15.70	142°
25.30	870-2530-25-KM		●	4.8	15.70	142°
25.40	870-2540-25-KM		●	4.8	15.70	142°
25.50	870-2550-25-KM		●	4.9	15.70	142°
25.60	870-2560-25-KM		●	4.9	15.70	142°
25.70	870-2570-25-KM		●	4.9	15.70	142°
25.80	870-2580-25-KM		●	4.9	15.70	142°
25.90	870-2590-25-KM		●	4.9	15.70	142°
26.00	26	870-2600-26-KM	●	5.0	16.40	142°
26.50		870-2650-26-KM	●	5.1	16.40	142°
26.65		870-2665-26-KM	●	5.1	16.40	142°
27.00	27	870-2700-27-KM	●	5.2	17.00	142°
27.50		870-2750-27-KM	●	5.3	17.00	142°
28.00	28	870-2800-28-KM	●	5.4	17.60	142°
28.50		870-2850-28-KM	●	5.5	17.60	142°
28.58		870-2858-28-KM	●	5.5	17.60	142°
29.00	29	870-2900-29-KM	●	5.6	18.30	142°
29.50		870-2950-29-KM	●	5.7	18.30	142°
29.65		870-2965-29-KM	●	5.7	18.30	142°
30.00	30	870-3000-30-KM	●	5.8	18.90	142°
30.50		870-3050-30-KM	●	5.9	18.90	142°
31.00	31	870-3100-31-KM	●	6.1	19.50	142°
31.50		870-3150-31-KM	●	6.2	19.50	142°
31.75		870-3175-31-KM	●	6.2	19.50	142°
32.00		870-3200-31-KM	●	6.3	19.50	142°
32.15		870-3215-31-KM	●	6.3	19.50	142°
32.50		870-3250-31-KM	●	6.4	19.50	142°
33.00		870-3300-31-KM	●	6.5	19.50	142°

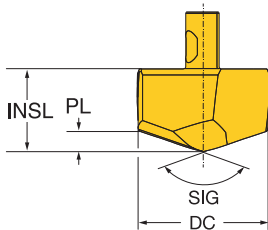
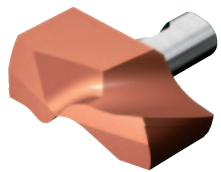
注文例: 870-2400-24-KM GC3234 1個
● = 標準在庫

■ = 新製品

注文例: 870-2000-20-KM GC3234 1個

コロドリル 870 パイロット穴用ドリルヘッド-GP

ヘッド径 10.00 - 33.00 mm



カスタマイズプラス(準標準品)にも対応

本体、ヘッド双方で、カスタマイズプラスによりご希望に応じたコロドリル870のご注文ができます。詳しくは最寄りの営業所までお問い合わせください。

ヘッド径公差DC	
ヘッド径	u8
10 ≤ DC < 18	+0.033 ~ +0.060
18 ≤ DC < 24	+0.041 ~ +0.074



ドリルヘッド径 mm	ヘッド 取付サイズ	型番	GC	寸法, mm			
				PL	INSL	SIG	4234
10.00	6	870-1000-6-GP	●	1.1	5.70	152°	○
10.10		870-1010-6-GP	○	1.1	5.70	152°	○
10.20		870-1020-6-GP	○	1.1	5.70	152°	○
10.30		870-1030-6-GP	○	1.1	5.70	152°	○
10.40		870-1040-6-GP	○	1.1	5.70	152°	○
10.50	7	870-1050-7-GP	●	1.2	5.70	152°	○
10.60		870-1060-7-GP	○	1.2	5.70	152°	○
10.70		870-1070-7-GP	○	1.2	5.70	152°	○
10.80		870-1080-7-GP	○	1.2	5.70	152°	○
10.90		870-1090-7-GP	○	1.2	5.70	152°	○
11.00	8	870-1100-8-GP	●	1.2	6.40	152°	○
11.10		870-1110-8-GP	○	1.2	6.40	152°	○
11.11		870-1111-8-GP	○	1.2	6.40	152°	○
11.20		870-1120-8-GP	○	1.2	6.40	152°	○
11.30		870-1130-8-GP	○	1.2	6.40	152°	○
11.40	9	870-1140-8-GP	○	1.2	6.40	152°	○
11.50		870-1150-9-GP	●	1.2	6.40	152°	○
11.60		870-1160-9-GP	○	1.3	6.40	152°	○
11.70		870-1170-9-GP	○	1.3	6.40	152°	○
11.80		870-1180-9-GP	○	1.3	6.40	152°	○
11.90	10	870-1190-9-GP	○	1.3	6.40	152°	○
12.00		870-1200-10-GP	●	1.3	7.00	152°	○
12.10		870-1210-10-GP	○	1.3	7.00	152°	○
12.20		870-1220-10-GP	○	1.3	7.00	152°	○
12.30		870-1230-10-GP	○	1.3	7.00	152°	○
12.40	11	870-1240-10-GP	○	1.3	7.00	152°	○
12.50		870-1250-11-GP	●	1.3	7.00	152°	○
12.60		870-1260-11-GP	○	1.4	7.00	152°	○
12.70		870-1270-11-GP	●	1.4	7.00	152°	○
12.80		870-1280-11-GP	○	1.4	7.00	152°	○
12.90	12	870-1290-11-GP	○	1.4	7.00	152°	○
13.00		870-1300-12-GP	●	1.4	7.50	152°	○
13.10		870-1310-12-GP	○	1.4	7.50	152°	○
13.20		870-1320-12-GP	○	1.4	7.50	152°	○
13.30		870-1330-12-GP	○	1.4	7.50	152°	○
13.40	13	870-1340-12-GP	○	1.4	7.50	152°	○
13.50		870-1350-13-GP	●	1.5	7.50	152°	○
13.60		870-1360-13-GP	○	1.5	7.50	152°	○
13.70		870-1370-13-GP	○	1.5	7.50	152°	○
13.80		870-1380-13-GP	○	1.5	7.50	152°	○
13.90	14	870-1390-13-GP	○	1.5	7.50	152°	○
14.00		870-1400-14-GP	●	1.5	8.20	152°	○
14.10		870-1410-14-GP	○	1.5	8.20	152°	○
14.20		870-1420-14-GP	○	1.5	8.20	152°	○
14.29		870-1429-14-GP	○	1.5	8.20	152°	○
14.30	15	870-1430-14-GP	○	1.5	8.20	152°	○
14.40		870-1440-14-GP	○	1.5	8.20	152°	○
14.50		870-1450-14-GP	●	1.6	8.20	152°	○
14.60		870-1460-14-GP	○	1.6	8.20	152°	○
14.70		870-1470-14-GP	○	1.6	8.20	152°	○
14.80	16	870-1480-14-GP	○	1.6	8.20	152°	○
14.90		870-1490-14-GP	○	1.6	8.20	152°	○

● = 新製品

注文例: 870-1000-6-GM GC4234 5個

ドリルヘッド径 mm	ヘッド 取付サイズ	型番	GC	寸法, mm				
				PL	INSL	SIG	4234	
15.00	15	870-1500-15-GP	●	1.6	8.80	152°	○	
15.10		870-1510-15-GP	○	1.6	8.80	152°	○	
15.20		870-1520-15-GP	○	1.6	8.80	152°	○	
15.30		870-1530-15-GP	○	1.6	8.80	152°	○	
15.40		870-1540-15-GP	○	1.6	8.80	152°	○	
15.50		870-1550-15-GP	●	1.7	8.80	152°	○	
15.60		870-1560-15-GP	○	1.7	8.80	152°	○	
15.70		870-1570-15-GP	○	1.7	8.80	152°	○	
15.80		870-1580-15-GP	○	1.7	8.80	152°	○	
15.88		870-1588-15-GP	○	1.7	8.80	152°	○	
15.90		870-1590-15-GP	○	1.7	8.80	152°	○	
16.00		16	870-1600-16-GP	●	1.7	9.50	152°	○
16.10			870-1610-16-GP	○	1.7	9.50	152°	○
16.13			870-1613-16-GP	○	1.7	9.50	152°	○
16.20			870-1620-16-GP	○	1.7	9.50	152°	○
16.30	870-1630-16-GP		○	1.7	9.50	152°	○	
16.40	870-1640-16-GP		○	1.7	9.50	152°	○	
16.50	870-1650-16-GP		●	1.8	9.50	152°	○	
16.60	870-1660-16-GP		○	1.8	9.50	152°	○	
16.70	870-1670-16-GP		○	1.8	9.50	152°	○	
16.80	870-1680-16-GP		○	1.8	9.50	152°	○	
16.90	17	870-1690-16-GP	○	1.8	9.50	152°	○	
17.00		870-1700-17-GP	●	1.8	10.00	152°	○	
17.10		870-1710-17-GP	○	1.8	10.00	152°	○	
17.20		870-1720-17-GP	○	1.8	10.00	152°	○	
17.30		870-1730-17-GP	○	1.8	10.00	152°	○	
17.40		870-1740-17-GP	○	1.8	10.00	152°	○	
17.46		870-1746-17-GP	○	1.8	10.00	152°	○	
17.50		870-1750-17-GP	●	1.9	10.00	152°	○	
17.60		870-1760-17-GP	○	1.9	10.00	152°	○	
17.70		870-1770-17-GP	○	1.9	10.00	152°	○	
17.80	870-1780-17-GP	○	1.9	10.00	152°	○		
17.90	18	870-1790-17-GP	○	1.9	10.00	152°	○	
18.00		870-1800-18-GP	●	1.9	10.70	152°	○	
18.10		870-1810-18-GP	○	1.9	10.70	152°	○	
18.20		870-1820-18-GP	○	1.9	10.70	152°	○	
18.30		870-1830-18-GP	○	1.9	10.70	152°	○	
18.40		870-1840-18-GP	○	1.9	10.70	152°	○	
18.50		870-1850-18-GP	●	1.9	10.70	152°	○	
18.60		870-1860-18-GP	○	2.0	10.70	152°	○	
18.70		870-1870-18-GP	○	2.0	10.70	152°	○	
18.80		870-1880-18-GP	○	2.0	10.70	152°	○	
18.90	19	870-1890-18-GP	○	2.0	10.70	152°	○	
19.00		870-1900-19-GP	●	2.0	11.20	152°	○	
19.05		870-1905-19-GP	●	2.0	11.20	152°	○	
19.10		870-1910-19-GP	○	2.0	11.20	152°	○	
19.20		870-1920-19-GP	○	2.0	11.20	152°	○	
19.25		870-1925-19-GP	●	2.0	11.20	152°	○	
19.30		870-1930-19-GP	○	2.0	11.20	152°	○	
19.40		870-1940-19-GP	○	2.0	11.20	152°	○	
19.50		870-1950-19-GP	●	2.1	11.20	152°	○	
19.60		870-1960-19-GP	○	2.1	11.20	152°	○	
19.70	20	870-1970-19-GP	○	2.1	11.20	152°	○	
19.80		870-1980-19-GP	○	2.1	11.20	152°	○	
19.90		870-1990-19-GP	○	2.1	11.20	152°	○	

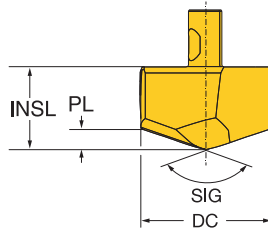
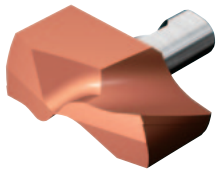
注文例: 870-1500-15-GP GC4234 2個

● = 標準在庫

○ = 納期を最寄りのサンドビック営業所へご確認ください。

コロドリル 870 パイロット穴用ドリルヘッド-GP

ヘッド径 10.00 - 33.00 mm



カスタマイズプラス(準標準品)にも対応

本体、ヘッド双方で、カスタマイズプラスによりご要望に応じたコロドリル870のご注文ができます。詳しくは最寄りの営業所までお問い合わせください。

ヘッド径公差DC	
ヘッド径	u8
18≤DC<24	+0.041~+0.074
24≤DC<30	+0.048~+0.081
30≤DC<40	+0.060~+0.099



ドリルヘッド径 mm	ヘッド 取付サイズ	型番	GC	寸法, mm			
				PL	INSL	SIG	DC
DC			4234				
20.00	20	870-2000-20-GP	●	2.1	11.80	152°	
20.10		870-2010-20-GP	○	2.1	11.80	152°	
20.20		870-2020-20-GP	○	2.1	11.80	152°	
20.30		870-2030-20-GP	○	2.1	11.80	152°	
20.40		870-2040-20-GP	○	2.1	11.80	152°	
20.50		870-2050-20-GP	●	2.2	11.80	152°	
20.60		870-2060-20-GP	○	2.2	11.80	152°	
20.64		870-2064-20-GP	○	2.2	11.80	152°	
20.70		870-2070-20-GP	○	2.2	11.80	152°	
20.80		870-2080-20-GP	○	2.2	11.80	152°	
20.90		870-2090-20-GP	○	2.2	11.80	152°	
21.00	21	870-2100-21-GP	●	2.2	12.50	152°	
21.10		870-2110-21-GP	○	2.2	12.50	152°	
21.20		870-2120-21-GP	○	2.2	12.50	152°	
21.30		870-2130-21-GP	○	2.2	12.50	152°	
21.40		870-2140-21-GP	○	2.2	12.50	152°	
21.50		870-2150-21-GP	●	2.2	12.50	152°	
21.60		870-2160-21-GP	○	2.3	12.50	152°	
21.70		870-2170-21-GP	○	2.3	12.50	152°	
21.80		870-2180-21-GP	○	2.3	12.50	152°	
21.90		870-2190-21-GP	○	2.3	12.50	152°	
22.00		22	870-2200-22-GP	●	2.3	13.10	152°
22.10	870-2210-22-GP		○	2.3	13.10	152°	
22.20	870-2220-22-GP		○	2.3	13.10	152°	
22.23	870-2223-22-GP		○	2.3	13.10	152°	
22.30	870-2230-22-GP		○	2.3	13.10	152°	
22.40	870-2240-22-GP		○	2.3	13.10	152°	
22.50	870-2250-22-GP		●	2.4	13.10	152°	
22.60	870-2260-22-GP		○	2.4	13.10	152°	
22.70	870-2270-22-GP		○	2.4	13.10	152°	
22.80	870-2280-22-GP		○	2.4	13.10	152°	
22.90	870-2290-22-GP		○	2.4	13.10	152°	
23.00	23	870-2300-23-GP	●	2.4	13.80	152°	
23.10		870-2310-23-GP	○	2.4	13.80	152°	
23.20		870-2320-23-GP	○	2.4	13.80	152°	
23.30		870-2330-23-GP	○	2.4	13.80	152°	
23.40		870-2340-23-GP	○	2.4	13.80	152°	
23.50		870-2350-23-GP	●	2.4	13.80	152°	
23.60		870-2360-23-GP	○	2.4	13.80	152°	
23.70		870-2370-23-GP	○	2.5	13.80	152°	
23.80		870-2380-23-GP	○	2.5	13.80	152°	
23.81		870-2381-23-GP	○	2.5	13.80	152°	
23.90		870-2390-23-GP	○	2.5	13.80	152°	

ドリルヘッド径 mm	ヘッド 取付サイズ	型番	GC	寸法, mm			
				PL	INSL	SIG	DC
DC			4234				
24.00	24	870-2400-24-GP	●	2.5	14.30	152°	
24.10		870-2410-24-GP	○	2.5	14.30	152°	
24.20		870-2420-24-GP	○	2.5	14.30	152°	
24.30		870-2430-24-GP	○	2.5	14.30	152°	
24.40		870-2440-24-GP	○	2.6	14.30	152°	
24.50		870-2450-24-GP	●	2.6	14.30	152°	
24.60		870-2460-24-GP	○	2.6	14.30	152°	
24.70		870-2470-24-GP	○	2.6	14.30	152°	
24.80		870-2480-24-GP	○	2.6	14.30	152°	
24.90		870-2490-24-GP	○	2.6	14.30	152°	
25.00		25	870-2500-25-GP	●	2.6	14.90	152°
25.10	870-2510-25-GP		○	2.7	14.90	152°	
25.20	870-2520-25-GP		○	2.7	14.90	152°	
25.30	870-2530-25-GP		○	2.7	14.90	152°	
25.40	870-2540-25-GP		●	2.7	14.90	152°	
25.50	870-2550-25-GP		●	2.7	14.90	152°	
25.60	870-2560-25-GP		○	2.7	14.90	152°	
25.70	870-2570-25-GP		○	2.7	14.90	152°	
25.80	870-2580-25-GP		○	2.8	14.90	152°	
25.90	870-2590-25-GP		○	2.8	14.90	152°	
26.00	26		870-2600-26-GP	○	2.7	15.60	152°
26.50		870-2650-26-GP	○	2.8	15.60	152°	
26.65		870-2665-26-GP	○	2.8	15.60	152°	
27.00	27	870-2700-27-GP	○	2.8	16.10	152°	
27.50		870-2750-27-GP	○	2.9	16.10	152°	
28.00	28	870-2800-28-GP	○	2.9	16.70	152°	
28.50		870-2850-28-GP	○	3.0	16.70	152°	
28.58		870-2858-28-GP	○	3.0	16.70	152°	
29.00	29	870-2900-29-GP	○	3.0	17.30	152°	
29.50		870-2950-29-GP	○	3.1	17.30	152°	
29.65		870-2965-29-GP	○	3.1	17.30	152°	
30.00	30	870-3000-30-GP	○	3.2	17.80	152°	
30.50		870-3050-30-GP	○	3.2	17.80	152°	
31.00	31	870-3100-31-GP	○	3.3	18.40	152°	
31.50		870-3150-31-GP	○	3.4	18.40	152°	
31.75		870-3175-31-GP	○	3.4	18.40	152°	
32.00		870-3200-31-GP	○	3.4	18.40	152°	
32.15		870-3215-31-GP	○	3.5	18.40	152°	
32.50		870-3250-31-GP	○	3.5	18.40	152°	
33.00		870-3300-31-GP	○	3.6	18.40	152°	

注文例: 870-2400-24-GP GC4234 1個

- = 標準在庫
- = 納期を最寄りのサンドビック営業所へご確認ください。

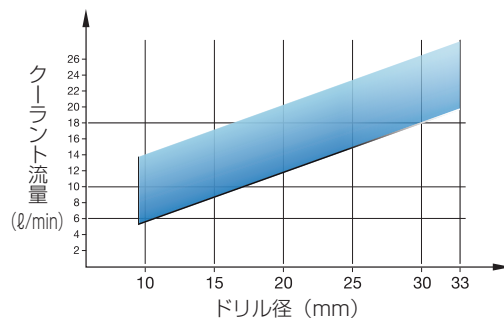
= 新製品

注文例: 870-2000-20-GP GC4234 1個

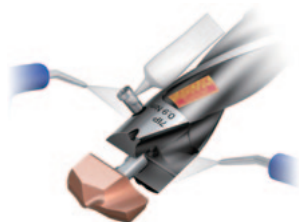
使用上の注意

クーラントについて

ドライ加工や外部クーラントではなく、必ず内部クーラントを使用してください。工具寿命や切りくず排出に大きく影響します。また、クーラントの流量は右のグラフをご参照いただき、流量が不足しないようにしてください。

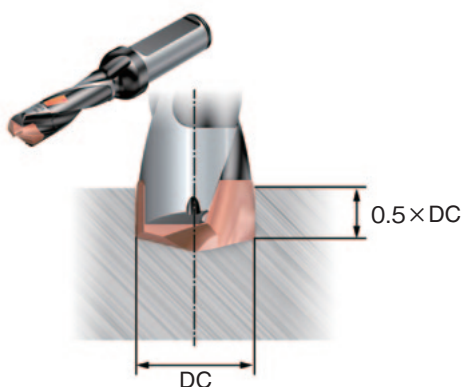


メンテナンスについて

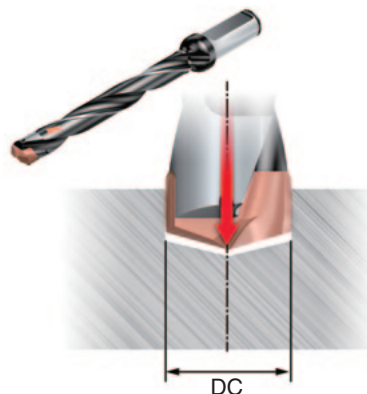


- ・ヘッド交換時には、取付け部をよく清掃し、切りくずやごみがないことを確認してください。
- ・スクリューを締め付ける際は、トルクレンチの使用を推奨いたします。
- ・スクリューは定期的に交換してください。

L/Dが6倍以上の穴加工について



①L/D=3のコロドリル870で、加工径の半分の深さまで下穴加工します。この際、-GPブレーカを使用します。

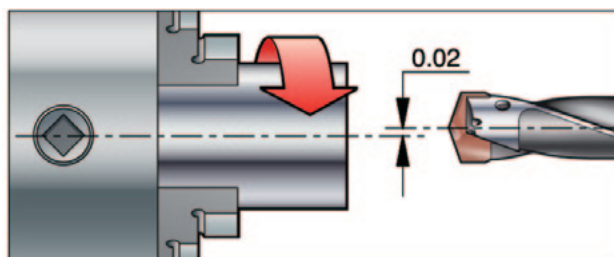


②L/Dの長いコロドリル870で加工します。切削条件は推奨の値を使用してください。この際、被削材に合わせて-PM, -MM, -KMブレーカのいずれかを使用します。

旋盤での使用上の注意

コロドリル870と主軸は必ず平行になるように調整してください。また工具の芯ずれは0.02mm以下になるようにしてください。

振れ精度が低いと、工具寿命や加工精度、機械動力に悪影響を与え、コロドリル870の本来の能力を発揮しにくくなります。



コロドリル870推奨切削条件

3 - 5 × DC

ISO	MC No.	CMC No.	被削材	硬ブリネル (HB)	ドリル径に対する切削速度 (V _c) m/min																							
					10.00-20.99 mm			21.00-33.00 mm			10.00-11.99 mm			12.00-13.99 mm			14.00-15.99 mm			16.00-20.99 mm			21.00-25.99 mm			26.00-33.00 mm		
					Min	推奨	Max	Min	推奨	Max	Min	推奨	Max	Min	推奨	Max	Min	推奨	Max	Min	推奨	Max	Min	推奨	Max	Min	推奨	Max
P 鋼	P1.1.Z.AN	01.1	非合金鋼	125	80	120	160	80	120	160	0.12	0.18	0.28	0.14	0.20	0.35	0.16	0.25	0.41	0.20	0.32	0.45	0.20	0.34	0.45	0.20	0.34	0.45
	P1.2.Z.AN	01.2	C=0.10-0.25%	190	80	120	160	80	120	160	0.12	0.18	0.28	0.14	0.20	0.35	0.16	0.25	0.41	0.20	0.32	0.45	0.20	0.34	0.45	0.20	0.34	0.45
	P1.3.Z.AN	01.3	C=0.25-0.55%	190	70	100	130	70	100	130	0.12	0.18	0.28	0.14	0.20	0.35	0.16	0.25	0.41	0.20	0.32	0.45	0.20	0.34	0.45	0.20	0.34	0.45
	P1.5.C.UT	06.1	C=0.55-0.80%	150	80	110	140	80	110	140	0.12	0.18	0.28	0.14	0.20	0.35	0.16	0.25	0.41	0.20	0.32	0.45	0.20	0.34	0.45	0.20	0.34	0.45
	P2.1.Z.AN	02.1	焼きなまし	175	80	110	140	80	110	140	0.12	0.18	0.30	0.14	0.20	0.37	0.16	0.25	0.45	0.20	0.32	0.48	0.20	0.36	0.50	0.20	0.40	0.52
	P2.2.Z.AN	02.1	焼きなまし	240	80	110	140	80	110	140	0.12	0.18	0.30	0.14	0.20	0.37	0.16	0.25	0.45	0.20	0.32	0.48	0.20	0.36	0.50	0.20	0.40	0.52
	P2.4.Z.AN	02.1	焼きなまし	225	80	110	140	80	110	140	0.12	0.18	0.30	0.14	0.20	0.37	0.16	0.25	0.45	0.20	0.32	0.48	0.20	0.36	0.50	0.20	0.40	0.52
	P2.5.Z.HT	02.2	焼入れ、焼戻し	330	70	100	130	50	75	100	0.12	0.18	0.30	0.14	0.20	0.37	0.16	0.25	0.45	0.20	0.32	0.48	0.20	0.36	0.50	0.20	0.40	0.52
	P2.6.C.UT	06.2	焼戻し	200	70	100	130	70	100	130	0.12	0.18	0.30	0.14	0.20	0.37	0.16	0.25	0.45	0.20	0.32	0.48	0.20	0.36	0.50	0.20	0.40	0.52
	P3.0.Z.AN	03.11	高合金鋼	200	60	80	100	60	80	100	0.10	0.16	0.24	0.12	0.19	0.33	0.14	0.22	0.38	0.18	0.25	0.40	0.18	0.30	0.45	0.18	0.30	0.45
P3.0.Z.HT	03.21	焼きなまし	380	40	60	80	40	60	80	0.10	0.16	0.24	0.12	0.19	0.33	0.14	0.22	0.38	0.18	0.25	0.40	0.18	0.30	0.45	0.18	0.30	0.45	
P5.0.Z.AN	05.11	焼入れ、焼戻し	200	30	40	50	30	40	50	0.12	0.14	0.19	0.14	0.16	0.22	0.14	0.18	0.24	0.18	0.24	0.30	0.22	0.28	0.34	0.22	0.28	0.34	
P5.0.Z.HT	05.11	焼入れ、焼戻し	330	70	90	110	60	75	90	0.10	0.12	0.16	0.10	0.12	0.16	0.12	0.14	0.18	0.14	0.18	0.22	0.16	0.22	0.26	0.16	0.22	0.26	
M ステンレス鋼	M1.0.Z.AQ	05.21	オーステナイト系ステンレス鋼	200	40	50	60	40	50	60	0.10	0.12	0.14	0.10	0.12	0.14	0.12	0.14	0.16	0.12	0.16	0.2	0.14	0.18	0.22	0.14	0.18	0.22
	M1.0.C.UT	15.21	焼きなまし/焼入れ	200	50	60	70	50	60	70	0.10	0.12	0.14	0.10	0.12	0.14	0.12	0.14	0.16	0.12	0.16	0.2	0.14	0.18	0.22	0.14	0.18	0.22
	M1.1.Z.AQ	05.21	焼入れ	200	50	60	70	50	60	70	0.10	0.12	0.14	0.10	0.12	0.14	0.12	0.14	0.16	0.12	0.16	0.2	0.14	0.18	0.22	0.14	0.18	0.22
	M2.0.Z.AQ	05.23	改善された被削性	200	60	75	90	60	75	90	0.10	0.12	0.16	0.10	0.12	0.16	0.12	0.14	0.18	0.14	0.16	0.22	0.14	0.18	0.24	0.14	0.18	0.24
	M2.0.C.AQ	15.23	スーパーオーステナイト(Ni≥20%)ステンレス鋼	200	20	40	60	20	40	60	0.10	0.12	0.14	0.10	0.12	0.16	0.10	0.12	0.16	0.10	0.14	0.16	0.12	0.14	0.18	0.12	0.14	0.18
	M2.0.C.AQ	15.23	焼きなまし/焼入れ	200	20	40	60	20	40	60	0.10	0.12	0.14	0.10	0.12	0.16	0.10	0.12	0.16	0.10	0.14	0.16	0.12	0.14	0.18	0.12	0.14	0.18
	M3.1.Z.AQ	05.51	二相(オーステナイト/フェライト)ステンレス鋼	230	40	55	70	40	55	70	0.10	0.12	0.16	0.10	0.12	0.16	0.12	0.14	0.18	0.14	0.16	0.22	0.14	0.16	0.22	0.14	0.16	0.22
M3.2.Z.AQ	05.52	>60%フェライト(N<0.10%)	260	20	40	60	20	40	60	0.10	0.12	0.14	0.10	0.12	0.14	0.12	0.14	0.16	0.12	0.16	0.2	0.12	0.16	0.2	0.12	0.16	0.2	
K 鋳鉄	K1.1.C.NS	07.1	可鍛鋳鉄	130	100	145	190	100	145	190	0.16	0.25	0.36	0.18	0.30	0.42	0.21	0.37	0.48	0.25	0.44	0.55	0.30	0.48	0.60	0.30	0.50	0.60
	K1.1.C.NS	07.2	フェライト (短い切りくず)	200	90	125	160	90	125	160	0.16	0.25	0.36	0.18	0.30	0.42	0.21	0.37	0.48	0.25	0.44	0.55	0.30	0.48	0.60	0.30	0.50	0.60
	K2.1.C.UT	08.1	パーライト (長い切りくず)	180	100	150	200	100	150	200	0.16	0.25	0.36	0.18	0.30	0.42	0.21	0.37	0.48	0.25	0.44	0.55	0.30	0.48	0.60	0.30	0.50	0.60
	K2.2.C.UT	08.2	ネズミ鋳鉄	245	90	130	170	90	130	170	0.16	0.25	0.36	0.18	0.30	0.42	0.21	0.37	0.48	0.25	0.44	0.55	0.30	0.48	0.60	0.30	0.50	0.60
	K3.1.C.UT	09.1	低抗張力	155	100	145	190	100	145	190	0.16	0.25	0.36	0.18	0.30	0.42	0.21	0.37	0.48	0.25	0.44	0.55	0.30	0.48	0.60	0.30	0.50	0.60
	K3.3.C.UT	09.2	高抗張力	265	90	125	160	90	125	160	0.16	0.25	0.36	0.18	0.30	0.42	0.21	0.37	0.48	0.25	0.44	0.55	0.30	0.48	0.60	0.30	0.50	0.60
	K3.3.C.UT	09.2	ダクタイル鋳鉄	265	90	125	160	90	125	160	0.16	0.25	0.36	0.18	0.30	0.42	0.21	0.37	0.48	0.25	0.44	0.55	0.30	0.48	0.60	0.30	0.50	0.60

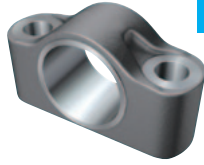
6 - 10 × DC

ISO	MC No.	CMC No.	被削材	硬ブリネル (HB)	ドリル径に対する切削速度 (V _c) m/min																							
					10.00-20.99 mm			21.00-33.00 mm			10.00-11.99 mm			12.00-13.99 mm			14.00-15.99 mm			16.00-20.99 mm			21.00-25.99 mm			26.00-33.00 mm		
					Min	推奨	Max	Min	推奨	Max	Min	推奨	Max	Min	推奨	Max	Min	推奨	Max	Min	推奨	Max	Min	推奨	Max	Min	推奨	Max
P 鋼	P1.1.Z.AN	01.1	非合金鋼	125	80	120	160	80	120	160	0.12	0.14	0.22	0.14	0.16	0.28	0.16	0.20	0.33	0.20	0.26	0.36	0.20	0.27	0.36	0.20	0.27	0.36
	P1.2.Z.AN	01.2	C=0.10-0.25%	190	80	120	160	80	120	160	0.12	0.14	0.22	0.14	0.16	0.28	0.16	0.20	0.33	0.20	0.26	0.36	0.20	0.27	0.36	0.20	0.27	0.36
	P1.3.Z.AN	01.3	C=0.25-0.55%	190	70	100	130	70	100	130	0.12	0.14	0.22	0.14	0.16	0.28	0.16	0.20	0.33	0.20	0.26	0.36	0.20	0.27	0.36	0.20	0.27	0.36
	P1.5.C.UT	06.1	C=0.55-0.80%	150	80	110	140	80	110	140	0.12	0.14	0.22	0.14	0.16	0.28	0.16	0.20	0.33	0.20	0.26	0.36	0.20	0.27	0.36	0.20	0.27	0.36
	P2.1.Z.AN	02.1	焼入れ	175	80	110	140	80	110	140	0.12	0.14	0.24	0.14	0.16	0.30	0.16	0.20	0.36	0.20	0.26	0.38	0.20	0.29	0.40	0.20	0.32	0.42
	P2.2.Z.AN	02.1	焼きなまし	240	80	110	140	80	110	140	0.12	0.14	0.24	0.14	0.16	0.30	0.16	0.20	0.36	0.20	0.26	0.38	0.20	0.29	0.40	0.20	0.32	0.42
	P2.4.Z.AN	02.1	焼きなまし	225	80	110	140	80	110	140	0.12	0.14	0.24	0.14	0.16	0.30	0.16	0.20	0.36	0.20	0.26	0.38	0.20	0.29	0.40	0.20	0.32	0.42
	P2.5.Z.HT	02.2	焼きなまし	330	70	100	130	50	75	100	0.12	0.13	0.21	0.14	0.15	0.26	0.16	0.18	0.32	0.20	0.22	0.34	0.20	0.25	0.35	0.20	0.28	0.36
	P2.6.C.UT	06.2	焼入れ、焼戻し	200	70	100	130	70	100	130	0.12	0.14	0.24	0.14	0.16	0.30	0.16	0.20	0.36	0.20	0.26	0.38	0.20	0.29	0.40	0.20	0.32	0.42
	P3.0.Z.AN	03.11	焼戻し	200	60	80	100	60	80	100	0.10	0.13	0.19	0.12	0.15	0.26	0.14	0.18	0.30	0.18	0.20	0.32	0.18	0.24	0.36	0.18	0.24	0.36
P3.0.Z.HT	03.21	焼入れ、焼戻し	380	40	60	80	40	60	80	0.10	0.11	0.17	0.12	0.13	0.23	0.14	0.15	0.27	0.18	0.19	0.28	0.18	0.21	0.32	0.18	0.21	0.32	
P5.0.Z.AN	05.11	高合金鋼	200	30	40	50	30	40	50	0.12	0.13	0.15	0.14	0.15	0.18	0.14	0.15	0.19	0.18	0.19	0.24	0.22	0.23	0.27	0.22	0.23	0.27	
P5.0.Z.HT	05.11	焼きなまし	330	70	90	110	60	75	90	0.10	0.11	0.12	0.10	0.11	0.12	0.12	0.13	0.14	0.14	0.15	0.16	0.16	0.17	0.18	0.16	0.17	0.18	
M ステンレス鋼	M1.0.Z.AQ	05.21	オーステナイト系ステンレス鋼	200	40	50	60	40	50	60	0.10	0.11	0.12	0.10	0.11	0.12	0.12	0.13	0.14	0.12	0.13	0.16	0.14	0.15	0.18	0.14	0.15	0.18
	M1.0.C.UT	15.21	焼きなまし/焼入れ																									

加工事例

加工事例 1

ボディ：870-1350-13L16-3
 ヘッド：870-1350-13-PM 4234
 被削材：SCM440 相当品（低合金鋼）
 使用機械：横型マシニングセンタ



P

	他社製品	コロドリル 870
切削速度 v_c (m/min)	110	160
回転数 n (rpm)	2593	3772
送り f_n (mm/rev)	0.20	0.25
テーブル送り v_f (mm/min)	519	943
加工長 (m)	66	96

**寿命 1.5倍！
生産性 1.8倍！**

加工事例 2 (8 x DC)

ボディ：870-2200-22L25-8
 ヘッド：870-2250-22-PM 4234
 被削材：SKD61 相当品（高合金鋼）



P

	他社製品	コロドリル 870
切削速度 v_c (m/min)	64	80
回転数 n (rpm)	905	1132
送り f_n (mm/rev)	0.20	0.25
テーブル送り v_f (mm/min)	181	283
加工長 (m)	21.6	65

**寿命 3.0倍！
生産性 1.6倍！**

加工事例 3 (面取り付き)

ドリル：面取り付きカスタマイズプラス品
 ヘッド：870-1260-11-PM 4234
 被削材：S45C（低炭素鋼）
 部品名：ホイールハブ
 使用機械（主軸）：マシニングセンタ



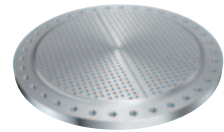
P

	他社製品	コロドリル 870
切削速度 v_c (m/min)	95	120
回転数 n (min-1)	2400	3032
送り f_n (mm/rev)	0.25	0.20
テーブル送り v_f (mm/min)	600	606
加工長 (m)	30	60

寿命 2.0倍！

加工事例 4

ドリル：870-1600-16L20-8
 ヘッド：870-1670-16-MM 2234
 被削材：SUS329J3L 相当品
 （二相ステンレス鋼）
 部品名：熱交換器プレート
 使用機械（主軸）：マシニングセンタ



M

	他社製品	コロドリル 870
切削速度 v_c (m/min)	35	55
回転数 n (min-1)	700	1048
送り f_n (mm/rev)	0.15	0.15
テーブル送り v_f (mm/min)	105	157
加工長 (m)	8	16

**寿命 2.0倍！
生産性 1.5倍！**

加工事例 5

ドリル：870-1200-10L16-5
 ヘッド：870-1240-10-MM 2234
 被削材：SUS304 相当品
 （オーステナイト系ステンレス鋼）
 部品名：スリーブ
 使用機械（主軸）：横型マシニングセンタ



M

	他社製品	コロドリル 870
切削速度 v_c (m/min)	58	58
回転数 n (min-1)	1500	1500
送り f_n (mm/rev)	0.07	0.10
テーブル送り v_f (mm/min)	105	150
加工長 (m)	6.4	25.2

**寿命 3.0倍！
生産性 1.4倍！**

加工事例 6

ボディ：870-1400-14L20-3
 ヘッド：870-1430-14-KM 3234
 被削材：FCD400 相当品
 （ダクタイル鋳鉄）



K

	他社製品	コロドリル 870
切削速度 v_c (m/min)	183	152
回転数 n (rpm)	4083	3383
送り f_n (mm/rev)	0.10	0.36
テーブル送り v_f (mm/min)	407	1218
加工長 (m)	23	86

**寿命 3.7倍！
生産性 3.0倍！**

24時間対応技術相談フリーダイヤル ☎0120-350-930 ●月曜～金曜 祝日を除く ホームページ <http://www.sandvik.coromant.com>

安全について

- 切れ刃や切りくずには直接素手で触らないでください。 ●推奨条件の範囲内でご使用し、工具交換は早めに行ってください。
- 高温の切りくずが飛散したり、長く伸びた切りくずが排出されることがあります。安全カバーや保護めがねなどの保護具を使用してください。
- 不水溶性切削油剤を使用する場合は、防火対策を必ず行ってください。 ●チップや部品の取付けは、付属のレンチやスパナを用いて確実に取り付けてください。

コロメール 会員募集中!!

新製品情報、展示会情報、キャンペーン情報などをいち早くお知らせするメールマガジンです。サンドビックコロマントのホームページからご登録ください。

SANDVICK Coromant **サンドビック株式会社 コロマントカンパニー**

- 東 部 支 店 ●横浜営業所 (045)440-5600 ●仙台営業所 (022)772-8401 ●大宮営業所 (048)651-8241
 ●厚木営業所 (046)225-7480
 中 部 支 店 ●名古屋営業所 (052)778-1001 ●浜松営業所 (053)462-4055
 西 部 支 店 ●大阪営業所 (06)6543-2515 ●北陸営業所 (076)291-3870 ●兵庫営業所 (079)425-2201
 ●岡山営業所 (086)245-3101 ●広島営業所 (082)227-1710 ●九州営業所 (092)483-3881
 ■アプリケーションセンター (052)778-1001 ■瀬峰工場 (0228)38-3155

