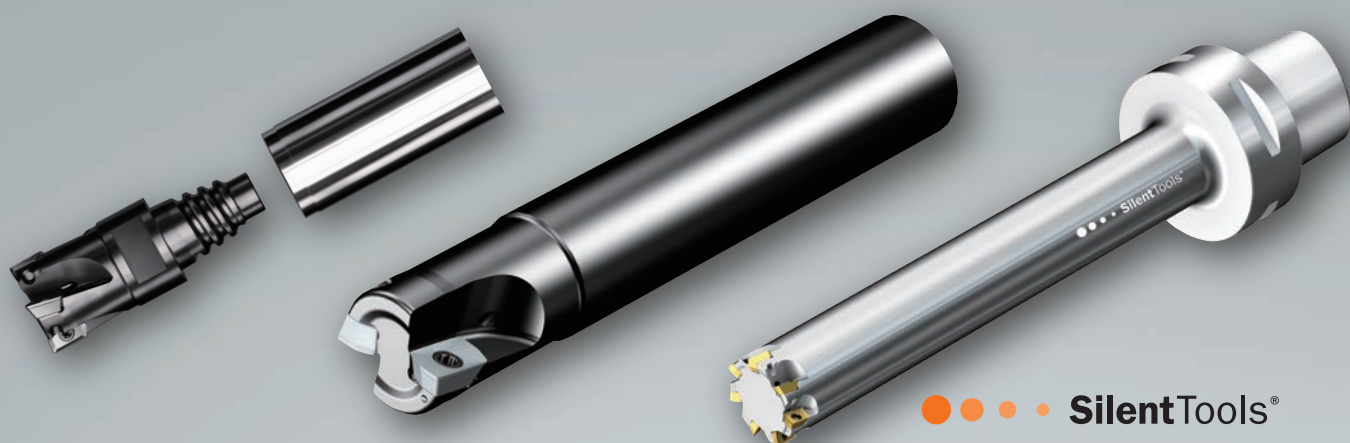




コロミル390-07切れ刃 GC1130

高精度肩削りカッターの代名詞コロミル390シリーズに
小径タイプがついに登場！



NEW! 防振型カッター導入、チップ品目追加

コロミル390-07切れ刃

中仕上げ加工領域でソリッドエンドミル並の高精度加工を小径用07切れ刃で実現。
工具コストを削減します。

- 円筒シャンク、コロマントキャプト、コロマントEHヘッドの3種類
- 工具径：9.7、10.0、11.7、12.0、13.7、14.0、15.7、16.0、18.0（コロマントEH）、20.0、25.0、32.0mm
- 新トルクレンチで簡単なチップ取付け、安定した加工を実現

GC1130

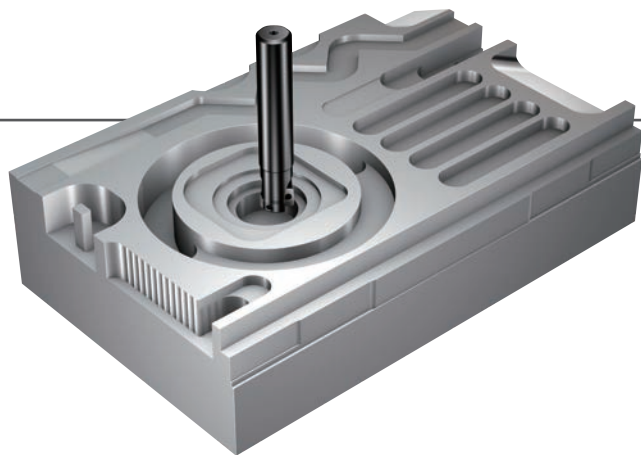
- 汎用性の高いコロミル390に最適な鋼加工用材種
- 鋼フライス加工用に最適化された新PVDコーティングで優れたチップング耐性
- ドライ、ウェット加工の両方で高性能を発揮



▶コロミル390-07切れ刃

加工領域

- 正面フライス加工
- プランジ加工
- 肩削り加工
- フル溝加工
- ランピングおよびヘリカル加工



特長

- ・耐熱性を向上させたボディにより本体の変形を低減
- ・新材種GC1130との組み合わせにより鋼加工で最高の性能を発揮、難削材（ステンレス鋼、耐熱合金）においても最適な材種（GC1040、S30T）との組み合わせで高性能を発揮
- ・全く新しいチップデザインで低抵抗、びびりなし
- ・カッターと同梱されるスプリング機能内蔵の新型トルクレンチ（特許出願中）と新スクリューにより取り付けが簡単。締めすぎによる変形、欠損を防ぎます。
- ・07切れ刃の採用で刃数を多くし、小切り込み加工（最大5.8mm）領域での生産性向上



最大刃数

DC10：刃数2 DC12：刃数3 DC20：刃数5 DC25：刃数7

▶鋼フライス用新材種GC1130

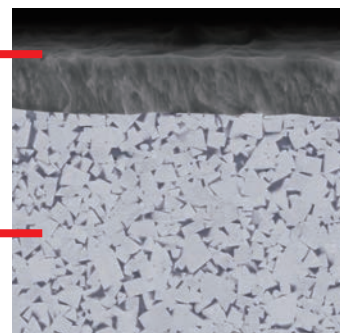
Zertivo™(ザーティボ)テクノロジー採用

鋼フライス加工用に最適化された新PVDコーティング

抜群の刃先安定性とフレーキング(剥離)の低減を実現するZertivo™(ザーティボ)技術による刃先処理で、チッピングへの高い耐性を実現

高クロム含有母材

難加工や温度の変化などの厳しい加工条件によって生じるチッピングや熱亀裂への耐性に優れた高クロム含有の微粒子超硬母材



特長

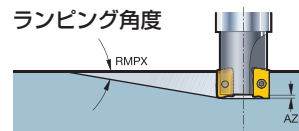
- ・シャープな刃先と安定した加工を維持し長寿命
- ・不安定な加工条件でも高い切りくず排出量
- ・ドライおよびウェット加工の両方で優れた性能を発揮
- ・鋼以外の加工でも高水準の加工精度



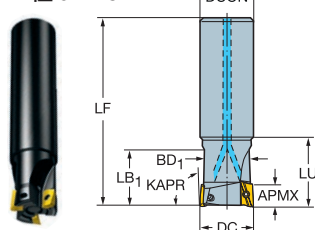
▶コロミル390-07切れ刃

径9.7-25mm

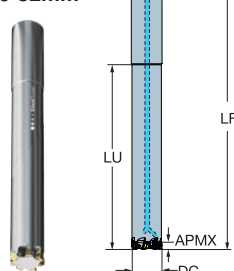
KAPR = 90°



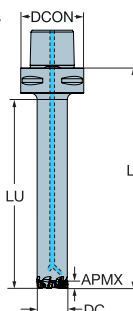
円筒シャンク
径 9.7-25mm



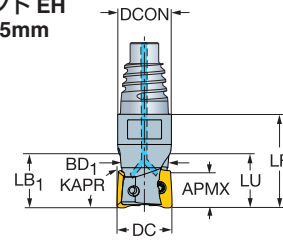
円筒シャンク防振タイプ
径 20-32mm



コロマントキャブ
径 20-32mm



コロマント EH
径 9.7-25mm



●●● SilentTools®

LF = プログラム長さ

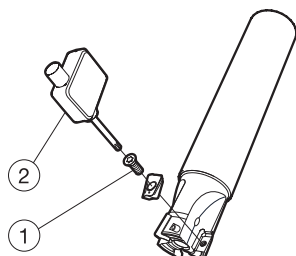
P M K N S H

DC mm	型番	コースピッチ (刃数少)	刃数	クロスピッチ (刃数中)	刃数	エキストラクロスピッチ (刃数多)	寸法, mm							重量	最大 回転数 ¹⁾ RPM	
							DCON	BD1	LF	LU	最大 切込み APMX	最大 ランピング角 RMPX	AZ			
円筒シャンク																
07	9.7	R390-0097A10-07L	2	-	-	-	10	9.2	60	15	5.8	7°	0.5	0.03	55600	
	10.0	R390-010A09L-07L	2	-	-	-	9	9.3	100		5.8	7°	0.5	0.04	54100	
		R390-010A10-07L	2	-	-	-	10	9.3	60	15	5.8	7°	0.5	0.03	54100	
	11.7	R390-0117A12-07L	2	R390-0117A12-07M	3	-	12	11.0	70	15	5.8	5°	0.5	0.05	47400	
	12.0	R390-012A10L-07L	2	-	-	-	10	11.3	120		5.8	5°	0.5	0.07	46500	
		R390-012A12-07L	2	R390-012A12-07M	3	-	12	11.3	70	18	5.8	5°	0.5	0.05	46500	
	13.7	R390-0137A14-07L	2	R390-0137A14-07M	3	-	14	12.9	80	15	5.8	3°	0.5	0.08	42000	
	14.0	-	-	R390-014A12L-07M	3	-	12	13.2	140		5.8	3°	0.5	0.11	33800	
		-	-	R390-014A14-07M	3	-	14	13.2	80	20	5.8	3°	0.5	0.08	41400	
	15.7	-	-	R390-0157A16-07M	3	-	16	14.7	90	18	5.8	3°	0.5	0.12	38100	
	16.0	-	-	R390-016A16-07M	3	R390-016A16-07H	4	16	15.0	90	25	5.8	3°	0.5	0.12	37600
		-	-	R390-016A14L-07M	3	-	14	15.0	160		5.8	3°	0.5	0.17	24100	
	20.0	-	-	R390-020A20-07M	4	R390-020A20-07H	5	20	19.0	110	25	5.8	2°	0.5	0.23	32500
	25.0	-	-	R390-025A25-07M	5	R390-025A25-07H	7	25	24.0	120	32	5.8	1°	0.5	0.41	28200
円筒シャンク防振タイプ ●●● SilentTools®																
07	20.0	-	-	-	-	R390-020A20D-07H	5	20		173	120	5.8	2°	0.5	0.60	20000
	25.0	-	-	-	-	R390-025A25D-07H	7	25		209	150	5.8	1°	0.5	0.80	20000
	32.0	-	-	-	-	R390-032A32D-07H	8	32		255	192	5.8	1°	0.5	1.60	15000
コロマントキャブ ●●● SilentTools®																
07	20.0	-	-	-	-	R390-020C5D-07H145	5	50	C5	145	120	5.8	2°	0.5	0.75	20000
		-	-	-	-	R390-020C6D-07H147	5	63	C6	147	120	5.8	2°	0.5	1.10	20000
	25.0	-	-	-	-	R390-025C5D-07H175	7	50	C5	175	150	5.8	1°	0.5	1.00	20000
		-	-	-	-	R390-025C6D-07H177	7	63	C6	177	150	5.8	1°	0.5	1.35	20000
	32.0	-	-	-	-	R390-032C5D-07H217	8	50	C5	217	192	5.8	1°	0.5	1.65	15000
		-	-	-	-	R390-032C6D-07H219	8	63	C6	219	192	5.8	1°	0.5	2.00	15000
コロマントEHヘッド																
07	9.7	R390-0097EH10-07L	2	-	-	-	9.7	9.2	20	12.5	5.8	7°	0.5	0.01	55600	
	10.0	R390-010EH10-07L	2	-	-	-	9.7	9.3	20	12.5	5.8	7°	0.5	0.01	54100	
	11.7	R390-0117EH12-07L	2	-	-	-	11.7	11.0	20	11.9	5.8	5°	0.5	0.02	47400	
	12.0	R390-012EH12-07L	2	R390-012EH12-07M	3	-	11.7	11.3	20	11.9	5.8	5°	0.5	0.02	46500	
	13.7	R390-0137EH12-07L	2	R390-0137EH12-07M	3	-	11.7	12.9	20		5.8	3°	0.5	0.02	42000	
	14.0	-	-	R390-014EH12-07M	3	-	11.7	13.2	20		5.8	3°	0.5	0.02	41400	
	15.7	-	-	R390-0157EH16-07M	3	-	15.5	14.7	25	15.7	5.8	3°	0.5	0.03	38100	
	16.0	-	-	R390-016EH16-07M	3	R390-016EH16-07H	4	15.5	15.0	25	15.7	5.8	3°	0.5	0.03	37600
	18.0	-	-	R390-018EH16-07M	3	-	15.5	17.0	25		5.8	2°	0.5	0.04	34800	
	20.0	-	-	R390-020EH20-07M	4	R390-020EH20-07H	5	19.3	19.0	25	14.4	5.8	2°	0.5	0.06	32500
	25.0	-	-	R390-025EH25-07M	5	R390-025EH25-07H	7	24.2	24.0	25	13.9	5.8	1°	0.5	0.10	28200

1) 使用回転数は、ホルダの最大回転数も考慮に入れてください。

注文例: R390-0097A10-07L 2個

■ = 2016年新製品



部品

チップ サイズ	DC mm	① スクリュー	② トルクレンチ
07	9.7-25	5513 020-82	5680 073-01

注文例: 5513 020-82 10個

推奨条件

チップブレード	刃当たり送り f _z (mm/刃)	
	初回試行値	(min. - max.)
E-KL	0.05	(0.02-0.07)
E-ML	0.05	(0.02-0.07)
E-PL	0.05	(0.02-0.07)
M-KM	0.07	(0.03-0.10)
M-PM	0.07	(0.03-0.10)
E-MM	0.07	(0.03-0.10)
M-MM	0.07	(0.03-0.10)
E-NL	0.10	(0.02-0.20)

