

高性能  
新フラットドリル

**KDZ**  
シリーズ

独自の<sup>①</sup>新コーティングで  
フラットドリルを刷新  
「長寿命」「高精度」「安定加工」の実現へ

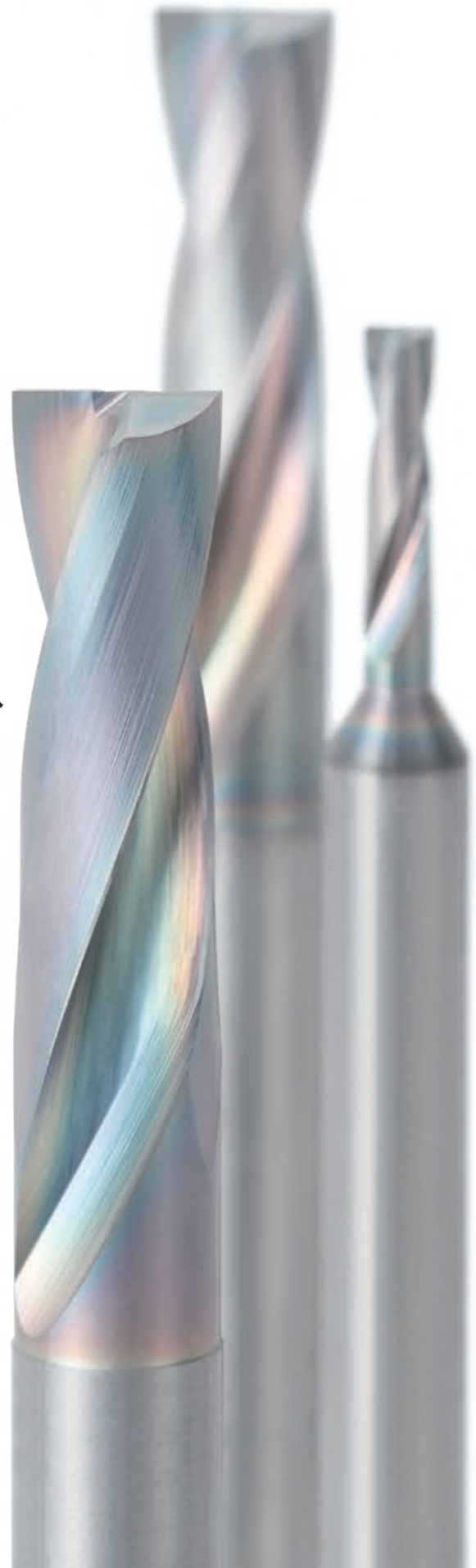


**MEGACOAT**  
NANO EX | Solid |

座ぐり加工など多様な用途で課題をソリューション  
高性能と価値あるプライスで、フラットドリルも K-series へ

KDZ-HP に内部給油対応 Type C 新登場  
ステンレス鋼加工に対応

**NEW**



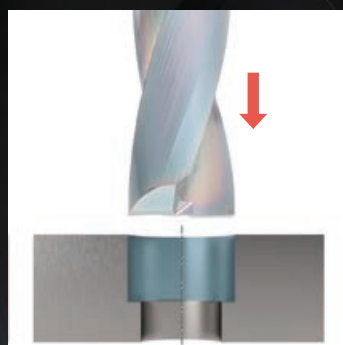
高性能 新フラットドリル

# KDZ シリーズ

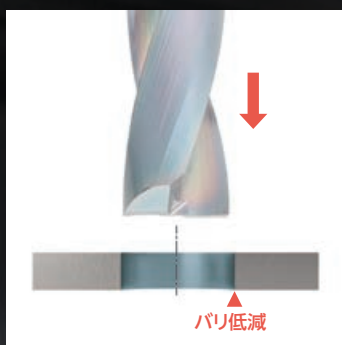
Re: Innovation

# オーロラに煌めく 高性能フラットドリル

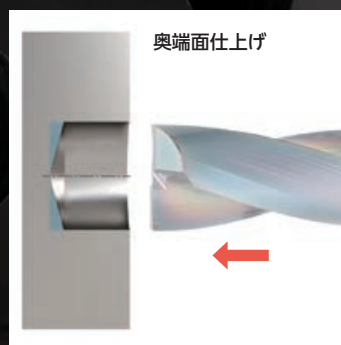
## 1 多様な加工に対応



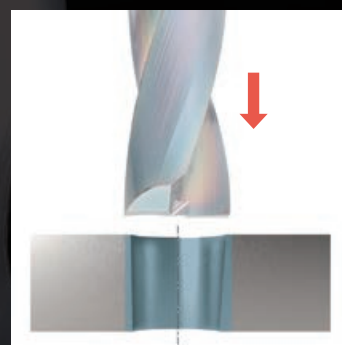
座ぐり加工



薄板の突き加工



自動盤・旋盤加工



穴の矯正

## 加工用途に合わせて選べるレパトリ

安定性重視

# KDZ

スタンダード

刃先強化

ショート

計111型番  
加工径  $\phi 1.0 \sim \phi 12.0$

レギュラー

計91型番  
加工径  $\phi 3.0 \sim \phi 12.0$

### 多様な加工環境で高い安定性 スタンダードタイプ

- ・ コーナ部フラットランド仕様
- ・ 特殊溝形状で優れた切りくず排出性
- ・ MEGACOAT NANO EX で長寿命

切れ味重視

# KDZ-HP

高精度加工

低抵抗

ショート

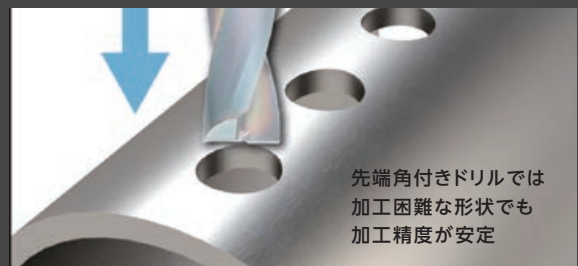
計146型番  
加工径  $\phi 1.0 \sim \phi 20.0$   
ロングシャンク LS 追加 **NEW**  
( $\phi 3.0 \sim \phi 12.0$ )

レギュラー

計182型番  
加工径  $\phi 3.0 \sim \phi 12.0$   
内部給油対応 Type C 新登場  
ステンレス鋼加工に対応  
( $\phi 3.0 \sim \phi 12.0$ ) **NEW**

### 特殊シンニング形状 高精度・安定加工を実現

- ・ スムーズな食付きで加工精度向上
- ・ MEGACOAT NANO EX で長寿命
- ・ 円筒面・曲面への穴あけ加工に対応 (KDZ-HP 推奨)

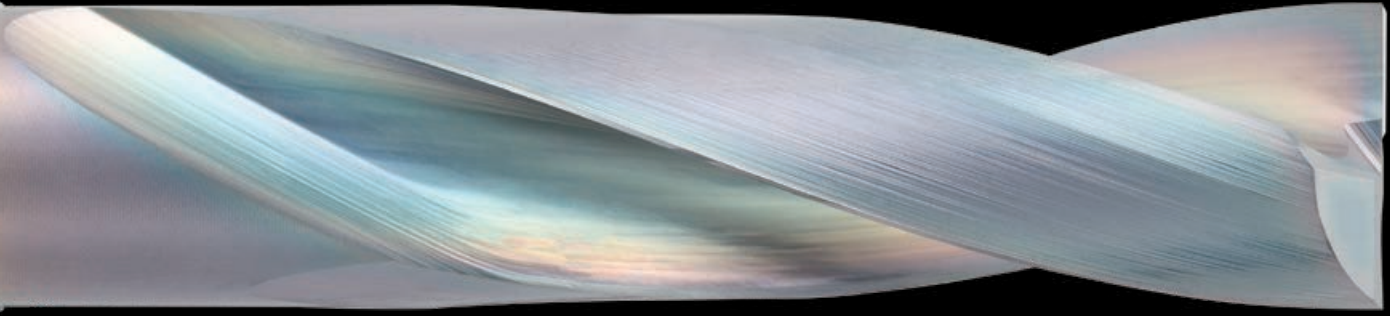


底面フラット  
一発加工

座ぐりと  
ガイド穴を  
一発加工

ドリル加工後の底面仕上げ

傾斜面への座ぐり・ガイド穴加工



ドリルに求められる性能を兼ね備えた  
独自コーティングが登場



## 2 耐摩耗性と耐欠損性を高次元で両立

特殊ナノ積層×多層積層

ナノ積層化

AICrN系コーティング  
優れた潤滑性・溶着性



ナノ積層化

TiAlN系コーティング  
優れた耐摩耗性

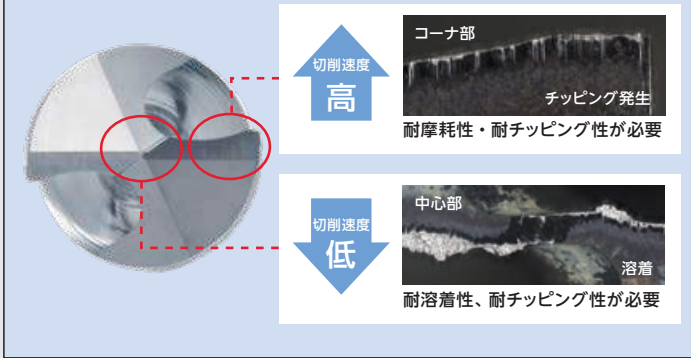


Point

1. 膜の積層周期を適正化し靱性を向上
2. 潤滑性・耐溶着性に優れるCr量を増やし  
摩耗、チッピングを抑制

## 一般的なドリルの課題

外周側と中心側の周速の違いにより  
長寿命化のためには相反する性能が必要



## Solution

穴加工時切れ刃状態比較 (当社比較)



切削条件:  $V_c=80\text{m/min}$ ,  $f=0.06\text{mm/rev}$   
加工径 $\phi 3$ , 加工深さ: 6mm Wet (外部給油) 被削材: S50C

KDZは独自コーティング MEGACOAT® NANO EXにより

耐摩耗性

耐溶着性

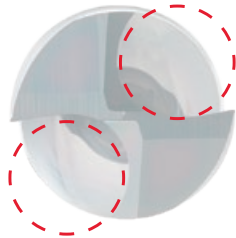
耐チップング性

を高次元で実現することで、高精度な穴あけ加工が可能

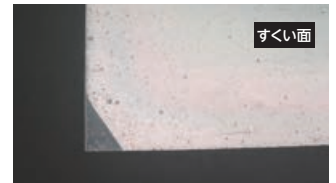
## 3 高い加工性能を実現する独自形状

### KDZ 安定性重視

大きなチップポケット  
優れた切りくず排出性



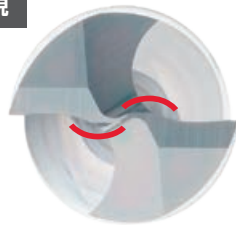
耐欠損性を向上するフラットランド仕様



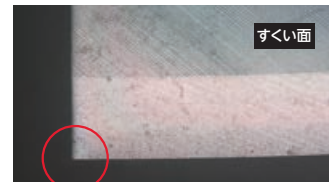
すくい面

### KDZ-HP 切れ味重視

特殊シンニング仕様で  
切りくずの分断を促進し  
排出性を向上  
刃先中心部への負荷低減



側面

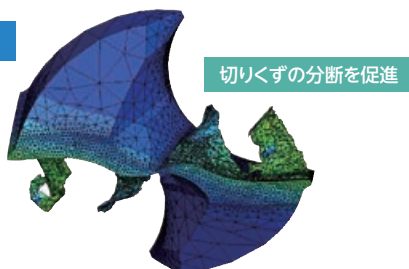


すくい面

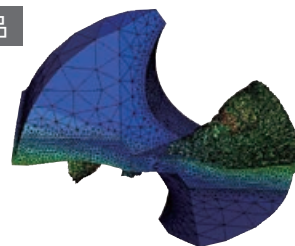
ランドがなく刃先先端からすくい面を形成  
食付きが向上し、高精度・安定加工が可能 (~ $\phi 12$ )

切りくず生成シミュレーション比較 (イメージ) (当社比較)

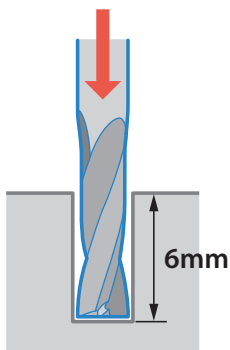
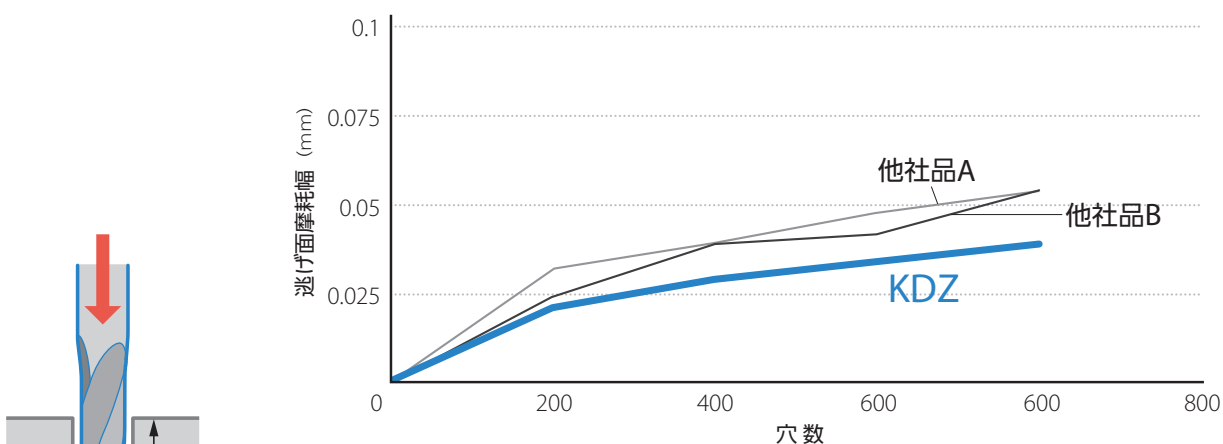
KDZ-HP



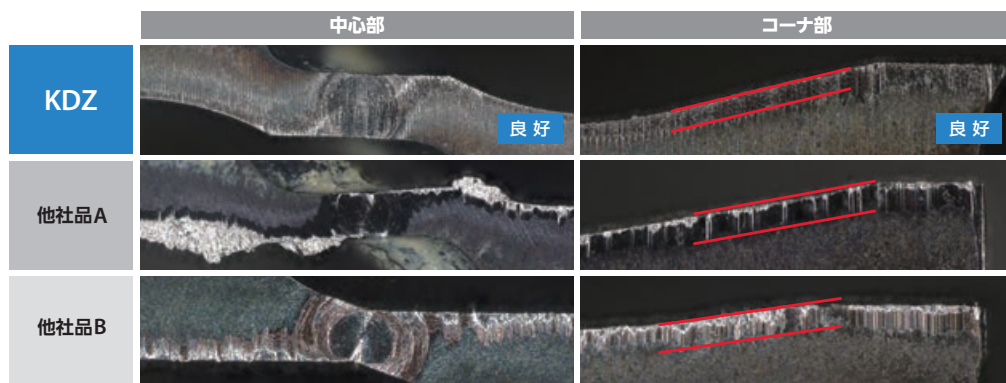
従来品



耐摩耗性比較



刃先状態



切削条件: Vc = 80m/min, f = 0.06 mm/rev, 加工径φ3, 加工深さ: 6mm Wet (外部給油) 被削材:S50C

**KDZは摩耗量を抑制。溶着やチッピングも少なく  
高い耐摩耗性・耐溶着性・耐チッピング性を発揮**

加工実例

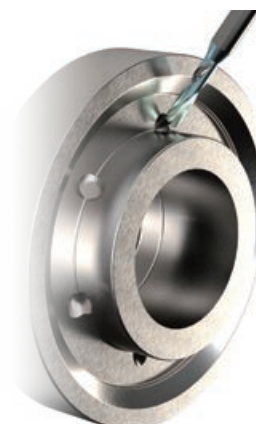
自動車部品 S25C

n = 6,000 min<sup>-1</sup> (Vc = 55 m/min)  
Vf = 115 mm/min (f = 0.02 mm/rev)  
加工深さ 3 mm Wet (外部給油) KDZ0300X3.0S060N

加工個数

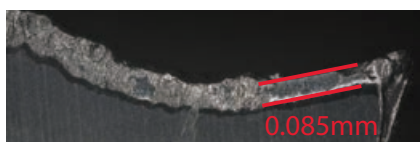
**KDZ 600 個/本**

他社品C 600 個/本

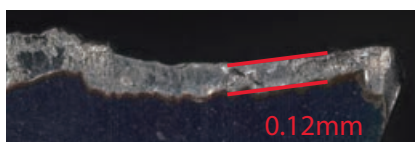


刃先状態

KDZ



他社品C



KDZは優れた耐摩耗性と安定加工を実現

(ユーザー様の評価による)

# 4

## 内部給油対応 KDZ-HP Type C 新登場

NEW

5つのポイントで高精度・安定加工を実現  
従来工具では困難な切れ味と刃先強度を両立



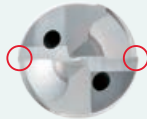
### 1 特殊シンニング

高剛性と優れた切りくず処理性能



### 2 コーナ部：フラットランド

切れ味と耐チッピング性を両立



### 3 微小ホーニング

切れ味を維持し耐摩耗性を向上



### 4 独自フルート形状

切りくず排出性と剛性を適正化



### 5 ダブルマージン

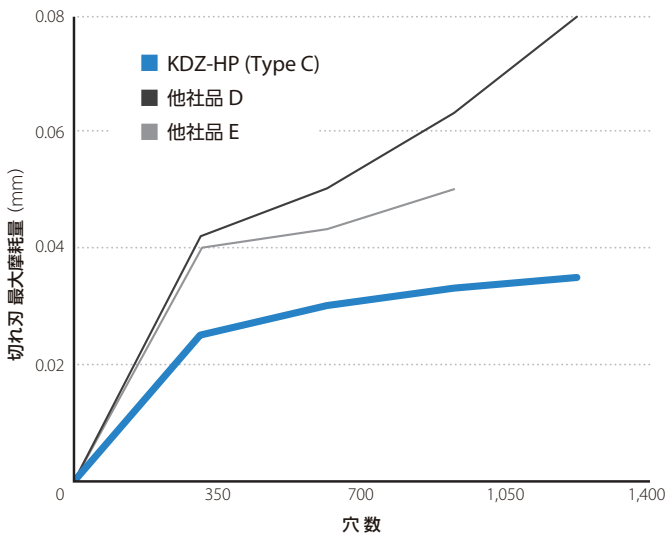
ガイド効果で高精度加工



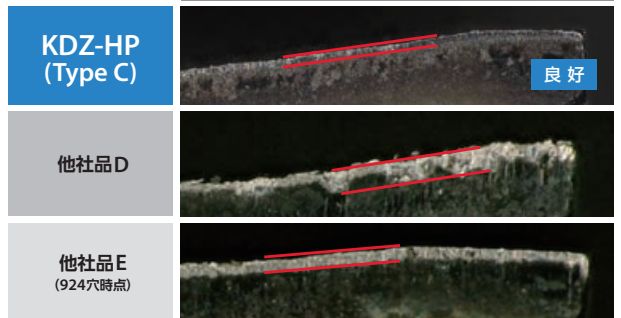
## Solution

## ステンレス鋼加工で優れた耐摩耗性

耐摩耗性比較 (当社比較)



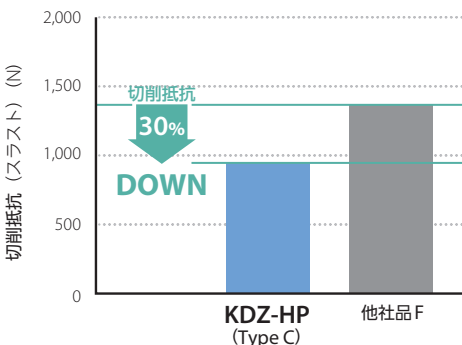
逃げ面摩耗状態 (1,232穴時点)



切削条件:  $V_c = 80 \text{ m/min}$ ,  $f = 0.07 \text{ mm/rev}$ ,  $H = 12 \text{ mm}$ , 内部給油  
被削材: SUS304

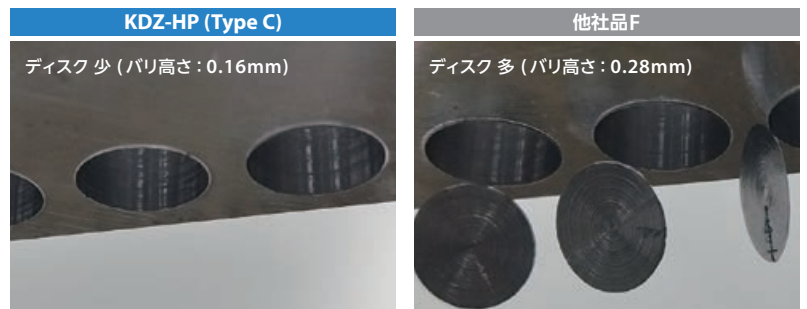
KDZ-HP (Type C) は、刃先への溶着が少なく、優れた耐摩耗性を実現

切削抵抗比較 (当社比較)



切削条件:  $n = 3,180 \text{ min}^{-1}$ ,  $V_f = 795 \text{ mm/min}$ , 加工深さ 10 mm, Wet (内部給油) 加工径  $\phi 10 \text{ mm}$  被削材: S50C

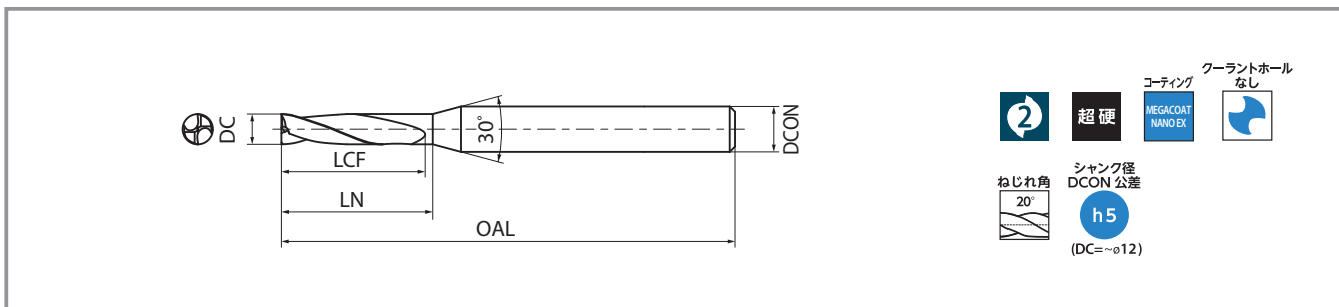
抜けバリ比較 (当社比較)



切削条件:  $n = 3,800 \text{ min}^{-1}$ ,  $V_f = 950 \text{ mm/min}$ , 加工深さ 12 mm, Wet (内部給油) 加工径:  $\phi 10 \text{ mm}$  被削材: S50C

KDZ-HP (Type C) は切削抵抗が低い。ディスク残りも少なく切れ味良好

# KDZ ショート



型番	在庫	寸法(mm)						メーカー希望小売価格(円)
		DC	外径公差	LCF	LN	DCON	OAL	
KDZ0100X1.5S040N	●	1.0	$0_{-0.010}$	3	4	4	50	5,480
KDZ0110X1.5S040N	●	1.1	$0_{-0.010}$	3.5	4.5	4	50	5,480
KDZ0120X1.5S040N	●	1.2	$0_{-0.010}$	4	5	4	50	5,480
KDZ0130X1.5S040N	●	1.3	$0_{-0.010}$	4.5	5.5	4	50	5,480
KDZ0140X1.5S040N	●	1.4	$0_{-0.010}$	5	6	4	50	5,480
KDZ0150X1.5S040N	●	1.5	$0_{-0.010}$	5.5	6.5	4	50	5,480
KDZ0160X1.5S040N	●	1.6	$0_{-0.010}$	6	7	4	50	5,480
KDZ0170X1.5S040N	●	1.7	$0_{-0.010}$	6.5	7.5	4	50	5,480
KDZ0180X1.5S040N	●	1.8	$0_{-0.010}$	7	8	4	50	5,480
KDZ0190X1.5S040N	●	1.9	$0_{-0.010}$	7.5	8.5	4	50	5,480
KDZ0200X1.5S040N	●	2.0	$0_{-0.010}$	8	9	4	50	5,480
KDZ0210X1.5S040N	●	2.1	$0_{-0.010}$	8.5	9.5	4	50	5,480
KDZ0220X1.5S040N	●	2.2	$0_{-0.010}$	9	10	4	50	5,480
KDZ0230X1.5S040N	●	2.3	$0_{-0.010}$	9.5	10.5	4	50	5,480
KDZ0240X1.5S040N	●	2.4	$0_{-0.010}$	10	11	4	50	5,480
KDZ0250X1.5S040N	●	2.5	$0_{-0.010}$	10.5	11.5	4	50	5,480
KDZ0260X1.5S040N	●	2.6	$0_{-0.010}$	11	12	4	50	5,480
KDZ0270X1.5S040N	●	2.7	$0_{-0.010}$	11.5	12.5	4	50	5,480
KDZ0280X1.5S040N	●	2.8	$0_{-0.010}$	12	13	4	50	5,480
KDZ0290X1.5S040N	●	2.9	$0_{-0.010}$	12.5	13.5	4	50	5,480
KDZ0300X1.5S060N	●	3.0	$0_{-0.012}$	13	14	6	60	5,770
KDZ0310X1.5S060N	●	3.1	$0_{-0.012}$	13.5	14.5	6	60	5,770
KDZ0320X1.5S060N	●	3.2	$0_{-0.012}$	14	15	6	60	5,770
KDZ0330X1.5S060N	●	3.3	$0_{-0.012}$	14.5	15.5	6	60	5,770
KDZ0340X1.5S060N	●	3.4	$0_{-0.012}$	15	16	6	60	5,770
KDZ0350X1.5S060N	●	3.5	$0_{-0.012}$	15.5	16.5	6	60	5,770
KDZ0360X1.5S060N	●	3.6	$0_{-0.012}$	16	17	6	60	5,960

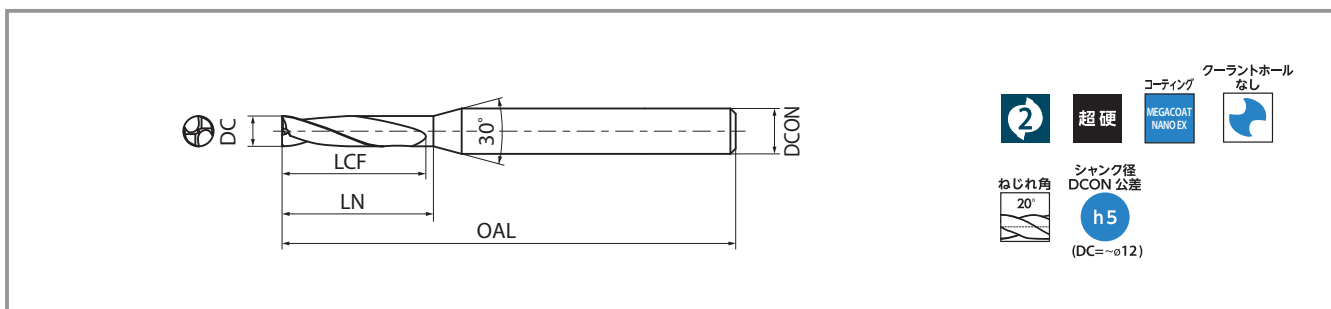
加工深さは1.5D(1.5×DC)を目安としてください

型番	在庫	寸法(mm)						メーカー希望小売価格(円)					
		DC	外径公差	LCF	LN	DCON	OAL						
KDZ0370X1.5S060N	●	3.7	$0_{-0.012}$	12	13	6	60	5,960					
KDZ0380X1.5S060N	●	3.8											
KDZ0390X1.5S060N	●	3.9											
KDZ0400X1.5S060N	●	4.0											
KDZ0410X1.5S060N	●	4.1	$0_{-0.012}$	13	14	6	60	6,340					
KDZ0420X1.5S060N	●	4.2											
KDZ0430X1.5S060N	●	4.3											
KDZ0440X1.5S060N	●	4.4											
KDZ0450X1.5S060N	●	4.5	$0_{-0.012}$	14	15	6	60	6,340					
KDZ0460X1.5S060N	●	4.6											
KDZ0470X1.5S060N	●	4.7						$0_{-0.012}$	15	16	6	60	6,710
KDZ0480X1.5S060N	●	4.8											
KDZ0490X1.5S060N	●	4.9											
KDZ0500X1.5S060N	●	5.0											
KDZ0510X1.5S060N	●	5.1	$0_{-0.012}$	16	17	6	60	7,100					
KDZ0520X1.5S060N	●	5.2											
KDZ0530X1.5S060N	●	5.3											
KDZ0540X1.5S060N	●	5.4											
KDZ0550X1.5S060N	●	5.5	$0_{-0.012}$	17	18	6	60	7,100					
KDZ0560X1.5S060N	●	5.6											
KDZ0570X1.5S060N	●	5.7						$0_{-0.012}$	18	19	6	60	7,290
KDZ0580X1.5S060N	●	5.8											
KDZ0590X1.5S060N	●	5.9											

●: 標準在庫



# KDZ ショート



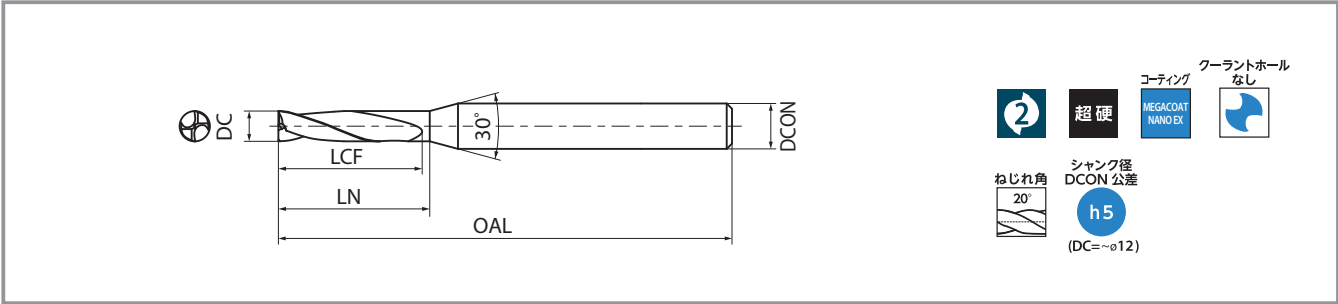
型番	在庫	寸法 (mm)					メーカー希望小売価格 (円)	
		DC	外径公差	LCF	LN	DCON		
KDZ0600X1.5S060N	●	6.0	$0$ $-0.012$			6	60	7,290
KDZ0610X1.5S080N	●	6.1	$0$ $-0.015$	19	21	8	70	7,660
KDZ0620X1.5S080N	●	6.2						
KDZ0630X1.5S080N	●	6.3						
KDZ0640X1.5S080N	●	6.4	$0$ $-0.015$	20	22	8	70	7,660
KDZ0650X1.5S080N	●	6.5						
KDZ0660X1.5S080N	●	6.6						8,130
KDZ0670X1.5S080N	●	6.7						
KDZ0680X1.5S080N	●	6.8	$0$ $-0.015$	21	23	8	70	8,130
KDZ0690X1.5S080N	●	6.9						
KDZ0700X1.5S080N	●	7.0						8,130
KDZ0710X1.5S080N	●	7.1	$0$ $-0.015$	22	24	8	70	8,610
KDZ0720X1.5S080N	●	7.2						
KDZ0730X1.5S080N	●	7.3						
KDZ0740X1.5S080N	●	7.4	$0$ $-0.015$	23	25	8	70	8,610
KDZ0750X1.5S080N	●	7.5						
KDZ0760X1.5S080N	●	7.6						
KDZ0770X1.5S080N	●	7.7	$0$ $-0.015$	24	25	8	70	9,270
KDZ0780X1.5S080N	●	7.8						
KDZ0790X1.5S080N	●	7.9						
KDZ0800X1.5S080N	●	8.0				8	70	9,270
KDZ0810X1.5S100N	●	8.1	$0$ $-0.015$	25	27	10	80	10,030
KDZ0820X1.5S100N	●	8.2						
KDZ0830X1.5S100N	●	8.3						
KDZ0840X1.5S100N	●	8.4	$0$ $-0.015$	26	28	10	80	10,030
KDZ0850X1.5S100N	●	8.5						
KDZ0860X1.5S100N	●	8.6						
KDZ0870X1.5S100N	●	8.7	$0$ $-0.015$	27	29	10	80	10,600
KDZ0880X1.5S100N	●	8.8						
KDZ0890X1.5S100N	●	8.9						10,600
KDZ0900X1.5S100N	●	9.0	$0$ $-0.015$	28	30	10	80	
KDZ0910X1.5S100N	●	9.1						11,160

型番	在庫	寸法 (mm)					メーカー希望小売価格 (円)	
		DC	外径公差	LCF	LN	DCON		
KDZ0920X1.5S100N	●	9.2						
KDZ0930X1.5S100N	●	9.3						
KDZ0940X1.5S100N	●	9.4	$0$ $-0.015$	29	31	10	80	11,160
KDZ0950X1.5S100N	●	9.5						
KDZ0960X1.5S100N	●	9.6						
KDZ0970X1.5S100N	●	9.7	$0$ $-0.015$	30	32	10	80	11,540
KDZ0980X1.5S100N	●	9.8						
KDZ0990X1.5S100N	●	9.9	$0$ $-0.015$	31	33	10	80	11,540
KDZ1000X1.5S100N	●	10.0						
KDZ1010X1.5S120N	●	10.1	$0$ $-0.018$			12	100	12,780
KDZ1020X1.5S120N	●	10.2						
KDZ1030X1.5S120N	●	10.3	$0$ $-0.018$	32	34	12	100	12,780
KDZ1040X1.5S120N	●	10.4						
KDZ1050X1.5S120N	●	10.5						12,780
KDZ1060X1.5S120N	●	10.6	$0$ $-0.018$	33	35	12	100	
KDZ1070X1.5S120N	●	10.7						13,150
KDZ1080X1.5S120N	●	10.8						
KDZ1090X1.5S120N	●	10.9						
KDZ1100X1.5S120N	●	11.0	$0$ $-0.018$	34	36	12	100	13,150
KDZ1110X1.5S120N	●	11.1						13,720
KDZ1120X1.5S120N	●	11.2						
KDZ1130X1.5S120N	●	11.3	$0$ $-0.018$	35	37	12	100	13,720
KDZ1140X1.5S120N	●	11.4						
KDZ1150X1.5S120N	●	11.5						13,720
KDZ1160X1.5S120N	●	11.6						
KDZ1170X1.5S120N	●	11.7	$0$ $-0.018$	36	38	12	100	
KDZ1180X1.5S120N	●	11.8						14,100
KDZ1190X1.5S120N	●	11.9						
KDZ1200X1.5S120N	●	12.0	$0$ $-0.018$	37	39	12	100	14,100

●：標準在庫

加工深さは1.5D (1.5 x DC) を目安としてください

# KDZ レギュラー



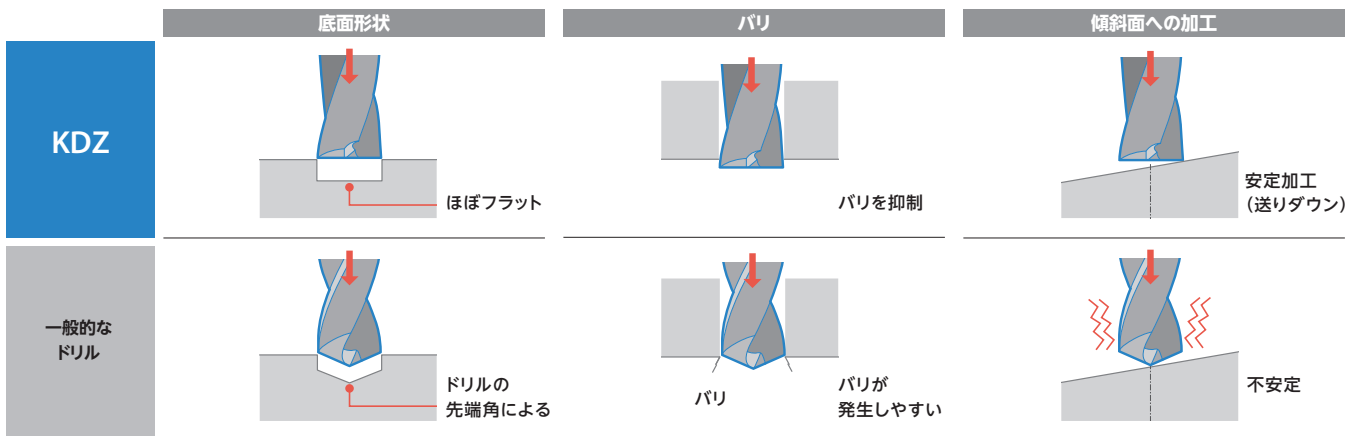
型番	在庫	寸法 (mm)						メーカー希望小売価格 (円)
		DC	外径公差	LCF	LN	DCON	OAL	
KDZ0300X3.0S060N	●	3.0	$0$ $-0.010$					5,580
KDZ0310X3.0S060N	●	3.1	$0$ $-0.012$	14	15	6	60	5,910
KDZ0320X3.0S060N	●	3.2	$0$ $-0.012$					
KDZ0330X3.0S060N	●	3.3	$0$ $-0.012$	15	16	6	60	5,910
KDZ0340X3.0S060N	●	3.4	$0$ $-0.012$					
KDZ0350X3.0S060N	●	3.5	$0$ $-0.012$					5,910
KDZ0360X3.0S060N	●	3.6	$0$ $-0.012$					
KDZ0370X3.0S060N	●	3.7	$0$ $-0.012$	17	18	6	60	6,100
KDZ0380X3.0S060N	●	3.8	$0$ $-0.012$					
KDZ0390X3.0S060N	●	3.9	$0$ $-0.012$					
KDZ0400X3.0S060N	●	4.0	$0$ $-0.012$	19	20	6	60	6,100
KDZ0410X3.0S060N	●	4.1	$0$ $-0.012$					6,480
KDZ0420X3.0S060N	●	4.2	$0$ $-0.012$					
KDZ0430X3.0S060N	●	4.3	$0$ $-0.012$	20	21	6	60	6,480
KDZ0440X3.0S060N	●	4.4	$0$ $-0.012$					
KDZ0450X3.0S060N	●	4.5	$0$ $-0.012$					6,480
KDZ0460X3.0S060N	●	4.6	$0$ $-0.012$	21	22	6	60	6,810
KDZ0470X3.0S060N	●	4.7	$0$ $-0.012$					

型番	在庫	寸法 (mm)						メーカー希望小売価格 (円)
		DC	外径公差	LCF	LN	DCON	OAL	
KDZ0480X3.0S060N	●	4.8	$0$ $-0.012$	21	22	6	60	6,810
KDZ0490X3.0S060N	●	4.9	$0$ $-0.012$					
KDZ0500X3.0S060N	●	5.0	$0$ $-0.012$					6,810
KDZ0510X3.0S060N	●	5.1	$0$ $-0.012$	23	24	6	60	7,290
KDZ0520X3.0S060N	●	5.2	$0$ $-0.012$					
KDZ0530X3.0S060N	●	5.3	$0$ $-0.012$	24	25	6	60	7,290
KDZ0540X3.0S060N	●	5.4	$0$ $-0.012$					
KDZ0550X3.0S060N	●	5.5	$0$ $-0.012$	25	26	6	60	7,290
KDZ0560X3.0S060N	●	5.6	$0$ $-0.012$					
KDZ0570X3.0S060N	●	5.7	$0$ $-0.012$					
KDZ0580X3.0S060N	●	5.8	$0$ $-0.012$	26	27	6	60	7,470
KDZ0590X3.0S060N	●	5.9	$0$ $-0.012$					
KDZ0600X3.0S060N	●	6.0	$0$ $-0.012$		28	6	60	7,470
KDZ0610X3.0S080N	●	6.1	$0$ $-0.015$					
KDZ0620X3.0S080N	●	6.2	$0$ $-0.015$	28				
KDZ0630X3.0S080N	●	6.3	$0$ $-0.015$		29	8	70	7,850
KDZ0640X3.0S080N	●	6.4	$0$ $-0.015$					
KDZ0650X3.0S080N	●	6.5	$0$ $-0.015$	30	31	8	70	7,850

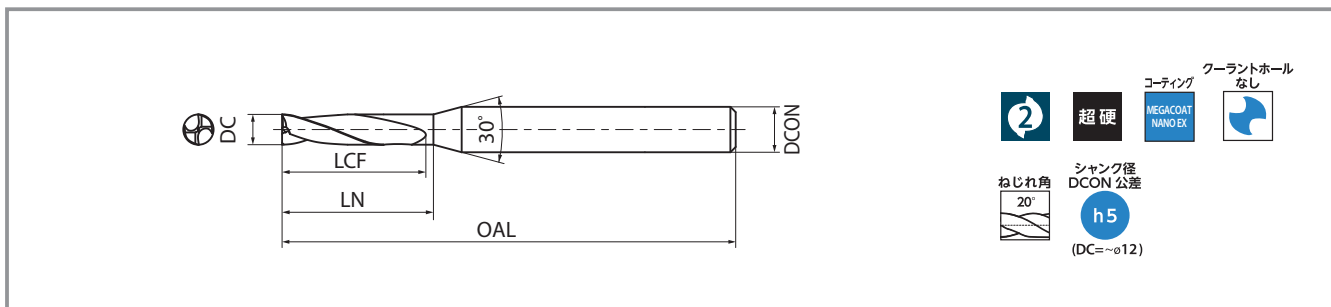
加工深さは2.0D (2.0 x DC) を目安としてください  
2D以上の深さとなる場合はステップ加工を推奨します

●: 標準在庫

## 先端角フラット形状のアドバンテージ



# KDZ レギュラー



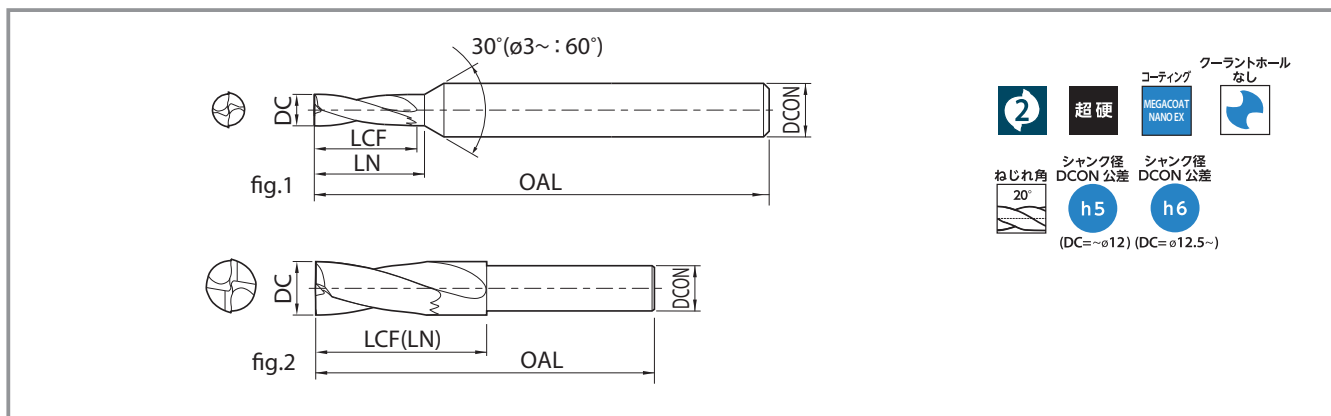
型番	在庫	寸法 (mm)						メーカー希望小売価格 (円)
		DC	外径公差	LCF	LN	DCON	OAL	
KDZ0660X3.0S080N	●	6.6	0 -0.015	30	31	8	70	8,320
KDZ0670X3.0S080N	●	6.7						
KDZ0680X3.0S080N	●	6.8	0 -0.015	31	32	8	70	8,320
KDZ0690X3.0S080N	●	6.9						
KDZ0700X3.0S080N	●	7.0	0 -0.015	32	33	8	70	8,320
KDZ0710X3.0S080N	●	7.1						
KDZ0720X3.0S080N	●	7.2						
KDZ0730X3.0S080N	●	7.3						
KDZ0740X3.0S080N	●	7.4						8,790
KDZ0750X3.0S080N	●	7.5						
KDZ0760X3.0S080N	●	7.6						
KDZ0770X3.0S080N	●	7.7						
KDZ0780X3.0S080N	●	7.8	0 -0.015	34	35	8	70	9,460
KDZ0790X3.0S080N	●	7.9						
KDZ0800X3.0S080N	●	8.0	0 -0.015	36	37	10	80	9,460
KDZ0810X3.0S100N	●	8.1						
KDZ0820X3.0S100N	●	8.2						
KDZ0830X3.0S100N	●	8.3						
KDZ0840X3.0S100N	●	8.4	0 -0.015	38	39	10	80	10,210
KDZ0850X3.0S100N	●	8.5						
KDZ0860X3.0S100N	●	8.6						
KDZ0870X3.0S100N	●	8.7						
KDZ0880X3.0S100N	●	8.8	0 -0.015	39	40	10	80	10,780
KDZ0890X3.0S100N	●	8.9						
KDZ0900X3.0S100N	●	9.0	0 -0.015	40	41	10	80	10,780
KDZ0910X3.0S100N	●	9.1						
KDZ0920X3.0S100N	●	9.2						
KDZ0930X3.0S100N	●	9.3						
KDZ0940X3.0S100N	●	9.4	11,360					

型番	在庫	寸法 (mm)						メーカー希望小売価格 (円)
		DC	外径公差	LCF	LN	DCON	OAL	
KDZ0950X3.0S100N	●	9.5	0 -0.015	42	43	10	80	11,360
KDZ0960X3.0S100N	●	9.6						
KDZ0970X3.0S100N	●	9.7						
KDZ0980X3.0S100N	●	9.8						
KDZ0990X3.0S100N	●	9.9						
KDZ1000X3.0S100N	●	10.0	0 -0.015	45	10	80	11,730	
KDZ1010X3.0S120N	●	10.1						
KDZ1020X3.0S120N	●	10.2	0 -0.018	46	12	100	13,050	
KDZ1030X3.0S120N	●	10.3						
KDZ1040X3.0S120N	●	10.4	0 -0.018	46	47	12	100	13,050
KDZ1050X3.0S120N	●	10.5						
KDZ1060X3.0S120N	●	10.6	0 -0.018	47	48	12	100	13,050
KDZ1070X3.0S120N	●	10.7						
KDZ1080X3.0S120N	●	10.8						
KDZ1090X3.0S120N	●	10.9						
KDZ1100X3.0S120N	●	11.0	0 -0.018	51	52	12	100	13,440
KDZ1110X3.0S120N	●	11.1						
KDZ1120X3.0S120N	●	11.2						
KDZ1130X3.0S120N	●	11.3						
KDZ1140X3.0S120N	●	11.4	0 -0.018	53	54	12	100	14,000
KDZ1150X3.0S120N	●	11.5						
KDZ1160X3.0S120N	●	11.6						
KDZ1170X3.0S120N	●	11.7						
KDZ1180X3.0S120N	●	11.8	0 -0.018	54	54	12	100	14,380
KDZ1190X3.0S120N	●	11.9						
KDZ1200X3.0S120N	●	12.0	0 -0.018	54	54	12	100	14,380

● : 標準在庫

加工深さは2.0D (2.0 x DC) を目安としてください  
2D以上の深さとなる場合はステップ加工を推奨します

# KDZ-HP ショート



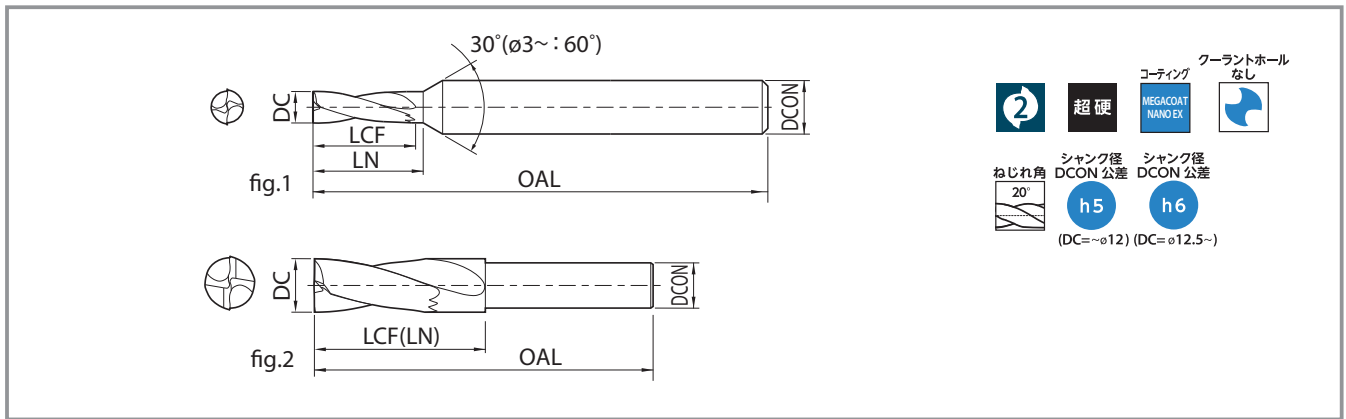
型番	在庫	寸法(mm)						形状	メーカー希望小売価格(円)
		DC	外径公差	LCF	LN	DCON	OAL		
KDZ0100X1.5S040N-HP	●	1.0	$0_{-0.010}$	3.5	4.3	4	50	fig.1	5,480
KDZ0110X1.5S040N-HP	●	1.1	$0_{-0.010}$	3.9	4.7	4	50	fig.1	5,480
KDZ0120X1.5S040N-HP	●	1.2	$0_{-0.010}$	4.3	5.1	4	50	fig.1	5,480
KDZ0130X1.5S040N-HP	●	1.3	$0_{-0.010}$	4.7	5.5	4	50	fig.1	5,480
KDZ0140X1.5S040N-HP	●	1.4	$0_{-0.010}$	5.1	5.9	4	50	fig.1	5,480
KDZ0150X1.5S040N-HP	●	1.5	$0_{-0.010}$	5.5	6.3	4	50	fig.1	5,480
KDZ0160X1.5S040N-HP	●	1.6	$0_{-0.010}$	5.7	6.5	4	50	fig.1	5,480
KDZ0170X1.5S040N-HP	●	1.7	$0_{-0.010}$	5.9	6.7	4	50	fig.1	5,480
KDZ0180X1.5S040N-HP	●	1.8	$0_{-0.010}$	6.1	6.9	4	50	fig.1	5,480
KDZ0190X1.5S040N-HP	●	1.9	$0_{-0.010}$	6.3	7.1	4	50	fig.1	5,480
KDZ0200X1.5S040N-HP	●	2.0	$0_{-0.010}$	6.5	7.3	4	50	fig.1	5,480
KDZ0210X1.5S040N-HP	●	2.1	$0_{-0.010}$	6.9	7.7	4	50	fig.1	5,480
KDZ0220X1.5S040N-HP	●	2.2	$0_{-0.010}$	7.3	8.1	4	50	fig.1	5,480
KDZ0230X1.5S040N-HP	●	2.3	$0_{-0.010}$	7.7	8.5	4	50	fig.1	5,480
KDZ0240X1.5S040N-HP	●	2.4	$0_{-0.010}$	8.1	8.9	4	50	fig.1	5,480
KDZ0250X1.5S040N-HP	●	2.5	$0_{-0.010}$	8.5	9.3	4	50	fig.1	5,480
KDZ0260X1.5S040N-HP	●	2.6	$0_{-0.010}$	8.8	9.5	4	50	fig.1	5,480
KDZ0270X1.5S040N-HP	●	2.7	$0_{-0.010}$	9.1	9.8	4	50	fig.1	5,480
KDZ0280X1.5S040N-HP	●	2.8	$0_{-0.010}$	9.3	10.0	4	50	fig.1	5,480
KDZ0290X1.5S040N-HP	●	2.9	$0_{-0.010}$	9.5	10.3	4	50	fig.1	5,480
KDZ0300X1.5S060N-HP	●	3.0	$0_{-0.010}$	9	10	6	60	fig.1	5,480
KDZ0310X1.5S060N-HP	●	3.1							
KDZ0320X1.5S060N-HP	●	3.2	$0_{-0.012}$	10	11	6	60	fig.1	5,770
KDZ0330X1.5S060N-HP	●	3.3							
KDZ0340X1.5S060N-HP	●	3.4							
KDZ0350X1.5S060N-HP	●	3.5	$0_{-0.012}$	11	12	6	60	fig.1	5,770
KDZ0360X1.5S060N-HP	●	3.6							5,960
KDZ0370X1.5S060N-HP	●	3.7							
KDZ0380X1.5S060N-HP	●	3.8	$0_{-0.012}$	12	13	6	60	fig.1	5,960
KDZ0390X1.5S060N-HP	●	3.9							
KDZ0400X1.5S060N-HP	●	4.0							
KDZ0410X1.5S060N-HP	●	4.1							
KDZ0420X1.5S060N-HP	●	4.2	$0_{-0.012}$	13	14	6	60	fig.1	6,340
KDZ0430X1.5S060N-HP	●	4.3							

加工深さは1.5D(1.5×DC)を目安としてください

型番	在庫	寸法(mm)						形状	メーカー希望小売価格(円)
		DC	外径公差	LCF	LN	DCON	OAL		
KDZ0440X1.5S060N-HP	●	4.4							
KDZ0450X1.5S060N-HP	●	4.5	$0_{-0.012}$	14	15	6	60	fig.1	6,340
KDZ0460X1.5S060N-HP	●	4.6							6,710
KDZ0470X1.5S060N-HP	●	4.7							
KDZ0480X1.5S060N-HP	●	4.8	$0_{-0.012}$	15	16	6	60	fig.1	6,710
KDZ0490X1.5S060N-HP	●	4.9							
KDZ0500X1.5S060N-HP	●	5.0							6,710
KDZ0510X1.5S060N-HP	●	5.1	$0_{-0.012}$	16	17	6	60	fig.1	7,100
KDZ0520X1.5S060N-HP	●	5.2							
KDZ0530X1.5S060N-HP	●	5.3							
KDZ0540X1.5S060N-HP	●	5.4							7,100
KDZ0550X1.5S060N-HP	●	5.5	$0_{-0.012}$	17	18	6	60	fig.1	7,290
KDZ0560X1.5S060N-HP	●	5.6							
KDZ0570X1.5S060N-HP	●	5.7							
KDZ0580X1.5S060N-HP	●	5.8	$0_{-0.012}$	18	19	6	60	fig.1	7,290
KDZ0590X1.5S060N-HP	●	5.9							
KDZ0600X1.5S060N-HP	●	6.0	$0_{-0.012}$	19	21	6	60	fig.1	7,290
KDZ0610X1.5S080N-HP	●	6.1	$0_{-0.015}$	19	21	8	70	fig.1	7,660
KDZ0620X1.5S080N-HP	●	6.2							
KDZ0630X1.5S080N-HP	●	6.3							
KDZ0640X1.5S080N-HP	●	6.4	$0_{-0.015}$	20	22	8	70	fig.1	7,660
KDZ0650X1.5S080N-HP	●	6.5							8,130
KDZ0660X1.5S080N-HP	●	6.6							
KDZ0670X1.5S080N-HP	●	6.7							
KDZ0680X1.5S080N-HP	●	6.8	$0_{-0.015}$	21	23	8	70	fig.1	8,130
KDZ0690X1.5S080N-HP	●	6.9							
KDZ0700X1.5S080N-HP	●	7.0							8,130
KDZ0710X1.5S080N-HP	●	7.1	$0_{-0.015}$	22	24	8	70	fig.1	8,610
KDZ0720X1.5S080N-HP	●	7.2							
KDZ0730X1.5S080N-HP	●	7.3							
KDZ0740X1.5S080N-HP	●	7.4	$0_{-0.015}$	23	25	8	70	fig.1	8,610
KDZ0750X1.5S080N-HP	●	7.5							

●：標準在庫

# KDZ-HP ショート



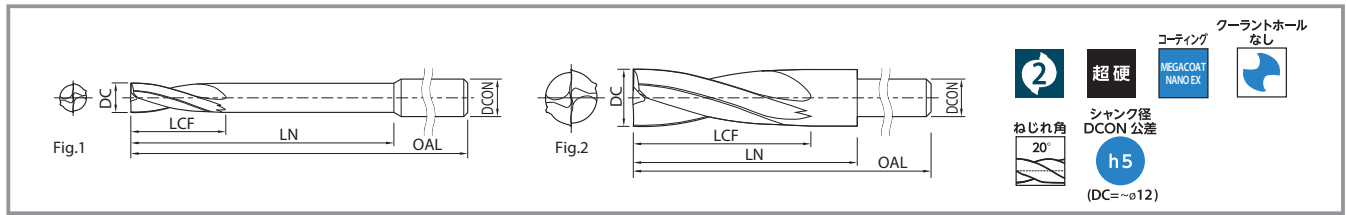
型番	在庫	寸法(mm)					形状	メーカー希望小売価格(円)	
		DC	外径公差	LCF	LN	DCON			OAL
KDZ0760X1.5S080N-HP	●	7.6							
KDZ0770X1.5S080N-HP	●	7.7							
KDZ0780X1.5S080N-HP	●	7.8	0 -0.015	24	25	8	70	fig.1	9,270
KDZ0790X1.5S080N-HP	●	7.9							
KDZ0800X1.5S080N-HP	●	8.0	0 -0.015	25	27	8	70	fig.1	9,270
KDZ0810X1.5S100N-HP	●	8.1							
KDZ0820X1.5S100N-HP	●	8.2	0 -0.015	25	27	10	80	fig.1	10,030
KDZ0830X1.5S100N-HP	●	8.3							
KDZ0840X1.5S100N-HP	●	8.4	0 -0.015	26	28	10	80	fig.1	10,030
KDZ0850X1.5S100N-HP	●	8.5							
KDZ0860X1.5S100N-HP	●	8.6							
KDZ0870X1.5S100N-HP	●	8.7	0 -0.015	27	29	10	80	fig.1	10,600
KDZ0880X1.5S100N-HP	●	8.8							
KDZ0890X1.5S100N-HP	●	8.9							
KDZ0900X1.5S100N-HP	●	9.0	0 -0.015	28	30	10	80	fig.1	10,600
KDZ0910X1.5S100N-HP	●	9.1							11,160
KDZ0920X1.5S100N-HP	●	9.2							
KDZ0930X1.5S100N-HP	●	9.3							
KDZ0940X1.5S100N-HP	●	9.4	0 -0.015	29	31	10	80	fig.1	11,160
KDZ0950X1.5S100N-HP	●	9.5							
KDZ0960X1.5S100N-HP	●	9.6							
KDZ0970X1.5S100N-HP	●	9.7	0 -0.015	30	32	10	80	fig.1	11,540
KDZ0980X1.5S100N-HP	●	9.8							
KDZ0990X1.5S100N-HP	●	9.9	0 -0.015	31	33	10	80	fig.1	11,540
KDZ1000X1.5S100N-HP	●	10.0							
KDZ1010X1.5S120N-HP	●	10.1	0 -0.018	31	33	12	100	fig.1	12,780
KDZ1020X1.5S120N-HP	●	10.2							
KDZ1030X1.5S120N-HP	●	10.3	0 -0.018	32	34	12	100	fig.1	12,780
KDZ1040X1.5S120N-HP	●	10.4							
KDZ1050X1.5S120N-HP	●	10.5							12,780
KDZ1060X1.5S120N-HP	●	10.6							
KDZ1070X1.5S120N-HP	●	10.7	0 -0.018	33	35	12	100	fig.1	13,150
KDZ1080X1.5S120N-HP	●	10.8							

加工深さは1.5D(1.5×DC)を目安としてください

型番	在庫	寸法(mm)					形状	メーカー希望小売価格(円)	
		DC	外径公差	LCF	LN	DCON			OAL
KDZ1090X1.5S120N-HP	●	10.9							
KDZ1100X1.5S120N-HP	●	11.0	0 -0.018	34	36	12	100	fig.1	13,150
KDZ1110X1.5S120N-HP	●	11.1							13,720
KDZ1120X1.5S120N-HP	●	11.2							
KDZ1130X1.5S120N-HP	●	11.3	0 -0.018	35	37	12	100	fig.1	13,720
KDZ1140X1.5S120N-HP	●	11.4							
KDZ1150X1.5S120N-HP	●	11.5							13,720
KDZ1160X1.5S120N-HP	●	11.6							
KDZ1170X1.5S120N-HP	●	11.7	0 -0.018	36	38	12	100	fig.1	14,100
KDZ1180X1.5S120N-HP	●	11.8							
KDZ1190X1.5S120N-HP	●	11.9							
KDZ1200X1.5S120N-HP	●	12.0	0 -0.018	37	39	12	100	fig.1	14,100
KDZ1250X1.5S120N-HP	●	12.5		41	41				16,500
KDZ1300X1.5S120N-HP	●	13.0	0 -0.018	43	43	12	100	fig.2	
KDZ1350X1.5S120N-HP	●	13.5		44	44				20,130
KDZ1400X1.5S120N-HP	●	14.0		45	45				
KDZ1450X1.5S120N-HP	●	14.5		47	47				
KDZ1500X1.5S120N-HP	●	15.0	0 -0.018	48	48	12	115	fig.2	22,550
KDZ1550X1.5S120N-HP	●	15.5		50	50				25,520
KDZ1600X1.5S160N-HP	●	16.0	0 -0.018	52	52	16	115	fig.1	25,520
KDZ1650X1.5S160N-HP	●	16.5		53	53				34,980
KDZ1700X1.5S160N-HP	●	17.0	0 -0.018	54	54	16	115	fig.2	
KDZ1750X1.5S160N-HP	●	17.5		56	56				36,410
KDZ1800X1.5S160N-HP	●	18.0		57	57				
KDZ1850X1.5S160N-HP	●	18.5		59	59				
KDZ1900X1.5S160N-HP	●	19.0	0 -0.021	60	60	16	125	fig.2	39,990
KDZ1950X1.5S160N-HP	●	19.5		62	62				45,270
KDZ2000X1.5S200N-HP	●	20.0	0 -0.021	63	63	20	125	fig.1	45,270

● : 標準在庫

# KDZ-HP ショート (ロングシャンク)



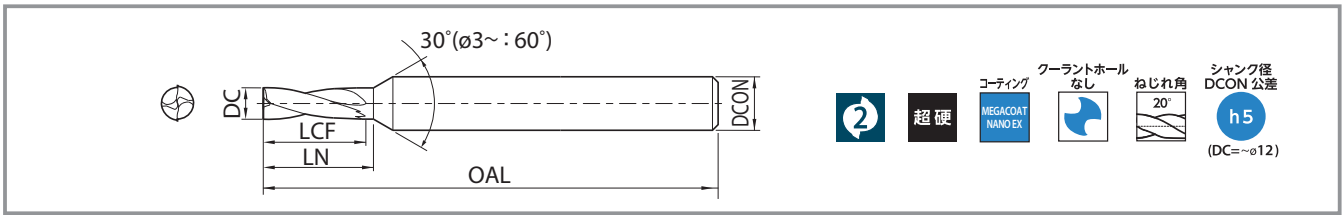
型番	在庫	寸法 (mm)						形状	メーカー希望小売価格 (円)
		DC	外径公差	LCF	LN	DCON	OAL		
KDZ0300X1.5S060N-HPL	●	3.0	<sup>0</sup> / <sub>-0.010</sub>	9.0	30	6	100	fig.1	7,730
KDZ0310X1.5S060N-HPL	受	3.1	<sup>0</sup> / <sub>-0.012</sub>	10	31	6	100	fig.1	-
KDZ0320X1.5S060N-HPL	受	3.2			32				
KDZ0330X1.5S060N-HPL	受	3.3			33				
KDZ0340X1.5S060N-HPL	受	3.4	<sup>0</sup> / <sub>-0.012</sub>	11	34	6	100	fig.1	-
KDZ0350X1.5S060N-HPL	●	3.5			35				
KDZ0360X1.5S060N-HPL	受	3.6			36				
KDZ0370X1.5S060N-HPL	受	3.7	<sup>0</sup> / <sub>-0.012</sub>	12	37	6	100	fig.1	-
KDZ0380X1.5S060N-HPL	受	3.8			38				
KDZ0390X1.5S060N-HPL	受	3.9			39				
KDZ0400X1.5S060N-HPL	●	4.0	<sup>0</sup> / <sub>-0.012</sub>	13	40	6	100	fig.1	8,280
KDZ0410X1.5S060N-HPL	受	4.1			41				
KDZ0420X1.5S060N-HPL	受	4.2			42				
KDZ0430X1.5S060N-HPL	受	4.3	<sup>0</sup> / <sub>-0.012</sub>	14	43	6	100	fig.1	-
KDZ0440X1.5S060N-HPL	受	4.4			44				
KDZ0450X1.5S060N-HPL	●	4.5			45				
KDZ0460X1.5S060N-HPL	受	4.6	<sup>0</sup> / <sub>-0.012</sub>	15	46	6	100	fig.1	-
KDZ0470X1.5S060N-HPL	受	4.7			47				
KDZ0480X1.5S060N-HPL	受	4.8			48				
KDZ0490X1.5S060N-HPL	受	4.9	<sup>0</sup> / <sub>-0.012</sub>	16	49	6	110	fig.1	8,990
KDZ0500X1.5S060N-HPL	●	5.0			50				
KDZ0510X1.5S060N-HPL	受	5.1			51				
KDZ0520X1.5S060N-HPL	受	5.2	<sup>0</sup> / <sub>-0.012</sub>	17	52	6	110	fig.1	-
KDZ0530X1.5S060N-HPL	受	5.3			53				
KDZ0540X1.5S060N-HPL	受	5.4			54				
KDZ0550X1.5S060N-HPL	●	5.5	<sup>0</sup> / <sub>-0.012</sub>	18	55	6	110	fig.1	9,730
KDZ0560X1.5S060N-HPL	受	5.6			56				
KDZ0570X1.5S060N-HPL	受	5.7			57				
KDZ0580X1.5S060N-HPL	受	5.8	<sup>0</sup> / <sub>-0.012</sub>	19	58	6	120	fig.1	9,900
KDZ0590X1.5S060N-HPL	受	5.9			59				
KDZ0600X1.5S060N-HPL	●	6.0			60				
KDZ0610X1.5S060N-HPL	受	6.1	<sup>0</sup> / <sub>-0.015</sub>	20	61	6	120	fig.2	-
KDZ0620X1.5S060N-HPL	受	6.2			29				
KDZ0630X1.5S060N-HPL	受	6.3			29.5				
KDZ0640X1.5S060N-HPL	受	6.4	<sup>0</sup> / <sub>-0.015</sub>	21	64	6	120	fig.2	10,870
KDZ0650X1.5S060N-HPL	●	6.5			65				
KDZ0660X1.5S060N-HPL	受	6.6			66				
KDZ0670X1.5S060N-HPL	受	6.7	<sup>0</sup> / <sub>-0.015</sub>	22	67	6	120	fig.2	-
KDZ0680X1.5S060N-HPL	受	6.8			68				
KDZ0690X1.5S060N-HPL	受	6.9			69				
KDZ0700X1.5S060N-HPL	●	7.0	<sup>0</sup> / <sub>-0.015</sub>	23	70	6	120	fig.2	11,470
KDZ0710X1.5S060N-HPL	受	7.1			71				
KDZ0720X1.5S060N-HPL	受	7.2			72				
KDZ0730X1.5S060N-HPL	受	7.3	<sup>0</sup> / <sub>-0.015</sub>	24	73	6	120	fig.2	-
KDZ0740X1.5S060N-HPL	受	7.4			74				
KDZ0750X1.5S060N-HPL	●	7.5			75				

型番	在庫	寸法 (mm)						形状	メーカー希望小売価格 (円)				
		DC	外径公差	LCF	LN	DCON	OAL						
KDZ0760X1.5S060N-HPL	受	7.6	<sup>0</sup> / <sub>-0.015</sub>	24	31	6	120	fig.2	-				
KDZ0770X1.5S060N-HPL	受	7.7											
KDZ0780X1.5S060N-HPL	受	7.8											
KDZ0790X1.5S060N-HPL	受	7.9											
KDZ0800X1.5S080N-HPL	●	8.0	<sup>0</sup> / <sub>-0.015</sub>	25	80	8	130	fig.1	13,620				
KDZ0810X1.5S080N-HPL	受	8.1			31.5			fig.2	-				
KDZ0820X1.5S080N-HPL	受	8.2	<sup>0</sup> / <sub>-0.015</sub>	26	31.5	8	130	fig.2	-				
KDZ0830X1.5S080N-HPL	受	8.3			32								
KDZ0840X1.5S080N-HPL	受	8.4			32					14,730			
KDZ0850X1.5S080N-HPL	●	8.5	<sup>0</sup> / <sub>-0.015</sub>	27	32	8	130	fig.2	-				
KDZ0860X1.5S080N-HPL	受	8.6			32.5								
KDZ0870X1.5S080N-HPL	受	8.7			32.5								
KDZ0880X1.5S080N-HPL	受	8.8	<sup>0</sup> / <sub>-0.015</sub>	28	32.5	8	130	fig.2	15,360				
KDZ0890X1.5S080N-HPL	受	8.9			32.5								
KDZ0900X1.5S080N-HPL	●	9.0			32.5					15,360			
KDZ0910X1.5S080N-HPL	受	9.1	<sup>0</sup> / <sub>-0.015</sub>	29	32.5	8	130	fig.2	-				
KDZ0920X1.5S080N-HPL	受	9.2			32.5								
KDZ0930X1.5S080N-HPL	受	9.3			32.5					16,410			
KDZ0940X1.5S080N-HPL	受	9.4	<sup>0</sup> / <sub>-0.015</sub>	30	33.5	8	130	fig.2	-				
KDZ0950X1.5S080N-HPL	●	9.5			33.5								
KDZ0960X1.5S080N-HPL	受	9.6			33.5								
KDZ0970X1.5S080N-HPL	受	9.7	<sup>0</sup> / <sub>-0.015</sub>	31	34.5	8	130	fig.2	-				
KDZ0980X1.5S080N-HPL	受	9.8			100					10	150	fig.1	18,230
KDZ0990X1.5S080N-HPL	受	9.9			35.5								
KDZ1000X1.5S100N-HPL	●	10.0	<sup>0</sup> / <sub>-0.018</sub>	32	35.5	10	150	fig.2	-				
KDZ1010X1.5S100N-HPL	受	10.1			36								
KDZ1020X1.5S100N-HPL	受	10.2			36					20,180			
KDZ1030X1.5S100N-HPL	受	10.3	<sup>0</sup> / <sub>-0.018</sub>	33	36.5	10	150	fig.2	-				
KDZ1040X1.5S100N-HPL	受	10.4			36.5								
KDZ1050X1.5S100N-HPL	●	10.5			36.5					22,640			
KDZ1060X1.5S100N-HPL	受	10.6	<sup>0</sup> / <sub>-0.018</sub>	34	37.5	10	150	fig.2	20,770				
KDZ1070X1.5S100N-HPL	受	10.7			37.5								
KDZ1080X1.5S100N-HPL	受	10.8			37.5					22,640			
KDZ1090X1.5S100N-HPL	受	10.9	<sup>0</sup> / <sub>-0.018</sub>	35	38.5	10	150	fig.2	-				
KDZ1100X1.5S100N-HPL	●	11.0			38.5								
KDZ1110X1.5S100N-HPL	受	11.1			38.5					22,640			
KDZ1120X1.5S100N-HPL	受	11.2	<sup>0</sup> / <sub>-0.018</sub>	36	39.5	10	150	fig.2	-				
KDZ1130X1.5S100N-HPL	受	11.3			39.5								
KDZ1140X1.5S100N-HPL	受	11.4			39.5					22,640			
KDZ1150X1.5S100N-HPL	●	11.5	<sup>0</sup> / <sub>-0.018</sub>	37	120	12	170	fig.1	24,380				
KDZ1160X1.5S100N-HPL	受	11.6			120								
KDZ1170X1.5S100N-HPL	受	11.7			120								
KDZ1180X1.5S100N-HPL	受	11.8	<sup>0</sup> / <sub>-0.018</sub>	37	120	12	170	fig.1	24,380				
KDZ1190X1.5S100N-HPL	受	11.9			120								
KDZ1200X1.5S120N-HPL	●	12.0	<sup>0</sup> / <sub>-0.018</sub>	37	120	12	170	fig.1	24,380				

● : 標準在庫 受 : 受注生産

加工深さは1.0D (1.0 × DC)を目安としてください

# KDZ-HP レギュラー



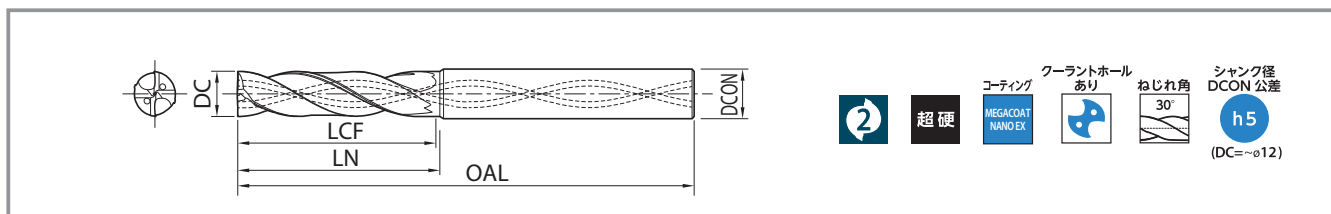
型番	在庫	寸法 (mm)						メーカー希望小売価格 (円)
		DC	外径公差	LCF	LN	DCON	OAL	
KDZ0300X3.0S060N-HP	●	3.0	<sup>0</sup> / <sub>-0.010</sub>	14	15	6	60	5,580
KDZ0310X3.0S060N-HP	●	3.1	<sup>0</sup> / <sub>-0.012</sub>	14	15	6	60	5,910
KDZ0320X3.0S060N-HP	●	3.2	<sup>0</sup> / <sub>-0.012</sub>	15	16	6	60	5,910
KDZ0330X3.0S060N-HP	●	3.3	<sup>0</sup> / <sub>-0.012</sub>	17	18	6	60	6,100
KDZ0340X3.0S060N-HP	●	3.4	<sup>0</sup> / <sub>-0.012</sub>	19	20	6	60	6,480
KDZ0350X3.0S060N-HP	●	3.5	<sup>0</sup> / <sub>-0.012</sub>	20	21	6	60	6,480
KDZ0360X3.0S060N-HP	●	3.6	<sup>0</sup> / <sub>-0.012</sub>	21	22	6	60	6,810
KDZ0370X3.0S060N-HP	●	3.7	<sup>0</sup> / <sub>-0.012</sub>	23	24	6	60	7,290
KDZ0380X3.0S060N-HP	●	3.8	<sup>0</sup> / <sub>-0.012</sub>	24	25	6	60	7,290
KDZ0390X3.0S060N-HP	●	3.9	<sup>0</sup> / <sub>-0.012</sub>	25	26	6	60	7,290
KDZ0400X3.0S060N-HP	●	4.0	<sup>0</sup> / <sub>-0.012</sub>	26	27	6	60	7,470
KDZ0410X3.0S060N-HP	●	4.1	<sup>0</sup> / <sub>-0.012</sub>	28	(28)	6	60	7,470
KDZ0420X3.0S060N-HP	●	4.2	<sup>0</sup> / <sub>-0.012</sub>	28	29	8	70	7,850
KDZ0430X3.0S060N-HP	●	4.3	<sup>0</sup> / <sub>-0.012</sub>	31	32	8	70	8,320
KDZ0440X3.0S060N-HP	●	4.4	<sup>0</sup> / <sub>-0.012</sub>	31	32	8	70	8,320
KDZ0450X3.0S060N-HP	●	4.5	<sup>0</sup> / <sub>-0.012</sub>	32	33	8	70	8,790
KDZ0460X3.0S060N-HP	●	4.6	<sup>0</sup> / <sub>-0.012</sub>	32	33	8	70	8,790
KDZ0470X3.0S060N-HP	●	4.7	<sup>0</sup> / <sub>-0.012</sub>	34	35	8	70	8,790
KDZ0480X3.0S060N-HP	●	4.8	<sup>0</sup> / <sub>-0.012</sub>	34	35	8	70	8,790
KDZ0490X3.0S060N-HP	●	4.9	<sup>0</sup> / <sub>-0.012</sub>	34	35	8	70	8,790
KDZ0500X3.0S060N-HP	●	5.0	<sup>0</sup> / <sub>-0.012</sub>	34	35	8	70	8,790
KDZ0510X3.0S060N-HP	●	5.1	<sup>0</sup> / <sub>-0.012</sub>	34	35	8	70	8,790
KDZ0520X3.0S060N-HP	●	5.2	<sup>0</sup> / <sub>-0.012</sub>	34	35	8	70	8,790
KDZ0530X3.0S060N-HP	●	5.3	<sup>0</sup> / <sub>-0.012</sub>	34	35	8	70	8,790
KDZ0540X3.0S060N-HP	●	5.4	<sup>0</sup> / <sub>-0.012</sub>	34	35	8	70	8,790
KDZ0550X3.0S060N-HP	●	5.5	<sup>0</sup> / <sub>-0.012</sub>	34	35	8	70	8,790
KDZ0560X3.0S060N-HP	●	5.6	<sup>0</sup> / <sub>-0.012</sub>	34	35	8	70	8,790
KDZ0570X3.0S060N-HP	●	5.7	<sup>0</sup> / <sub>-0.012</sub>	34	35	8	70	8,790
KDZ0580X3.0S060N-HP	●	5.8	<sup>0</sup> / <sub>-0.012</sub>	34	35	8	70	8,790
KDZ0590X3.0S060N-HP	●	5.9	<sup>0</sup> / <sub>-0.012</sub>	34	35	8	70	8,790
KDZ0600X3.0S060N-HP	●	6.0	<sup>0</sup> / <sub>-0.012</sub>	34	35	8	70	8,790
KDZ0610X3.0S080N-HP	●	6.1	<sup>0</sup> / <sub>-0.015</sub>	32	33	8	70	8,790
KDZ0620X3.0S080N-HP	●	6.2	<sup>0</sup> / <sub>-0.015</sub>	32	33	8	70	8,790
KDZ0630X3.0S080N-HP	●	6.3	<sup>0</sup> / <sub>-0.015</sub>	32	33	8	70	8,790
KDZ0640X3.0S080N-HP	●	6.4	<sup>0</sup> / <sub>-0.015</sub>	32	33	8	70	8,790
KDZ0650X3.0S080N-HP	●	6.5	<sup>0</sup> / <sub>-0.015</sub>	32	33	8	70	8,790
KDZ0660X3.0S080N-HP	●	6.6	<sup>0</sup> / <sub>-0.015</sub>	32	33	8	70	8,790
KDZ0670X3.0S080N-HP	●	6.7	<sup>0</sup> / <sub>-0.015</sub>	32	33	8	70	8,790
KDZ0680X3.0S080N-HP	●	6.8	<sup>0</sup> / <sub>-0.015</sub>	32	33	8	70	8,790
KDZ0690X3.0S080N-HP	●	6.9	<sup>0</sup> / <sub>-0.015</sub>	32	33	8	70	8,790
KDZ0700X3.0S080N-HP	●	7.0	<sup>0</sup> / <sub>-0.015</sub>	32	33	8	70	8,790
KDZ0710X3.0S080N-HP	●	7.1	<sup>0</sup> / <sub>-0.015</sub>	32	33	8	70	8,790
KDZ0720X3.0S080N-HP	●	7.2	<sup>0</sup> / <sub>-0.015</sub>	32	33	8	70	8,790
KDZ0730X3.0S080N-HP	●	7.3	<sup>0</sup> / <sub>-0.015</sub>	32	33	8	70	8,790
KDZ0740X3.0S080N-HP	●	7.4	<sup>0</sup> / <sub>-0.015</sub>	32	33	8	70	8,790
KDZ0750X3.0S080N-HP	●	7.5	<sup>0</sup> / <sub>-0.015</sub>	32	33	8	70	8,790

型番	在庫	寸法 (mm)						メーカー希望小売価格 (円)
		DC	外径公差	LCF	LN	DCON	OAL	
KDZ0760X3.0S080N-HP	●	7.6	<sup>0</sup> / <sub>-0.015</sub>	34	35	8	70	9,460
KDZ0770X3.0S080N-HP	●	7.7						
KDZ0780X3.0S080N-HP	●	7.8						
KDZ0790X3.0S080N-HP	●	7.9	<sup>0</sup> / <sub>-0.015</sub>	36	(36)	8	70	9,460
KDZ0800X3.0S080N-HP	●	8.0						
KDZ0810X3.0S100N-HP	●	8.1						
KDZ0820X3.0S100N-HP	●	8.2	<sup>0</sup> / <sub>-0.015</sub>	36	37	10	80	10,210
KDZ0830X3.0S100N-HP	●	8.3						
KDZ0840X3.0S100N-HP	●	8.4						
KDZ0850X3.0S100N-HP	●	8.5	<sup>0</sup> / <sub>-0.015</sub>	38	39	10	80	10,210
KDZ0860X3.0S100N-HP	●	8.6						10,780
KDZ0870X3.0S100N-HP	●	8.7						10,780
KDZ0880X3.0S100N-HP	●	8.8	<sup>0</sup> / <sub>-0.015</sub>	39	40	10	80	10,780
KDZ0890X3.0S100N-HP	●	8.9						
KDZ0900X3.0S100N-HP	●	9.0						
KDZ0910X3.0S100N-HP	●	9.1	<sup>0</sup> / <sub>-0.015</sub>	40	41	10	80	11,360
KDZ0920X3.0S100N-HP	●	9.2						
KDZ0930X3.0S100N-HP	●	9.3						
KDZ0940X3.0S100N-HP	●	9.4	<sup>0</sup> / <sub>-0.015</sub>	42	43	10	80	11,730
KDZ0950X3.0S100N-HP	●	9.5						
KDZ0960X3.0S100N-HP	●	9.6						
KDZ0970X3.0S100N-HP	●	9.7	<sup>0</sup> / <sub>-0.015</sub>	45	(45)	10	80	11,730
KDZ0980X3.0S100N-HP	●	9.8						
KDZ0990X3.0S100N-HP	●	9.9						
KDZ1000X3.0S100N-HP	●	10.0	<sup>0</sup> / <sub>-0.015</sub>	45	46	12	100	13,050
KDZ1010X3.0S120N-HP	●	10.1						
KDZ1020X3.0S120N-HP	●	10.2						
KDZ1030X3.0S120N-HP	●	10.3	<sup>0</sup> / <sub>-0.018</sub>	46	47	12	100	13,050
KDZ1040X3.0S120N-HP	●	10.4						
KDZ1050X3.0S120N-HP	●	10.5						
KDZ1060X3.0S120N-HP	●	10.6	<sup>0</sup> / <sub>-0.018</sub>	47	48	12	100	13,440
KDZ1070X3.0S120N-HP	●	10.7						
KDZ1080X3.0S120N-HP	●	10.8						
KDZ1090X3.0S120N-HP	●	10.9	<sup>0</sup> / <sub>-0.018</sub>	51	52	12	100	14,000
KDZ1100X3.0S120N-HP	●	11.0						
KDZ1110X3.0S120N-HP	●	11.1						
KDZ1120X3.0S120N-HP	●	11.2	<sup>0</sup> / <sub>-0.018</sub>	53	54	12	100	14,380
KDZ1130X3.0S120N-HP	●	11.3						
KDZ1140X3.0S120N-HP	●	11.4						
KDZ1150X3.0S120N-HP	●	11.5	<sup>0</sup> / <sub>-0.018</sub>	54	(54)	12	100	14,380
KDZ1160X3.0S120N-HP	●	11.6						
KDZ1170X3.0S120N-HP	●	11.7						
KDZ1180X3.0S120N-HP	●	11.8	<sup>0</sup> / <sub>-0.018</sub>	54	(54)	12	100	14,380
KDZ1190X3.0S120N-HP	●	11.9						
KDZ1200X3.0S120N-HP	●	12.0	<sup>0</sup> / <sub>-0.018</sub>	54	(54)	12	100	14,380

● : 標準在庫

加工深さは2.0D (2.0 × DC) を目安としてください  
2D以上の深さとなる場合はステップ加工を推奨します

# KDZ-HP レギュラー (クーラントホールあり) Type C



型番	在庫	寸法 (mm)						メーカー希望小売価格 (円)
		DC	外径公差	LCF	LN	DCON	OAL	
KDZ0300X3.0S030C-HP	●	3.0	$0_{-0.010}$	13.5	15.5	3	68	9,380
KDZ0310X3.0S040C-HP	●	3.1	$0_{-0.012}$	14.0	16.0	4	72	9,380
KDZ0320X3.0S040C-HP	●	3.2		14.4	16.4			
KDZ0330X3.0S040C-HP	●	3.3		14.9	16.9			
KDZ0340X3.0S040C-HP	●	3.4		15.3	17.3			
KDZ0350X3.0S040C-HP	●	3.5		15.8	17.8			
KDZ0360X3.0S040C-HP	●	3.6	$0_{-0.012}$	16.2	18.2	4	72	9,640
KDZ0370X3.0S040C-HP	●	3.7		16.7	18.7			
KDZ0380X3.0S040C-HP	●	3.8		17.1	19.1			
KDZ0390X3.0S040C-HP	●	3.9		17.6	19.6			
KDZ0400X3.0S040C-HP	●	4.0		18.0	20.0			
KDZ0410X3.0S050C-HP	●	4.1	$0_{-0.012}$	18.5	20.5	5	80	10,300
KDZ0420X3.0S050C-HP	●	4.2		18.9	20.9			
KDZ0430X3.0S050C-HP	●	4.3		19.4	21.4			
KDZ0440X3.0S050C-HP	●	4.4		19.8	21.8			
KDZ0450X3.0S050C-HP	●	4.5		20.3	22.3			
KDZ0460X3.0S050C-HP	●	4.6	$0_{-0.012}$	20.7	22.7	5	80	10,390
KDZ0470X3.0S050C-HP	●	4.7		21.2	23.2			
KDZ0480X3.0S050C-HP	●	4.8		21.6	23.6			
KDZ0490X3.0S050C-HP	●	4.9		22.1	24.1			
KDZ0500X3.0S050C-HP	●	5.0		22.5	24.5			
KDZ0510X3.0S060C-HP	●	5.1	$0_{-0.012}$	23.0	25.0	6	82	10,980
KDZ0520X3.0S060C-HP	●	5.2		23.4	25.4			
KDZ0530X3.0S060C-HP	●	5.3		23.9	25.9			
KDZ0540X3.0S060C-HP	●	5.4		24.3	26.3			
KDZ0550X3.0S060C-HP	●	5.5		24.8	26.8			
KDZ0560X3.0S060C-HP	●	5.6	$0_{-0.012}$	25.2	27.2	6	82	11,220
KDZ0570X3.0S060C-HP	●	5.7		25.7	27.7			
KDZ0580X3.0S060C-HP	●	5.8		26.1	28.1			
KDZ0590X3.0S060C-HP	●	5.9		26.6	28.6			
KDZ0600X3.0S060C-HP	●	6.0		27.0	29.0			
KDZ0610X3.0S070C-HP	●	6.1	$0_{-0.015}$	27.5	29.5	7	88	12,230
KDZ0620X3.0S070C-HP	●	6.2		27.9	29.9			
KDZ0630X3.0S070C-HP	●	6.3		28.4	30.4			
KDZ0640X3.0S070C-HP	●	6.4		28.8	30.8			
KDZ0650X3.0S070C-HP	●	6.5		29.3	31.3			
KDZ0660X3.0S070C-HP	●	6.6	$0_{-0.015}$	29.7	31.7	7	88	12,300
KDZ0670X3.0S070C-HP	●	6.7		30.2	32.2			
KDZ0680X3.0S070C-HP	●	6.8		30.6	32.6			
KDZ0690X3.0S070C-HP	●	6.9		31.1	33.1			
KDZ0700X3.0S070C-HP	●	7.0		31.5	33.5			
KDZ0710X3.0S080C-HP	●	7.1	$0_{-0.015}$	32.0	34.0	8	94	13,490
KDZ0720X3.0S080C-HP	●	7.2		32.4	34.4			
KDZ0730X3.0S080C-HP	●	7.3		32.9	34.9			
KDZ0740X3.0S080C-HP	●	7.4		33.3	35.3			
KDZ0750X3.0S080C-HP	●	7.5		33.8	35.8			

型番	在庫	寸法 (mm)						メーカー希望小売価格 (円)
		DC	外径公差	LCF	LN	DCON	OAL	
KDZ0760X3.0S080C-HP	●	7.6	$0_{-0.015}$	34.2	36.2	8	94	13,490
KDZ0770X3.0S080C-HP	●	7.7		34.7	36.7			
KDZ0780X3.0S080C-HP	●	7.8		35.1	37.1			
KDZ0790X3.0S080C-HP	●	7.9		35.6	37.6			
KDZ0800X3.0S080C-HP	●	8.0		36.0	38.0			
KDZ0810X3.0S090C-HP	●	8.1	$0_{-0.015}$	36.5	38.5	9	100	14,910
KDZ0820X3.0S090C-HP	●	8.2		36.9	38.9			
KDZ0830X3.0S090C-HP	●	8.3		37.4	39.4			
KDZ0840X3.0S090C-HP	●	8.4		37.8	39.8			
KDZ0850X3.0S090C-HP	●	8.5		38.3	40.3			
KDZ0860X3.0S090C-HP	●	8.6	$0_{-0.015}$	38.7	40.7	9	100	15,060
KDZ0870X3.0S090C-HP	●	8.7		39.2	41.2			
KDZ0880X3.0S090C-HP	●	8.8		39.6	41.6			
KDZ0890X3.0S090C-HP	●	8.9		40.1	42.1			
KDZ0900X3.0S090C-HP	●	9.0		40.5	42.5			
KDZ0910X3.0S100C-HP	●	9.1	$0_{-0.015}$	41.0	43.0	10	106	16,670
KDZ0920X3.0S100C-HP	●	9.2		41.4	43.4			
KDZ0930X3.0S100C-HP	●	9.3		41.9	43.9			
KDZ0940X3.0S100C-HP	●	9.4		42.3	44.3			
KDZ0950X3.0S100C-HP	●	9.5		42.8	44.8			
KDZ0960X3.0S100C-HP	●	9.6	$0_{-0.015}$	43.2	45.2	10	106	16,670
KDZ0970X3.0S100C-HP	●	9.7		43.7	45.7			
KDZ0980X3.0S100C-HP	●	9.8		44.1	46.1			
KDZ0990X3.0S100C-HP	●	9.9		44.6	46.6			
KDZ1000X3.0S100C-HP	●	10.0		45.0	47.0			
KDZ1010X3.0S110C-HP	●	10.1	$0_{-0.018}$	45.5	47.5	11	116	18,750
KDZ1020X3.0S110C-HP	●	10.2		45.9	47.9			
KDZ1030X3.0S110C-HP	●	10.3		46.4	48.4			
KDZ1040X3.0S110C-HP	●	10.4		46.8	48.8			
KDZ1050X3.0S110C-HP	●	10.5		47.3	49.3			
KDZ1060X3.0S110C-HP	●	10.6	$0_{-0.018}$	47.7	49.7	11	116	19,000
KDZ1070X3.0S110C-HP	●	10.7		48.2	50.2			
KDZ1080X3.0S110C-HP	●	10.8		48.6	50.6			
KDZ1090X3.0S110C-HP	●	10.9		49.1	51.1			
KDZ1100X3.0S110C-HP	●	11.0		49.5	51.5			
KDZ1110X3.0S120C-HP	●	11.1	$0_{-0.018}$	50.0	52.0	12	122	20,670
KDZ1120X3.0S120C-HP	●	11.2		50.4	52.4			
KDZ1130X3.0S120C-HP	●	11.3		50.9	52.9			
KDZ1140X3.0S120C-HP	●	11.4		51.3	53.3			
KDZ1150X3.0S120C-HP	●	11.5		51.8	53.8			
KDZ1160X3.0S120C-HP	●	11.6	$0_{-0.018}$	52.2	54.2	12	122	20,670
KDZ1170X3.0S120C-HP	●	11.7		52.7	54.7			
KDZ1180X3.0S120C-HP	●	11.8		53.1	55.1			
KDZ1190X3.0S120C-HP	●	11.9		53.6	55.6			
KDZ1200X3.0S120C-HP	●	12.0		54.0	56.0			

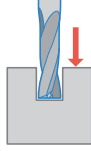
●: 標準在庫

加工深さは2.0D (2.0 × DC) を目安としてください  
2D以上の深さとなる場合はステップ加工を推奨します



# 切削条件表

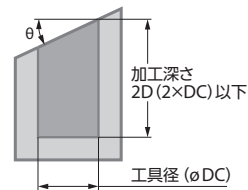
## KDZ

被削材	区分	外径 DC (mm)	φ1	φ2	φ3	φ4	φ5	φ6	φ8	φ10	φ12
一般構造用鋼・炭素鋼 SS400, S45C	 突き加工	回転数 (min <sup>-1</sup> )	19,500	11,200	8,300	6,200	5,000	4,200	3,200	2,500	2,100
		送り (mm/min)	300	380	520	520	520	520	520	520	450
合金鋼 SCM, SNCM		回転数 (min <sup>-1</sup> )	19,000	10,000	7,200	5,400	4,400	3,600	2,700	2,200	1,800
		送り (mm/min)	300	320	450	450	450	450	450	400	400
プリハードン鋼 (30~45HRC)		回転数 (min <sup>-1</sup> )	16,000	8,000	3,900	2,900	2,300	1,900	1,500	1,200	1,000
		送り (mm/min)	210	210	210	210	210	210	210	190	190
ダクタイル鋳鉄 FCD400		回転数 (min <sup>-1</sup> )	16,000	10,000	7,200	5,400	4,400	3,600	2,700	2,200	1,800
		送り (mm/min)	200	300	390	390	390	390	390	340	340
アルミニウム合金 A7075		回転数 (min <sup>-1</sup> )	20,000	20,000	17,800	13,100	10,500	8,900	6,700	5,400	4,500
		送り (mm/min)	500	850	1,270	1,270	1,270	1,270	1,270	1,270	1,270
アルミニウム合金鋳物 AC, ADC		回転数 (min <sup>-1</sup> )	20,000	20,000	13,100	10,000	8,000	6,700	5,000	4,000	3,400
		送り (mm/min)	450	750	820	820	820	820	820	820	820

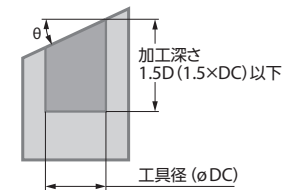
### 注意

- **本工具は突き加工専用のため、横送り加工には使用できません**
- 切削油の使用を推奨します
- 機械剛性、工具突き出し量によって切削条件は調整してください
- 2D以上の深さとなる場合はステップ加工を推奨します
- マシン、チャックはできる限り剛性の高いものを使用してください
- ステンレス鋼 (SUS304・SUS316等) の切削は推奨しません
- 傾斜面への加工の場合は、ワークの傾斜角によって加工条件の調整が必要となります (右図)  
ワーク傾斜角 (θ) ≤ 30° ⇒ 送りを50%以下に下げてください  
ワーク傾斜角 (θ) > 30° ⇒ 回転数を70%以下、送りを30%以下に下げてください

レギュラータイプ

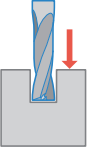


ショートタイプ



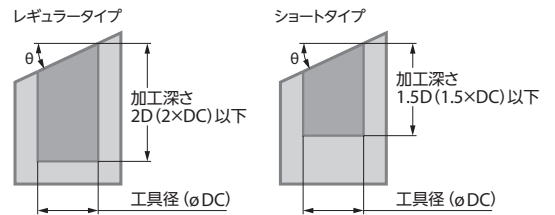
# 切削条件表

## KDZ-HP

被削材	区分	外径DC (mm)	φ1	φ1.5	φ2	φ2.5	φ3	φ3.5	φ4	φ4.5	φ5	φ6	φ8	φ10	φ12	φ14	φ16	φ18	φ20
一般構造用鋼・炭素鋼 SS400, S45C	 突き加工	回転数 (min <sup>-1</sup> )	20,700	13,800	11,150	9,200	9,100	7,800	6,800	6,100	5,500	4,600	3,500	2,800	2,300	1,800	1,600	1,400	1,300
		送り (mm/min)	350	350	430	430	520	520	520	520	520	520	520	520	520	520	480	480	480
合金鋼 SCM, SNCM		回転数 (min <sup>-1</sup> )	17,500	11,700	9,600	7,650	7,200	6,200	5,400	4,800	4,400	3,600	2,700	2,200	1,800	1,500	1,350	1,200	1,100
		送り (mm/min)	290	290	380	380	450	450	450	450	450	450	450	450	450	450	420	420	420
プリハードン鋼 (30~45HRC)		回転数 (min <sup>-1</sup> )	9,600	6,400	5,570	4,460	3,900	3,400	2,900	2,600	2,300	1,900	1,500	1,200	1,000	850	750	650	600
		送り (mm/min)	120	120	170	170	210	210	210	210	210	210	210	210	210	200	200	200	200
ダクタイル鋳鉄 FCD400		回転数 (min <sup>-1</sup> )	15,900	10,600	10,360	8,290	7,200	6,200	5,400	4,800	4,400	3,600	2,700	2,200	1,800	1,550	1,350	1,200	1,100
		送り (mm/min)	220	250	390	390	390	390	390	390	390	390	390	390	390	390	360	360	360
アルミニウム合金 A7075		回転数 (min <sup>-1</sup> )	39,800	26,600	23,000	18,500	17,800	15,200	13,100	11,800	10,500	8,900	6,700	5,400	4,500	3,800	3,400	3,000	2,700
		送り (mm/min)	900	1,000	1,270	1,270	1,270	1,270	1,270	1,270	1,270	1,270	1,270	1,270	1,270	1,270	1,270	1,270	1,270
アルミニウム合金鋳物 AC, ADC	回転数 (min <sup>-1</sup> )	29,000	19,200	17,500	14,000	13,100	11,500	10,000	8,800	8,000	6,700	5,000	4,000	3,400	2,900	2,500	2,200	2,000	
	送り (mm/min)	550	550	820	820	820	820	820	820	820	820	820	820	820	820	820	820	820	

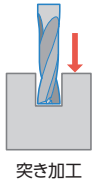
注意

- **本工具は突き加工専用のため、横送り加工には使用できません**
- 切削油の使用を推奨します
- 機械剛性、工具突き出し量によって切削条件は調整してください
- 2D以上の深さとなる場合はステップ加工を推奨します
- マシン、チャックはできる限り剛性の高いものを使用してください
- ステンレス鋼 (SUS304・SUS316等) の切削は推奨しません
- 傾斜面への加工の場合は、ワークの傾斜角によって加工条件の調整が必要となります (右図)  
ワーク傾斜角 (θ) ≤ 30° ⇒ 送りを50%以下に下げてください  
ワーク傾斜角 (θ) > 30° ⇒ 回転数を70%以下、送りを30%以下に下げてください



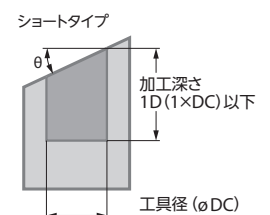
# 切削条件表

## KDZ-HP ショート (ロングシャンクタイプ)

被削材	区分	外径DC (mm)	ø3	ø3.5	ø4	ø4.5	ø5	ø6	ø8	ø10	ø12
一般構造用鋼・炭素鋼 SS400, S45C		回転数 (min <sup>-1</sup> )	10,600	9,100	8,000	7,100	6,400	5,300	4,000	3,200	2,700
		送り (mm/min)	830	830	830	830	830	830	830	830	830
合金鋼 SCM, SNCM		回転数 (min <sup>-1</sup> )	9,500	8,200	7,200	6,400	5,700	4,800	3,600	2,900	2,400
		送り (mm/min)	630	630	630	630	630	630	630	630	630
プリハードン鋼 (30~45HRC)		回転数 (min <sup>-1</sup> )	7,400	6,400	5,600	5,000	4,500	3,700	2,800	2,200	1,900
		送り (mm/min)	365	365	365	365	365	365	365	365	365
ダクタイル鋳鉄 FCD400		回転数 (min <sup>-1</sup> )	9,600	8,200	7,200	6,400	5,700	4,800	3,600	2,900	2,400
		送り (mm/min)	475	475	475	475	475	475	475	475	475
アルミニウム合金 A7075		回転数 (min <sup>-1</sup> )	12,700	10,900	9,600	8,500	7,600	6,400	4,800	3,800	3,200
		送り (mm/min)	1,050	1,050	1,050	1,050	1,050	1,050	1,050	1,050	1,050
アルミニウム合金鋳物 AC, ADC		回転数 (min <sup>-1</sup> )	9,500	8,200	7,200	6,400	5,700	4,800	3,600	2,900	2,400
		送り (mm/min)	675	675	675	675	675	675	675	675	675

**注意**

- 本工具は突き加工専用のため、横送り加工には使用できません
- 切削油の使用を推奨します
- 機械剛性、工具突き出し量によって切削条件は調整してください
- マシン、チャックはできる限り剛性の高いものを使用してください
- ステンレス鋼 (SUS304・SUS316等) の切削は推奨しません
- 傾斜面への加工の場合は、ワークの傾斜角によって加工条件の調整が必要となります (右図)  
ワーク傾斜角 (θ) ≤ 30° ⇒ 送りを50%以下に下げてください  
ワーク傾斜角 (θ) > 30° ⇒ 回転数を70%以下、送りを30%以下に下げてください

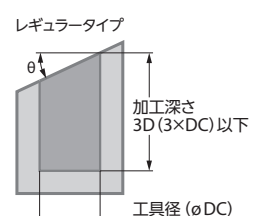


## KDZ-HP (Type C)

被削材	区分	外径DC (mm)	ø3	ø4	ø5	ø6	ø8	ø10	ø12
一般構造用鋼・炭素鋼 SS400, S45C		回転数 (min <sup>-1</sup> )	10,600	7,950	6,350	5,300	3,980	3,180	2,650
		送り (mm/min)	750	750	750	750	750	750	750
合金鋼 SCM, SNCM		回転数 (min <sup>-1</sup> )	9,550	7,160	5,730	4,770	3,580	2,860	2,390
		送り (mm/min)	700	680	630	600	600	600	600
プリハードン鋼 (30~45HRC)		回転数 (min <sup>-1</sup> )	5,300	3,980	3,180	2,650	1,990	1,590	1,330
		送り (mm/min)	300	300	300	300	300	280	280
ステンレス鋼 SUS304		回転数 (min <sup>-1</sup> )	7,430	5,570	5,100	4,240	3,180	2,550	2,120
		送り (mm/min)	400	400	400	500	500	500	500
ダクタイル鋳鉄 FCD400		回転数 (min <sup>-1</sup> )	9,550	7,160	5,730	4,770	3,580	2,860	2,390
		送り (mm/min)	580	580	500	500	500	450	450
アルミニウム合金 A7075		回転数 (min <sup>-1</sup> )	18,000	13,500	10,800	9,000	6,800	5,400	4,500
		送り (mm/min)	1,270	1,270	1,270	1,270	1,270	1,270	1,270
アルミニウム合金鋳物 AC, ADC	回転数 (min <sup>-1</sup> )	13,100	10,000	8,000	6,700	5,000	4,000	3,400	
	送り (mm/min)	900	900	850	850	850	850	850	

**注意**

- 本工具は突き加工専用のため、横送り加工には使用できません
- 切削油の使用を推奨します。
- 機械剛性、工具突き出し量によって切削条件は調整してください
- 2D以上の深さとなる場合はステップ加工を推奨します
- マシン、チャックはできるだけ剛性の高いものを使用してください。
- 傾斜面への加工の場合は、ワークの傾斜角によって加工条件の調整が必要となります (右図)  
ワーク傾斜角 (θ) ≤ 30° ⇒ 送りを50%以下に下げてください  
ワーク傾斜角 (θ) > 30° ⇒ 回転数を70%以下、送りを30%以下に下げてください
- 切りくず排出が悪い場合は所定の加工深さの場合でもステップ加工をするか条件を見直してください。
- 切削が不安定な場合は下穴加工としてください。
- ステンレス鋼の切削は下穴、ステップ加工を推奨します。





あらゆるニーズへのベストバランスを追求し、

トータルソリューションを実現する

ソリッドツールの新たなシーズ、K-series誕生！

京セラは常に社会に有意義な成果をもたらすテクノロジーに挑み続けています。

K-seriesとともにプロダクトに輝きを！

イノベーションに感動を！



～京セラ工具の最新情報がここに～

京セラ工具公式アプリ

各アプリストアにて **京セラ 工具** 🔍 検索



京セラ工具

LINE 公式アカウント

右の二次元コードもしくは、**@kyoceratool**

友だち追加は  
こちら



[LINE]はLINE株式会社の商標または登録商標です  
[MEGACOAT][MEGACOAT NANO]は京セラ株式会社の登録商標です

切削工具に関する技術的なご相談は (携帯からもご利用できます)

京セラ  
カスタマーサポートセンター **0120-39-6369**

FAX: 075-602-0335 MAIL: [tool.support@kyocera.jp](mailto:tool.support@kyocera.jp)

●受付時間 9:00～12:00 / 13:00～17:00 ●土曜・日曜・祝日・会社休日は受付していません  
※個人情報の利用…お問合せの回答やサービス向上、情報提供に使用いたします。  
※お問合せの際は、番号をお間違えないようお願い申し上げます。

京セラ株式会社  
機械工具事業本部

〒612-8501 京都市伏見区竹田鳥羽殿町6番地  
TEL: 075-604-3651 FAX: 075-604-3472  
<https://www.kyocera.co.jp/prdct/tool/index.html>



当カタログに記載の情報は2023年10月時点のものです。  
当カタログについては、無断で複製・転載することを禁じます。  
CP475-1 CAT/25.0T2310MST  
© 2023 KYOCERA Corporation