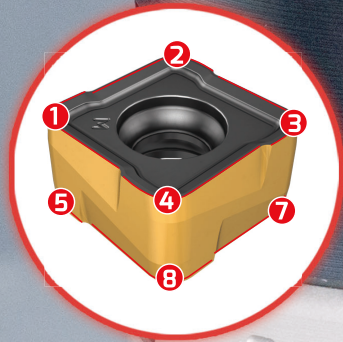


高精度90° フェースミル

**NEODO**  
S90° LINE



**NEO 90°×8**コーナー

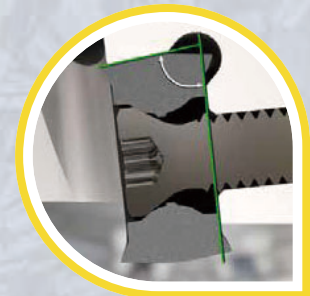
S890 FSZ D050-06-22-R08

加工動画



YouTube

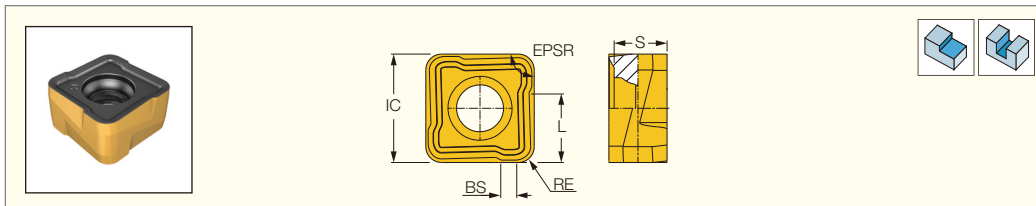
- ▶ 高精度90° 肩削り加工対応
- ▶ 耐欠損性に優れた両面8コーナーチップ
- ▶ 強固なチップクランプがビビリを軽減
- ▶ 高い切削条件により高生産性を実現
- ▶ さらに使いやすく ノーズR=0.8を追加
- ▶ Φ25-Φ125、最大切込み：5mm



ダブルテイル形状により  
チップを強固に固定

**S890 SZMU 0804**

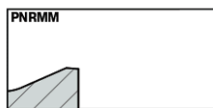
両面8コーナー使い、  
四角形チップ



型番	寸法							韌性 ↔ 耐摩耗性						推奨加工条件 f <sub>z</sub> (mm/t)	
	IC	S	L	APMX	BS	RE	EPSR	IC5600 NEW	IC845	IC830	IC5400	IC808	IC810		IC5100
<b>NEW</b> S890 SZMU 080408PNTR	8.20	4.00	5.20	5.00	1.60	0.80	88.4						●		0.12-0.25
S890 SZMU 080412PNTR	8.20	4.00	5.20	5.00	1.20	1.20	88.4						●	●	0.12-0.25
<b>NEW</b> S890 SZMU 080408PNRMM	8.20	4.00	5.20	5.00	1.60	0.80	88.4	●		●		●			0.08-0.25
S890 SZMU 080412PNRMM	8.20	4.00	5.20	5.00	1.20	1.20	88.4	●	●	●	●	●			0.08-0.25

【販売単位】 10個

【チップ材質】 PVDコーティング: IC845 / IC830 / IC808 / IC810 • CVDコーティング: IC5600 / IC5400 / IC5100

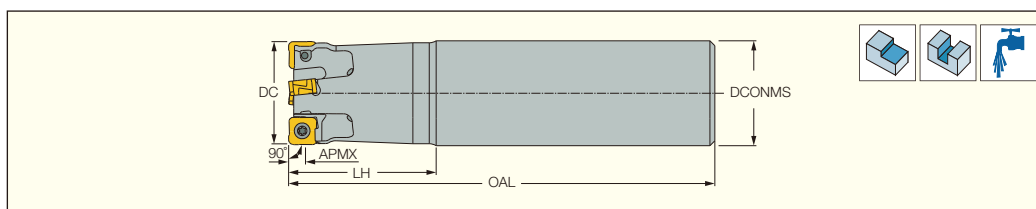


在庫状況は、ISCARオンライン(<https://webshop.iscar.co.jp/>)にてご確認ください



**S890 ESZ-R08**

エンドミル(90°リード)



型番	DC	APMX	CICT <sup>(1)</sup>	LH	OAL	DCONMS	シャンク <sup>(2)</sup>	kg
<b>NEW</b> S890 ESZ D25-3-C25-R08	25.00	5.00	3	35.0	120.00	25.00	C	0.35
<b>NEW</b> S890 ESZ D25-3-W25-R08	25.00	5.00	3	35.0	95.00	25.00	W	0.28
<b>NEW</b> S890 ESZ D32-4-C32-R08	32.00	5.00	4	45.0	130.00	32.00	C	0.66
<b>NEW</b> S890 ESZ D32-4-W32-R08	32.00	5.00	4	45.0	110.00	32.00	W	0.56

(1) 刃数

(2) C-円筒、W-ウェルドン

在庫状況は、ISCARオンライン(<https://webshop.iscar.co.jp/>)にてご確認ください



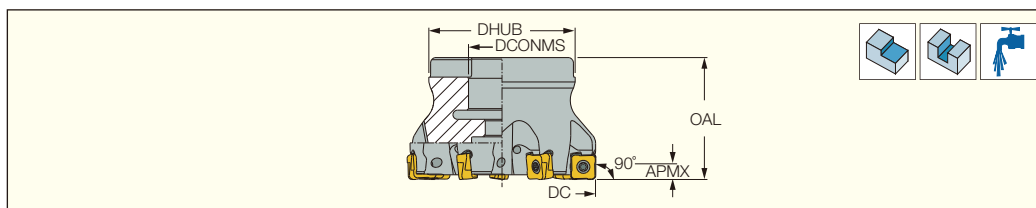
部品

型番	チップ スクリュー	トルクス キー
S890 ESZ-R08	SR M3X0.5-L7.4 IP9	IP-9/151



**S890 FSZ-R08**

フェースミル(90°リード)



**NEW**

型番	DC	APMX	OAL	CICT <sup>(1)</sup>	DCONMS	DHUB	取付穴形状	kg
S890 FSZ D032-04-16-R08 <sup>(2)</sup>	32.00	5.00	32.00	4	16.00	30.00	A	0.20
S890 FSZ D040-05-16-R08 <sup>(2)</sup>	40.00	5.00	35.00	5	16.00	38.00	A	0.24
S890 FSZ D040-06-16-R08 <sup>(2)</sup>	40.00	5.00	35.00	6	16.00	38.00	A	0.34
S890 FSZ D050-06-22-R08 <sup>(2)</sup>	50.00	5.00	40.00	6	22.00	48.00	A	0.35
S890 FSZ D050-08-22-R08 <sup>(2)</sup>	50.00	5.00	40.00	8	22.00	48.00	A	0.39
S890 FSZ D063-07-22-R08 <sup>(2)</sup>	63.00	5.00	40.00	7	22.00	48.00	A	0.60
S890 FSZ D063-10-22-R08 <sup>(2)</sup>	63.00	5.00	40.00	10	22.00	48.00	A	0.58
S890 FSZ D080-08-27-R08 <sup>(2)</sup>	80.00	5.00	50.00	8	27.00	60.00	B	0.98
S890 FSZ D080-12-27-R08 <sup>(2)</sup>	80.00	5.00	50.00	12	27.00	60.00	B	0.93
S890 FSZ D100-10-32-R08 <sup>(2)</sup>	100.00	5.00	50.00	10	32.00	78.00	B	1.52
S890 FSZ D100-14-32-R08 <sup>(2)</sup>	100.00	5.00	50.00	14	32.00	78.00	B	1.50
S890 FSZ D125-12-40-R08 <sup>(3)</sup>	125.00	5.00	50.00	12	40.00	92.00	B	2.29
S890 FSZ D125-18-40-R08 <sup>(3)</sup>	125.00	5.00	50.00	18	40.00	92.00	B	2.32
S890 FSZ D080-08-25.4-R08 <sup>(4)</sup>	80.00	5.00	50.00	8	25.40	56.00	B	0.98
S890 FSZ D080-12-25.4-R08 <sup>(4)</sup>	80.00	5.00	50.00	12	25.40	56.00	B	0.93
S890 FSZ D100-10-3175-R08 <sup>(4)</sup>	100.00	5.00	50.00	10	31.75	70.00	B	1.52
S890 FSZ D100-14-3175-R08 <sup>(4)</sup>	100.00	5.00	50.00	14	31.75	70.00	B	1.50
S890 FSZ D125-12-38.1-R08 <sup>(4)</sup>	125.00	5.00	63.00	12	38.10	80.00	B	2.29
S890 FSZ D125-18-38.1-R08 <sup>(4)</sup>	125.00	5.00	63.00	18	38.10	80.00	B	2.32

(1) 刃数

(2) FMC(ミリ仕様)、(3) FMB(ミリ仕様)、(4) FMA(インチ仕様)のアーバーをご使用ください。

部品

型番	チップ スクリュー	トルクス キー	シェルロック スクリュー
S890 FSZ D032-04-16-R08	SR M3X0.5-L7.4 IP9	IP-9/151	SR M8X32 D11-C50-H6
S890 FSZ D040-05-16-R08	SR M3X0.5-L7.4 IP9	IP-9/151	SR M8X25DIN912
S890 FSZ D040-06-16-R08	SR M3X0.5-L7.4 IP9	IP-9/151	SR M8X25DIN912
S890 FSZ D050-06-22-R08	SR M3X0.5-L7.4 IP9	IP-9/151	SR M10X25 DIN912
S890 FSZ D050-08-22-R08	SR M3X0.5-L7.4 IP9	IP-9/151	SR M10X25 DIN912
S890 FSZ D063-07-22-R08	SR M3X0.5-L7.4 IP9	IP-9/151	SR M10X25 DIN912
S890 FSZ D063-10-22-R08	SR M3X0.5-L7.4 IP9	IP-9/151	SR M10X25 DIN912
S890 FSZ D080-08-27-R08	SR M3X0.5-L7.4 IP9	IP-9/151	
S890 FSZ D080-12-27-R08	SR M3X0.5-L7.4 IP9	IP-9/151	
S890 FSZ D100-10-32-R08	SR M3X0.5-L7.4 IP9	IP-9/151	
S890 FSZ D100-14-32-R08	SR M3X0.5-L7.4 IP9	IP-9/151	
S890 FSZ D125-12-40-R08	SR M3X0.5-L7.4 IP9	IP-9/151	
S890 FSZ D125-18-40-R08	SR M3X0.5-L7.4 IP9	IP-9/151	
S890 FSZ D080-08-25.4-R08	SR M3X0.5-L7.4 IP9	IP-9/151	
S890 FSZ D080-12-25.4-R08	SR M3X0.5-L7.4 IP9	IP-9/151	
S890 FSZ D100-10-3175-R08	SR M3X0.5-L7.4 IP9	IP-9/151	
S890 FSZ D100-14-3175-R08	SR M3X0.5-L7.4 IP9	IP-9/151	
S890 FSZ D125-12-38.1-R08	SR M3X0.5-L7.4 IP9	IP-9/151	
S890 FSZ D125-18-38.1-R08	SR M3X0.5-L7.4 IP9	IP-9/151	

在庫状況は、ISCARオンライン(<https://webshop.iscar.co.jp/>)にてご確認ください



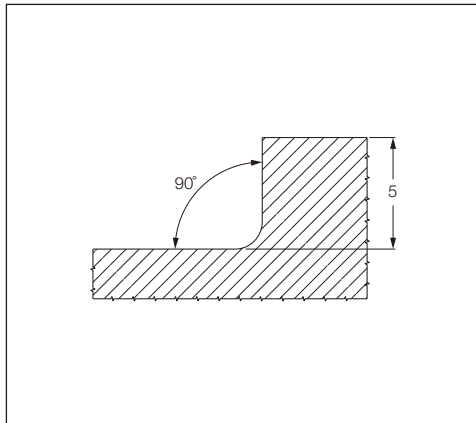
推奨送り

ISO	被削材	主要材質	硬度 HB	被削材 No.**	送り fz (mm/t)				
		JIS			IC 5100	IC810	IC808	IC830/ IC845	IC5400
<b>P</b>	非合金鋼	S22C	130-180	1			0.1-0.25	0.1-0.25	0.1-0.25
	合金鋼	SNCM430	260-300	8			0.1-0.2	0.1-0.2	0.1-0.2
		SNC236	HRC 35-42*	9			0.1-0.2	0.1-0.2	0.1-0.2
	高合金鋼	SKD61	200-220	10			0.08-0.15	0.08-0.15	0.08-0.15
	マルテンサイト ステンレス鋼	SUS420J2	200	12			0.08-0.15	0.08-0.15	0.08-0.15
<b>M</b>	オーステナイト ステンレス鋼	SUS304L	200	14			0.1-0.15	0.1-0.15	0.1-0.15
		SUS316L	140	14			0.1-0.15	0.1-0.15	0.1-0.15
<b>K</b>	ねずみ鋳鉄	FC250	250	16	0.15-0.25	0.15-0.25			
	ノジュラー鋳鉄	FCD500	200	17	0.12-0.2	0.12-0.2			
<b>H</b>	高硬度鋼		HRC 45-49	38.1			0.06-0.12	0.06-0.12	0.06-0.12
			HRC 50-55	38.2			0.05-0.1	0.05-0.1	0.05-0.1

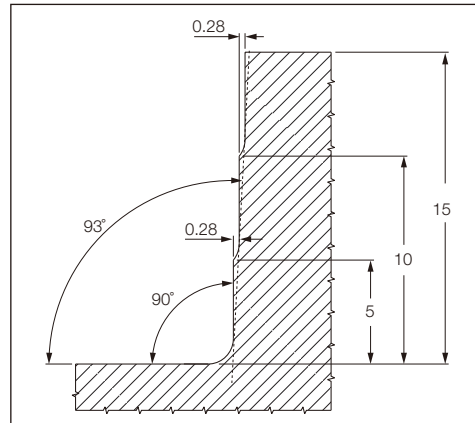
\* 焼き入れ、焼き戻し

\*\* 被削材Noについては、総合カタログをご参照下さい。

最大切込み量を超えて加工する場合は、ワーク壁面への干渉を回避するため、軸方向に5mmごとに 径方向0.28mmずらしての加工を推奨致します。



・切込み量5mmまでの加工時



・掘り込み加工時

